

## Kurzbericht



Hotel Brauhaus Zum Löwen | ©Brauhaus Zum Löwen GmbH & Co. Betriebs KG

## Hotel Brauhaus Zum Löwen

Felchtaer Straße 2-4  
99974 Mühlhausen

Tel: +49 3601 4710  
Fax: +49 3601 471222

info@brauhaus-zum-loewen.de  
[www.brauhaus-zum-loewen.de](http://www.brauhaus-zum-loewen.de)

### Herzlich willkommen!

Im Herzen der Altstadt Mühlhausen/ Thür. liegt das Hotel „Brauhaus zum Löwen“. Im Mai 1992 eröffnete in dem 300 Jahre alten Fachwerkhause eine Gasthausbrauerei mit Biergarten, Hotel und ab 2002 die Erlebnisgastronomie LEO. Jede Woche kann man dem Braumeister an einem Tag beim Brauen über die Schultern schauen wobei das Reichsstädtische Pilsener und das Apotheker Dunkel in handwerklicher Tradition gebraut werden. Saisonale Brauspezialitäten sind u.a. das Kupferbier und das Weihnachtsbock. Im Laufe der Zeit ist eine Gasthausbrauerei und Eventgastronomie mit über 500 Sitzplätzen entstanden, welche von April bis Oktober noch einen Biergarten mit reizvollem Blick verfügt. Das Hotel verfügt über 104 geschmackvoll eingerichtete Zimmer, **davon 4 barrierefrei**, 4 Tagungsräume und Parkmöglichkeiten.

# PRÜFERGEBNIS

---

für

## Hotel Brauhaus Zum Löwen

99974 Mühlhausen, Zertifikats-ID: PA-11519-2023



Dieses Angebot wurde nach den Kriterien  
der bundesweiten Kennzeichnung

**»Reisen für Alle«**

eingestuft und ist berechtigt, im Zeitraum

**Oktober 2023 – September 2026**

die Auszeichnung

**»Barrierefreiheit geprüft«**

sowie die dazu gehörigen Piktogramme zu führen  
und vertragsgemäß zu nutzen.

## Überblick

- 3-Sterne-Superior-Hotel mitten in der historischen Altstadt von Mühlhausen
- Hotel besteht aus 3 Häusern – teilweise abgetrennt durch eine Straße
- Gasthaus-Brauerei mit gutbürgerlicher Küche aus regionalen Produkten und hausgebrautem Bier
- Tägliche Führungen durch die Brauerei

## Barrierefreiheit auf einen Blick

- Parkplatz für Menschen mit Behinderung
- Vier barrierefrei konzipierte Zimmer
- Die Gebäude sind stufenlos zugänglich
- Fast alle für den Gast nutzbaren und erhobenen Räume und Einrichtungen sind stufenlos oder über einen Aufzug oder eine Rampe erreichbar
- 90 cm Mindestbreite aller erhobenen Durchgänge/Türen
- WC für Menschen mit Behinderung
- Schwellenlose Dusche
- Duschstuhl oder –sitz vorhanden
- Assistenzhunde willkommen

# Informationen für Menschen mit Gehbehinderung und Rollstuhlfahrer

Alle prüfrelevanten Bereiche erfüllen die Qualitätskriterien der Kennzeichnung „**Barrierefreiheit geprüft – teilweise barrierefrei für Menschen mit Gehbehinderung**“.

Einige **Hinweise zur Barrierefreiheit** haben wir nachfolgend zusammengestellt. Detaillierte Angaben finden Sie im Prüfbericht.

- Es gibt einen gekennzeichneten Parkplatz für Menschen mit Behinderung in der Tiefgarage (Stellplatzgröße: 420 cm x 600 cm).
- Der Weg vor den Eingängen ist leicht begeh- und befahrbar und hat eine maximale Längsneigung von 6 %.
- Die Gelände sind stufenlos zugänglich.
- Außenwege sind mindestens 150 cm breit.
- Alle für den Gast nutzbaren und erhobenen Räume und Einrichtungen sind stufenlos über Rampen oder einen Aufzug zugänglich. Ausnahme: der Gewölbekeller ist nur über 18 Stufen zugänglich.
- Die mobile Rampe zum Brauhaus hat eine maximale Neigung von 6 % und eine Gesamtlänge von 1,20 m.
- Die Aufzugskabine im Hotel La Villa ist 90 cm x 140 cm groß.
- Alle für den Gast nutzbaren und erhobenen Türen/Durchgänge sind mindestens 90 cm breit.
- Die Rezeption ist 112 cm hoch. Es ist eine andere, gleichwertige Kommunikationsmöglichkeit im Sitzen vorhanden.
- In den Restaurants (Brauhaus Restaurant Malztenne und Restaurant LEO) sind unterfahrbare Tische vorhanden (Maximalhöhe 80 cm, Unterfahrbarkeit in einer Höhe von 67 cm und einer Tiefe von 30 cm).

## Zimmer 108 (Doppelzimmer im Altbau)

- Es gibt ein weiteres baugleiches Zimmer (Zimmer 208).
- Der Altbau ist über den Neubau stufenlos zugänglich.
- Die Bewegungsflächen betragen:  
vor wesentlichen, feststehenden Einrichtungsgegenständen (z.B. Schrank) mind. 150 cm x 150 cm;  
links und rechts neben dem Bett 134 cm x 190 cm.
- Das Bett ist 61cm hoch.
- Ein Pflegebett ist nicht vorhanden.
- Die Bewegungsflächen im Bad betragen:  
vor dem WC und vor dem Waschbecken 155 cm x 148 cm;  
links neben dem WC 130 cm x 70 cm und rechts neben dem WC 26 cm x 70 cm.
- Es sind links und rechts vom WC Haltegriffe vorhanden. Die Haltegriffe sind hochklappbar.
- Das Waschbecken ist unterfahrbar.
- Der Spiegel ist im Stehen und Sitzen einsehbar.

- Die Dusche ist schwellenlos und 120 cm x 120 cm groß.
- Es ist ein Duschsitz vorhanden oder kann bei Bedarf bereitgestellt werden.
- Es sind Haltegriffe in der Dusche vorhanden.
- Es ist ein Alarmauslöser vorhanden.

### **Zimmer 133 (Doppelzimmer im Neubau)**

- Es gibt ein weiteres baugleiches Zimmer (Zimmer 233).
- Die Bewegungsflächen betragen:  
vor wesentlichen, feststehenden Einrichtungsgegenständen (z.B. Schrank) mind. 150 cm x 150 cm;  
links und rechts neben dem Bett 98 cm x 195 cm.
- Das Bett ist 57cm hoch.
- Ein Pflegebett ist nicht vorhanden.
- Die Bewegungsflächen im Bad betragen:  
vor dem WC und vor dem Waschbecken 155 cm x 136 cm;  
links neben dem WC 150 cm x 70 cm und rechts neben dem WC 37 cm x 70 cm.
- Es sind links und rechts vom WC Haltegriffe vorhanden. Die Haltegriffe sind hochklappbar.
- Das Waschbecken ist unterfahrbar.
- Der Spiegel ist im Stehen und Sitzen einsehbar.
- Die Dusche ist schwellenlos und 120 cm x 120 cm groß.
- Es ist ein Duschsitz vorhanden oder kann bei Bedarf bereitgestellt werden.
- Es sind Haltegriffe in der Dusche vorhanden.
- Es ist ein Alarmauslöser vorhanden.

### **Öffentliches WC für Menschen mit Behinderung (im LEO)**

- Die Bewegungsflächen betragen:  
vor/hinter der Tür, vor dem WC und vor dem Waschbecken mindestens 150 cm x 150 cm;  
links neben dem WC 60 cm x 70 cm und rechts neben dem WC 169 cm x 70 cm.
- Es sind links und rechts vom WC Haltegriffe vorhanden. Der Haltegriff rechts vom WC ist hochklappbar.
- Das Waschbecken ist unterfahrbar.
- Der Spiegel ist im Stehen und Sitzen einsehbar.
- Es ist ein Alarmauslöser vorhanden.

# Informationen für Menschen mit Hörbehinderung und gehörlose Menschen

Einige **Hinweise zur Barrierefreiheit** haben wir nachfolgend zusammengestellt. Detaillierte Angaben finden Sie im Prüfbericht.

- Es gibt keine induktive Höranlage.
- In den Restaurants (Brauhaus Restaurant Malztenne und Restaurant LEO) sind Tische mit heller und blendfreier Beleuchtung vorhanden, an denen keine Lampen stehen oder hängen, die das Gesichtsfeld bzw. den Blickkontakt stören.
- Es gibt einen Sitzbereich mit geringen Umgebungsgeräuschen (z.B. Sitzecke, separater Raum).
- Ein abgehender Notruf im Aufzug wird akustisch bestätigt. Alternativ sind Treppen vorhanden.
- In den erhobenen Zimmern 108/208 und 133/233 (/Doppelzimmer) ist mindestens eine frei verfügbare Steckdose in der Nähe des Bettes vorhanden.
- Das Klingeln oder Anklopfen an die Zimmertür wird nicht durch ein Blinksignal angezeigt, welches in allen Räumen wahrgenommen werden kann.
- Es wird W-LAN angeboten.

# Informationen für Menschen mit Sehbehinderung und blinde Menschen

Einige **Hinweise zur Barrierefreiheit** haben wir nachfolgend zusammengestellt. Detaillierte Angaben finden Sie im Prüfbericht.

- Assistenzhunde dürfen in alle relevanten Bereiche/Räume mitgebracht werden.
- Die Eingänge sind meist visuell kontrastreich gestaltet.
- Alle erhobenen und für den Gast nutzbaren Bereiche sind gut, d.h. hell und blendfrei, ausgeleuchtet.
- Es ist kein durchgängiges Leitsystem mit Bodenindikatoren vorhanden.
- Die Beschilderung ist in gut lesbarer und kontrastreicher Schrift gestaltet.
- Ein abgehender Notruf im Aufzug wird nicht bestätigt. Die Bedienelemente sind nicht visuell kontrastreich gestaltet jedoch taktil erfassbar.
- Alternativ sind Treppen vorhanden.
- Treppenstufen sind nicht visuell kontrastreich gestaltet. Treppen haben einen einseitigen Handlauf.
- Die Schrift der Speisekarte in den Restaurants (Brauhaus Restaurant Malztenne und Restaurant LEO) ist in schnörkelloser und kontrastreicher Schrift gestaltet.

- Es ist eine Speisekarte in Großschrift vorhanden.
- Informationen sind nicht in Braille- oder Prismenschrift verfügbar.
- Angebotene Hilfsmittel: Lesehilfen (Lesebrillen, Lupen)

## Informationen für Gäste mit kognitiven Beeinträchtigungen

Einige **Hinweise zur Barrierefreiheit** haben wir nachfolgend zusammengestellt. Detaillierte Angaben finden Sie im Prüfbericht.

- Name bzw. Logo des Brauhauses und des Hotels sind von außen klar erkennbar.
- Die Ziele der Wege sind in Sichtweite oder es sind Wegezeichen in ständig sichtbarem Abstand vorhanden.
- Es ist kein farbliches oder bildhaftes Leitsystem vorhanden.
- Es ist eine Speisekarte mit Bildern in den Restaurants (Brauhaus Restaurant Malztenne und Restaurant LEO) vorhanden.
- Es gibt keine Informationen in Leichter Sprache.

## Informationen für Allergiker und Menschen mit Lebensmittelunverträglichkeiten

Einige **Hinweise für Allergiker** haben wir nachfolgend zusammengestellt. Detaillierte Angaben finden Sie im Prüfbericht.

### Tierhaar

- Haustierfreie Zimmer verfügbar.

### Hausstaub

- Kurzfloriger Teppich in zugänglichen Bereichen, der täglich mit Staubsaugern mit HEPA-Filtern gesaugt wird. Glatter Boden in zugänglichen Bereichen, der täglich feucht gewischt wird.
- Allergenundurchlässige Schutzbezüge (Encastings) für Matratzen, Bettdecken und Kopfkissen vorhanden.
- Allergikergerechte Bettdecken und Kopfkissen ohne Daunen vorhanden.

### Nahrungsmittelunverträglichkeiten



- Informationen für Allergiker und Gäste mit speziellem Ernährungsbedarf (z.B. Restaurants, Reformhäuser) vorhanden.
- Angaben zu den Inhaltsstoffen der verwendeten Nahrungsmittel (auch auf Anfrage).
- Von Geschmacksverstärkern freie, Gluten-, Fruktose-, Laktosefreie und vegetarische Kost: mindestens 1 Gericht auf der Speisekarte. Von Hauptallergenen freie, vegane und Biokost: auf Wunsch.

## Bequem unterwegs für alle Generationen

Einige **Hinweise zur Barrierefreiheit** haben wir nachfolgend zusammengestellt. Detaillierte Angaben finden Sie im Prüfbericht.

- Es gibt Parkplätze in der Tiefgarage.
- Der Weg vor den Eingängen ist leicht begeh- und befahrbar und hat eine maximale Längsneigung von 6 %.
- Die Gelände sind stufenlos, teilweise über Rampen, zugänglich.
- Alle für den Gast nutzbaren und erhobenen Räume und Einrichtungen sind stufenlos über Rampen oder einen Aufzug zugänglich. Ausnahme: der Gewölbekeller ist nur über 18 Stufen zugänglich.
- Die mobile Rampe zum Brauhaus hat eine maximale Neigung von 6 % und eine Gesamtlänge von 1,20 m.
- Die Aufzugkabine im Hotel La Villa ist 90 cm x 140 cm groß.
- Alle für den Gast nutzbaren und erhobenen Türen/Durchgänge sind mindestens 90 cm breit.
- Außenwege sind mindestens 150 cm breit.
- Es gibt keine induktive Höranlage.
- In den Restaurants (Brauhaus Restaurant Malztenne und Restaurant LEO) sind Tische mit heller und blendfreier Beleuchtung vorhanden. Es gibt einen Sitzbereich mit geringen Umgebungsgeräuschen (z.B. Sitzecke, separater Raum).
- In den Zimmer ist mindestens eine frei verfügbare Steckdose in der Nähe des Bettes vorhanden.
- Es wird W-LAN angeboten.
- Die Eingänge sind visuell kontrastreich gestaltet.
- Alle erhobenen und für den Gast nutzbaren Bereiche sind gut, d.h. hell und blendfrei, ausgeleuchtet.
- Die Beschilderung ist in gut lesbarer und kontrastreicher Schrift gestaltet.
- Ein abgehender Notruf im Aufzug wird nicht bestätigt. Die Bedienelemente sind nicht visuell kontrastreich gestaltet. Alternativ sind Treppen vorhanden. Treppenstufen sind nicht visuell kontrastreich gestaltet. Treppen haben einen einseitigen Handlauf.
- Die Schrift der Speisekarte in den Restaurants (Brauhaus Restaurant Malztenne und Restaurant LEO) ist in schnörkelloser und kontrastreicher Schrift gestaltet.



- Es ist eine Speisekarte in Großschrift vorhanden.
- Angebotene Hilfsmittel: Lesehilfen (Lesebrillen, Lupen)
- Name bzw. Logo des Brauhauses und des Hotels sind von außen klar erkennbar.
- Es ist eine Speisekarte mit Bildern in den Restaurants (Brauhaus Restaurant Malztenne und Restaurant LEO) vorhanden.
- Möglichkeit, Medikamente kühl zu lagern.
- Möglichkeit, Speisen dem Bedarf entsprechend individuell nach Menge zusammenzustellen.

### **Zimmer 108 (Doppelzimmer/Altbau)**

- Es gibt ein weiteres baugleiches Zimmer (Zimmer 208).
- Die Bewegungsflächen betragen:
  - vor wesentlichen, feststehenden Einrichtungsgegenständen (z.B. Schrank) mind. 150 cm x 150 cm;
  - links und rechts neben dem Bett 134 cm x 190 cm.
- Das Bett ist 61 cm hoch.
- Die Bewegungsflächen im Bad betragen:
  - vor dem WC und vor dem Waschbecken 155 cm x 148 cm;
  - links neben dem WC 130 cm x 70 cm und rechts neben dem WC 26 cm x 70 cm.
- Es sind links und rechts vom WC Haltegriffe vorhanden. Die Haltegriffe sind hochklappbar.
- Die Dusche ist schwellenlos zugänglich.
- Die Bewegungsfläche in der Dusche beträgt 120 cm x 120 cm.
- Es ist ein Duschsitz vorhanden oder kann bei Bedarf bereitgestellt werden.
- Es sind Haltegriffe in der Dusche vorhanden.
- Es ist ein Alarmauslöser vorhanden.

### **Zimmer 133 (Doppelzimmer/Neubau)**

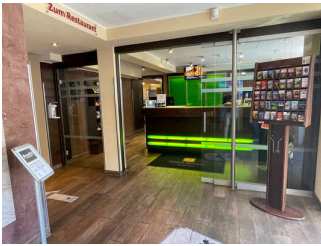
- Es gibt ein weiteres baugleiches Zimmer (Zimmer 233).
- Die Bewegungsflächen betragen:
  - vor wesentlichen, feststehenden Einrichtungsgegenständen (z.B. Schrank) mind. 150 cm x 150 cm;
  - links und rechts neben dem Bett 98 cm x 195 cm.
- Das Bett ist 57cm hoch.
- Die Bewegungsflächen im Bad betragen:
  - vor dem WC und vor dem Waschbecken 155 cm x 136 cm;
  - links neben dem WC 150 cm x 70 cm und rechts neben dem WC 37 cm x 70 cm.
- Es sind links und rechts vom WC Haltegriffe vorhanden. Die Haltegriffe sind hochklappbar.
- Die Dusche ist schwellenlos zugänglich.
- Die Bewegungsfläche in der Dusche beträgt 120 cm x 120 cm.
- Es ist ein Duschsitz vorhanden oder kann bei Bedarf bereitgestellt werden.

- Es sind Haltegriffe in der Dusche vorhanden.
- Es ist ein Alarmauslöser vorhanden.

# Bildergalerie

Wir haben für Sie einige Fotos aus dem Betrieb / Angebot zusammengestellt. In den Detailberichten finden Sie weitere Fotos.

---



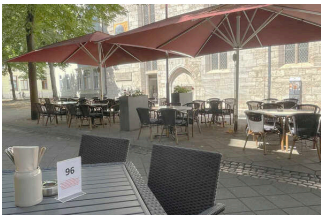
Rezeption

©Anke Riese



Restaurant LEO

©Anke Riese



Restaurant LEO

©Anke Riese



Restaurant LEO

©Anke Riese



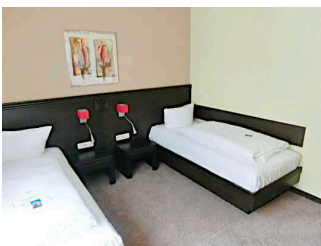
Brauhaus Restaurant  
Malztenne

©Anke Riese



Öffentliches WC

©Anke Riese



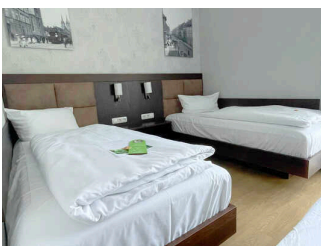
Zimmer 108 mit  
Sanitärraum

©Anke Riese



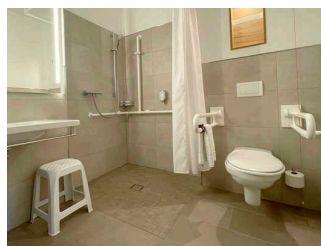
Zimmer 108 mit  
Sanitärraum

©Anke Riese



Zimmer 133 mit  
Sanitärraum

©Anke Riese



Zimmer 133 mit  
Sanitärraum

©Anke Riese

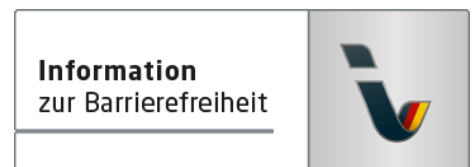
# Informationen zum Kennzeichnungssystem „Reisen für Alle“

Alle nach „Reisen für Alle“ **zertifizierten Betriebe und Orte** erfüllen folgende Kriterien:

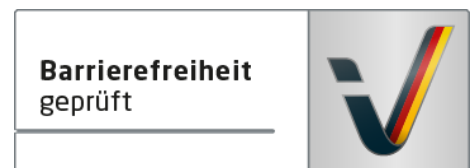
- Die Daten und Angaben zur Barrierefreiheit wurden von **externen, speziell geschulten Erhebern** vor Ort erhoben und geprüft. Es handelt sich um keine Selbsteinschätzung.
- Die Daten zur Barrierefreiheit liegen **im Detail** vor und können von Gästen eingesehen werden.
- Mindestens ein Mitarbeiter hat an einer **Schulung** zum Thema „**Barrierefreiheit als Komfort- und Qualitätsmerkmal**“ teilgenommen.

## Die Kennzeichnung – Erläuterung der Logos und Piktogramme

Das Kennzeichen „**Information zur Barrierefreiheit**“ signalisiert, dass detaillierte und geprüfte Informationen zur Barrierefreiheit für alle Personengruppen vorliegen.



Das Kennzeichen „**Barrierefreiheit geprüft**“ basiert auf „Information zur Barrierefreiheit“ und bedeutet, dass zusätzlich die Qualitätskriterien für bestimmte Personengruppen teilweise oder vollständig erfüllt sind.



Die Kennzeichnung „**Barrierefreiheit geprüft**“ liegt in zwei Qualitätsstufen vor:

### „**Barrierefreiheit geprüft: teilweise barrierefrei**“.

Die Qualitätskriterien sind für die dargestellte Personengruppe der Rollstuhlfahrer teilweise erfüllt, d. h. das Angebot ist für Rollstuhlfahrer teilweise barrierefrei. Das „i“ im Piktogramm signalisiert, dass man noch einmal genauer nachlesen sollte, ob das Angebot den eigenen Ansprüchen genügt.



### „**Barrierefreiheit geprüft: barrierefrei**“.

Die Qualitätskriterien sind für die dargestellte Personengruppe der Rollstuhlfahrer erfüllt, d. h. das Angebot ist für Rollstuhlfahrer barrierefrei.



Es gibt Qualitätskriterien für **sieben Personengruppen** und für jede Personengruppe ein eigenes **Piktogramm**.

Menschen mit Gehbehinderung



Rollstuhlfahrer



Menschen mit Hörbehinderung



Gehörlose Menschen



Menschen mit Sehbehinderung



Blinde Menschen



Menschen mit kognitiven Beeinträchtigungen

