

Kurzbericht



Hotel am Vitalpark in Heilbad Heiligenstadt | ©Denis Puffky

Kurzbericht - Deutsch

Hotel am Vitalpark

In der Leineaue 2
37308 Heilbad Heiligenstadt

Tel: +49 (0) 3606 66370
Fax: +49 (0) 3606 6637999

info@hotel-am-vitalpark.bestwestern.de
www.hotel-am-vitalpark.de

Herzlich willkommen!

Das große Wellnesshotel besticht mit Bade- und Saunalandschaft, mit gemütlicher Kaminlounge, Restaurants, Café und Bar. – Einfach ideal für Wellness- und Gesundheitsurlaub, Familienzeit oder Geschäftsreisen. Wo auch immer man sich befindet – nahezu überall genießt man Ausblicke ins Grüne. Schon der lichtdurchflutete Eingangsbereich mit Kaminlounge schafft eine anheimelnde Atmosphäre. Kulinarische Delikatessen gibt's in den Restaurants "Theodor Storm" und „Leineaue“: Aus regionalen Produkten werden schmackhafte Menüs gezaubert, die je nach Saison wechseln. Vom Hotel geht es direkt hinein ins Vergnügen mit Erlebnis- und Solebecken, beheiztem Außenbecken, Saunen, Dampfbäder und Wasserfall im Meditationsgarten. Ferienzeit ist Familienzeit: Ein benachbarter Märchenpark verspricht magische Erlebnisse für die Kleinsten. Optimale Voraussetzungen sind auch für Tagungen gegeben: Elf multifunktionale Konferenzräume mit moderner Ausstattung stehen zur Verfügung.

Überblick

- 4 ****S Hotel am Rande Rande der Stadt
- Wellness-Hotel mit Bademantelgang zur Therme
- Großer Parkplatz direkt am Hoteleingang und kurze Wege zum Bus
- Frühstücksraum und Restaurant mit Terrasse
- Tagungsbereich

Barrierefreiheit auf einen Blick

- Parkplätze für Menschen mit Behinderung direkt am Hoteleingang und kurze Wege zum Bus
- Ebenerdiger Zugang zum Hotel und allen für den Gast zu nutzenden Einrichtungen (Aufzug) erreichbar
- Frühstücksraum und Restaurant mit Terrasse
- WC für Menschen mit Behinderungen über Aufzug erreichbar
- Zimmer mit Bad für Menschen mit Behinderung über Aufzug erreichbar

Informationen für Menschen mit Gehbehinderung und Rollstuhlfahrer

Einige **Hinweise zur Barrierefreiheit** haben wir nachfolgend zusammengestellt. Detaillierte Angaben finden Sie im Prüfbericht.

- Es gibt 4 gekennzeichnete Parkplätze für Menschen mit Behinderung. Dieser ist 20 m vom Eingang entfernt und mindestens 280 cm breit und 500 cm lang. Der Weg ist von der Oberflächenbeschaffenheit erschütterungsarm und leicht begeh- und befahrbar. Außenwege haben maximal eine Längsneigung von 2 %.
- Das Hotel und alle für den Gast nutzbaren und erhobenen Räume und Einrichtungen sind stufenlos zugänglich. Ausnahme ist eine Stufe von 9 cm zum Balkon am Zimmer. Aufzug in alle Etagen (Türbreite: 90 cm, Kabinengröße 109 cm x 210 cm). Stufenloser Bademantelgang zum VITALPARK Eichsfeld Therme.
- Vorhandene Durchgänge in Fluren und Räumen sind mindestens 100 cm breit. Türen sind mindestens 90 cm breit.
- Der Schalter/Tresen/die Kasse ist an der niedrigsten Stelle 120 cm hoch. Es ist eine andere, gleichwertige Kommunikationsmöglichkeit im Sitzen vorhanden.
- Im Frühstücksraum sind 26 unterfahrbare Tische (Maximalhöhe 80 cm, Unterfahrbarkeit in einer Höhe von 67 cm mit einer Tiefe von 30 cm) vorhanden. Im Restaurant „Theodor Storm“ sind 5 unterfahrbare Tische (Maximalhöhe 80 cm, Unterfahrbarkeit in einer Höhe von 67 cm mit einer Tiefe von 30 cm) vorhanden.
- Assistenzhunde (Begleithunde, Blindenführhunde etc.) dürfen in alle relevanten Bereiche/Räume des Betriebes mitgebracht werden.

Zimmer Nr. 328 mit Sanitärraum (Doppelzimmer)

- Es gibt nach Aussagen des Betriebs 6 baugleiche Zimmer.
- Die Bewegungsflächen betragen:
 - vor wesentlichen Einrichtungsgegenständen (z.B. Schränken) 400 cm x 100 cm;
 - links neben dem Bett 46 cm x 299 cm;
 - rechts neben dem Bett 233 cm x 270 cm.
- Das Bett ist 55 cm hoch.
- Die Bewegungsflächen im Badezimmer betragen:
 - vor dem Waschbecken 223 cm x 113 cm;
 - vor dem WC 150 cm x 120 cm;
 - links neben dem WC 26 cm x 71 cm;
 - rechts neben dem WC 148 cm x 71 cm.
- Es sind links und rechts vom WC hochklappbare Haltegriffe vorhanden.
- Das Waschbecken ist unterfahrbar in einer Höhe von 67 cm und einer Tiefe von weniger als 30 cm.
- Der Spiegel ist im Sitzen und Stehen einsehbar.
- Die Dusche ist stufenlos zugänglich und 145 cm x 148 cm groß.

- Es sind Haltegriffe in der Dusche vorhanden.
- Es ist ein Duschsitz vorhanden oder kann bei Bedarf bereitgestellt werden (fest installiert, klappbar, einhängbar oder mobil und stabil).

Öffentliches WC in der 1.Etage

- Es ist ein Unisex-WC vorhanden.
- Die Bewegungsflächen betragen:
 - vor dem Waschbecken 156 cm x 182 cm;
 - vor dem WC 157 cm x 180 cm;
 - links neben dem WC 91 cm x 72 cm;
 - rechts neben dem WC 107 cm x 72 cm.
- Es sind links und rechts vom WC hochklappbare Haltegriffe vorhanden.
- Das Waschbecken ist unterfahrbar in einer Höhe von 67 cm und einer Tiefe von mindestens 30 cm.
- Der Spiegel ist im Sitzen und Stehen einsehbar.
- Es ist eine Schnur als Alarmauslöser vorhanden.

Informationen für Menschen mit Hörbehinderung und gehörlose Menschen

Einige **Hinweise zur Barrierefreiheit** haben wir nachfolgend zusammengestellt. Detaillierte Angaben finden Sie im Prüfbericht.

- Bei einem akustischen Alarm gibt es auf Fluren und Gängen kein optisch deutlich wahrnehmbares Blink- oder Blitzsignal.
- Ein abgehender Notruf im Aufzug wird akustisch bestätigt, z.B. durch eine Gegensprechanlage, nicht optisch.
- Es ist keine induktive Höranlage an der Rezeption vorhanden.
- Das Klingeln oder Anklopfen an den Zimmertüren wird nicht durch ein Blinksignal angezeigt.
- Zur Kommunikation steht WLAN zur Verfügung.
- Im Frühstücksraum sind 26 Tische mit heller und blendfreier Beleuchtung vorhanden, an denen keine Lampen stehen oder hängen. Im Restaurant „Theodor Storm“ sind 15 Tische mit heller und blendfreier Beleuchtung vorhanden, an denen keine Lampen stehen oder hängen.

Informationen für Menschen mit Sehbehinderung und blinde Menschen

Einige **Hinweise zur Barrierefreiheit** haben wir nachfolgend zusammengestellt. Detaillierte Angaben finden Sie im Prüfbericht.

- Der Eingangsbereich ist durch einen taktil wahrnehmbaren Bodenbelagswechsel erkennbar und visuell kontrastreich zur Umgebung abgesetzt.
- Es sind teilweise Glastüren vorhanden; diese haben keine Sicherheitsmarkierungen in einer Höhe von 40-70 cm und 120-160 cm.
- Es sind keine Hindernisse (z.B. in Räume oder Flure ragende Gegenstände) vorhanden.
- Treppen haben mindestens einen einseitigen Handlauf.
- Es besteht teilweise ein visueller Kontrast zwischen dem Fußbodenbelag und den Treppenauf- oder -abgängen.
- Ein abgehender Notruf im Aufzug wird akustisch bestätigt, z.B. durch eine Gegensprechanlage. Die Halteposition wird nicht durch Sprache angesagt. Die Bedienelemente im Aufzug sind visuell kontrastreich gestaltet und taktil erfassbar.
- Im Frühstücksraum und im Restaurant „Theodor Storm“ gibt es eine Speisekarte. Sie ist in schnörkelloser und kontrastreicher Schrift gestaltet.
- Die Bedienelemente (z.B. Türgriffe, Lichtschalter, Notruftaster) sind fast überall taktil erfassbar und vereinzelt visuell kontrastreich gestaltet.
- Wände oder andere bauliche Elemente können teilweise zur Orientierung genutzt werden. Die Gehbahnen in Fluren/Wegen/Gängen sind überwiegend visuell kontrastreich zur Umgebung abgesetzt.
- Alle erhobenen und für den Gast nutzbaren Bereiche (Eingangsbereich, Kasse/Tresen, Schlafräume, Flure, Gänge) sind gut, d.h. hell und blendfrei, ausgeleuchtet.
- Die Beschilderung ist in gut lesbarer Schrift gestaltet. Es besteht zwischen Schrift/ Piktogramm und Hintergrund ein guter visueller Kontrast.
- Assistenzhunde (Begleithunde, Blindenführhunde etc.) dürfen in alle relevanten Bereiche/Räume des Betriebes/Angebotes mitgebracht werden.

Informationen für Gäste mit kognitiven Beeinträchtigungen

Einige **Hinweise zur Barrierefreiheit** haben wir nachfolgend zusammengestellt. Detaillierte Angaben finden Sie im Prüfbericht.

- Name bzw. Logo des Betriebes/der Einrichtung sind von außen klar erkennbar.

- Der Schalter/Tresen/die Kasse ist von der Eingangstür aus direkt sichtbar oder der Weg dahin ist bildhaft und unterbrechungsfrei gekennzeichnet.
- Das Ziel des Weges ist in Sichtweite oder Wegezeichen sind in ständig sichtbarem Abstand oder es ist ein unterbrechungsfreies Wegeleitsystem vorhanden.
- Im Frühstücksraum werden die Speisen sichtbar präsentiert. Im Restaurant „Theodor Storm“ ist keine Speisekarte mit Bildern vorhanden, und die Speisen werden nicht sichtbar präsentiert.
- Es liegt eine Visitenkarte mit Anschrift und Telefonnummer des Hotels/der Ferienwohnung an der Rezeption oder im Schlafraum sichtbar aus.

Informationen für Allergiker und Menschen mit Lebensmittelunverträglichkeiten

Einige **Hinweise für Allergiker** haben wir nachfolgend zusammengestellt. Detaillierte Angaben finden Sie im Prüfbericht.

Tierhaar

- Keine Tiere im Betrieb und dessen unmittelbarem Umfeld.
- Haustierfreie Zimmer verfügbar.

Hausstaub

- Kurzfloriger Teppich in zugänglichen Bereichen, der täglich mit Staubsaugern mit HEPA-Filtern gesaugt wird. Glatter Boden in zugänglichen Bereichen, der täglich feucht gewischt wird.
- Allergikergerechte Bettdecken und Kopfkissen ohne Daunen vorhanden.

Nahrungsmittelunverträglichkeiten

- Vegetarische und vegane Kost: mindestens 1 Gericht auf der Speisekarte
- Biokost, von Geschmacksverstärkern freie, Gluten-, Fruktose-, von Hauptallergenen freie und Laktosefreie Kost auf Wunsch

Bequem unterwegs für alle Generationen

Einige **Hinweise zur Barrierefreiheit** haben wir nachfolgend zusammengestellt. Detaillierte Angaben finden Sie im Prüfbericht.

- Das Hotel und alle für den Gast nutzbaren und erhobenen Räume und Einrichtungen sind stufenlos zugänglich. Ausnahme ist eine Stufe von 9 cm zum Balkon am Zimmer. Aufzug in alle Etagen (Türbreite: 90 cm, Kabinengröße 109 cm x 210 cm). Stufenloser Bademantelgang zum VITALPARK Eichsfeld Therme.
- Vorhandene Durchgänge in Fluren und Räumen sind mindestens 100 cm breit. Türen sind mindestens 90 cm breit.
- Der Schalter/Tresen/die Kasse ist an der niedrigsten Stelle 120 cm hoch.
- Zimmer mit stufenloser Dusche sowie Haltegriffen an WC und Dusche vorhanden.
- Bei einem akustischen Alarm gibt es auf Fluren und Gängen kein optisch deutlich wahrnehmbares Blink- oder Blitzsignal.
- Ein abgehender Notruf im Aufzug wird akustisch bestätigt, z.B. durch eine Gegensprechanlage, nicht optisch.
- Zur Kommunikation steht WLAN zur Verfügung.
- Es sind teilweise Glastüren vorhanden; diese haben keine Sicherheitsmarkierungen in einer Höhe von 40-70 cm und 120-160 cm.
- Es sind keine Hindernisse (z.B. in Räume oder Flure ragende Gegenstände) vorhanden.
- Treppen haben mindestens einen einseitigen Handlauf.
- Es besteht teilweise ein visueller Kontrast zwischen dem Fußbodenbelag und den Treppenauf- oder -abgängen.
- Im Frühstücksraum und im Restaurant „Theodor Storm“ gibt es eine Speisekarte. Sie ist in schnörkelloser und kontrastreicher Schrift gestaltet.
- Die Bedienelemente (z.B. Türgriffe, Lichtschalter, Notruftaster) sind vereinzelt visuell kontrastreich gestaltet.
- Die Gehbahnen in Fluren/Wegen/Gängen sind überwiegend visuell kontrastreich zur Umgebung abgesetzt.
- Alle erhobenen und für den Gast nutzbaren Bereiche (Eingangsbereich, Kasse/Tresen, Schlafräume, Flure, Gänge) sind gut, d.h. hell und blendfrei, ausgeleuchtet.
- Die Beschilderung ist gut lesbar in Schrift gestaltet. Es besteht zwischen Schrift/ Piktogramm und Hintergrund ein guter visueller Kontrast.
- Name bzw. Logo des Betriebes/der Einrichtung sind von außen klar erkennbar.
- Der Schalter/Tresen/die Kasse ist von der Eingangstür aus direkt sichtbar oder der Weg dahin ist bildhaft und unterbrechungsfrei gekennzeichnet.
- Das Ziel des Weges ist in Sichtweite oder Wegezeichen sind in ständig sichtbarem Abstand oder es ist ein unterbrechungsfreies Wegeleitsystem vorhanden.
- Im Frühstücksraum werden die Speisen sichtbar präsentiert. Im Restaurant „Theodor Storm“ ist keine Speisekarte mit Bildern vorhanden, und die Speisen werden nicht sichtbar präsentiert.
- Es liegt eine Visitenkarte mit Anschrift und Telefonnummer des Hotels/der Ferienwohnung an der Rezeption oder im Schlafräum sichtbar aus.
- Es gibt die Möglichkeit, Medikamente kühl zu lagern.
- Es gibt die Möglichkeit, Speisen dem Bedarf entsprechend zusammenzustellen.
- Zwischenmahlzeiten außerhalb der vorgesehenen Essenszeiten sind möglich.

Bildergalerie

Wir haben für Sie einige Fotos aus dem Betrieb / Angebot zusammengestellt. In den Detailberichten finden Sie weitere Fotos.



Rezeption und Hotel-Lobby

©Denis Puffky



Automatiktür zur Rezeption

©Denis Puffky



Frühstücksraum

©Denis Puffky



Restaurant Theodor Storm

©Denis Puffky



Öffentliches WC für Menschen mit Behinderungen 1.Etage

©Denis Puffky



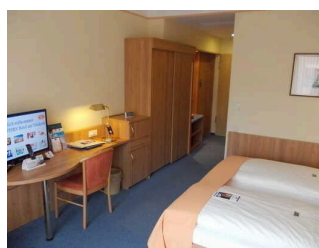
Treppe alle Etagen alternativ zu Aufzug alle Etagen

©Denis Puffky



Aufzug zu den Zimmeretagen 1-5

©Denis Puffky



Schlafraum Zimmer Nr. 328

©Denis Puffky



Schlafraum Zimmer
Nr. 328

©Denis Puffky



Balkon am
Schlafraum Zimmer
Nr. 328

©Denis Puffky



Dusche im Zimmer
Nr. 328

©Denis Puffky



WC mit Haltegriffen
Zimmer Nr. 328

©Denis Puffky



visuell taktile
Gestaltung und
Wegweiser

©Denis Puffky



visuell taktile
Gestaltung und
Wegweiser

©Denis Puffky