



Gastgeber 2024



# GASTGEBER 2024

Bad Langensalza · Eisenach · Gotha · Mühlhausen

WELTERBEREGION

WARTBURG  
HAINICH

Thüringen  
-entdecken.de



# MOBIL IN DER WELTERBEREGION



## WERRATALBUS (LINIE 170)

Ganzjährig verkehrt täglich der WERRATALBUS der Linie 170 von Eisenach über Treffurt nach Eschwege und zurück – immer mit Sichtkontakt zur Werra. Vom 1. April bis zum Reformationstag fährt am Wochenende auch planmäßig ein Niederflrbus mit Fahrradträger.



## KULTURERLEBNISBUS (LINIE 160)

Der Kulturerlebnisbus fährt täglich im Taktverkehr von der Wartburgstadt Eisenach entlang des Nationalparks Hainich in die mittelalterliche Reichsstadt Mühlhausen und zurück. Nicht nur Natur-, sondern auch Kulturfreunde werden begeistert sein. Von April bis Oktober verkehrt am Wochenende ein Bus mit Fahrradträger.



## NATIONALPARKBUS (RUFBUS 154\*)

Während der Saison verkehrt täglich der NATIONALPARKBUS als Rufbus zwischen der mittelalterlichen Reichsstadt Mühlhausen und dem Nationalpark Hainich. Auf seinem Weg liegen einige touristische Ausflugsziele, die einen Besuch wert sind.

\*Von Montag bis Freitag als Rufbus. Am Wochenende muss der Bus nicht separat gerufen werden, da er dann als feste Linie eingetaktet ist.



## HAINICHBUS (LINIE 150/726)

Der HAINICHBUS verbindet im Taktverkehr die Wartburgstadt Eisenach mit der Kur- und Rosenstadt Bad Langensalza. Angepasst an die Ankunftszeiten der Bahn (ICE und RE) gelangt man so „autofrei“ zu den touristischen Highlights des Nationalparks Hainich (Baumkronenpfad, Wildkatzenpfad). Von April bis Oktober verkehrt am Wochenende ein Bus mit Fahrradträger.



Die QR-Codes bringen Sie direkt zum Fahrplan – Einfach scannen!



Landratsamt  
Unstrut-Hainich-Kreis

### Klimafreundlich im Unstrut-Hainich-Kreis unterwegs

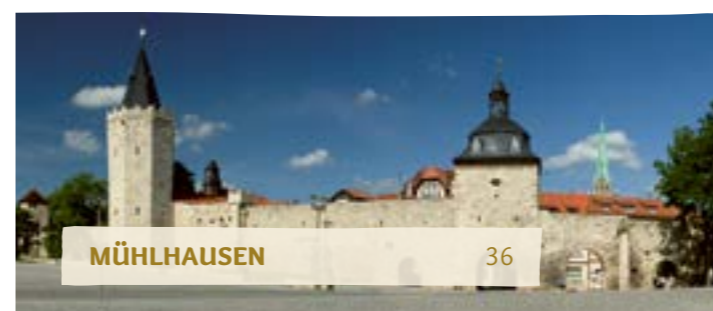
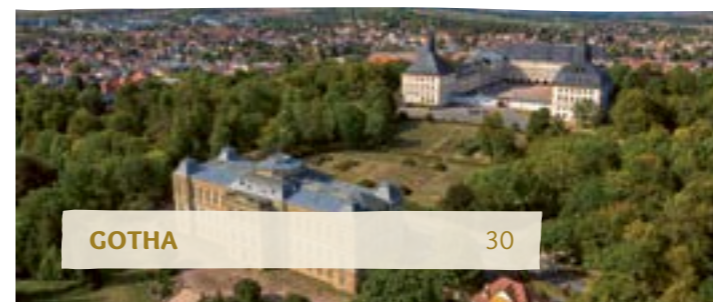
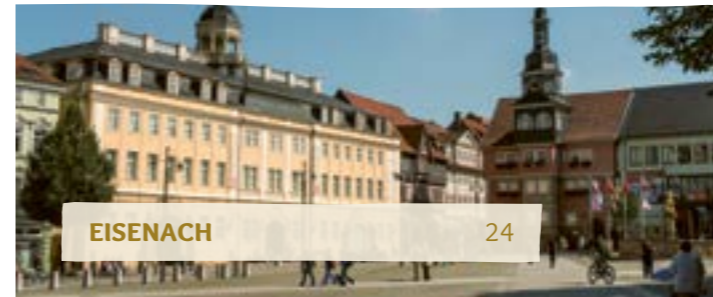
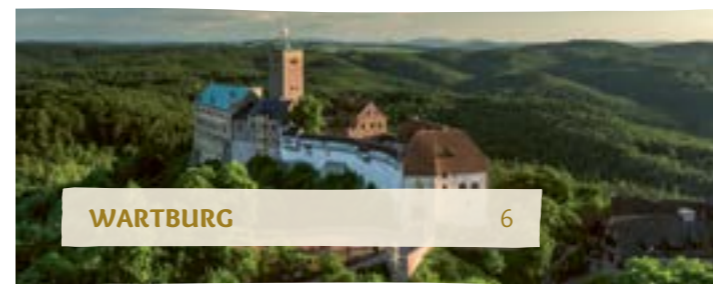
Im kinderfreundlichen Unstrut-Hainich-Kreis verbinden umweltfreundliche Mobilitätsangebote die Attraktionen für Jung und Alt. Mit Rufbus, landesbedeutsamer Linie, Fahrradgepäckträgern und Vorteilspreisen bringt die Regionalbusgesellschaft Besucher und Einheimische zu den Highlights wie Baumkronenpfad, Nationalpark Hainich oder auch Bad Langensalza und Mühlhausen.



Weitere Informationen finden Sie in der Mobilbroschüre der Welterberregion Wartburg Hainich und unter [www.kultur-liebt-natur.de](http://www.kultur-liebt-natur.de)

## INHALTSVERZEICHNIS

WELTERBEREGION WARTBURG HAINICH	4
UNESCO-WELTKULTURERBE WARTBURG	6
UNESCO-WELTNATURERBE HAINICH	8
NATURPARK EICHSFELD-HAINICH-WERRATAL	10
PIKTOGRAMME UND LEGENDEN	12
BAD LANGENSALZA	14
EISENACH	24
GOTHA	30
MÜHLHAUSEN	36
GEMEINDEN UND IHRE GASTGEBER	44
IMPRESSUM UND KONTAKT	61
VERANSTALTUNGSTIPPS 2024	62
ÜBERSICHTSKARTE DER WELTERBEREGION	63



Zentraler als in der Welterberregion Wartburg Hainich kann man in Deutschland keinen Urlaub machen! In der kleinen Gemeinde Vogtei liegt der geografische Mittelpunkt Deutschlands.

Bundesweit gut erreichbar:  
Egal wie Sie anreisen – per PKW, Bus oder Bahn.



### ONLINE BUCHEN



DIE GASTGEBER SIND ONLINE BUCHBAR UNTER:

BAD LANGENSALZA	<a href="http://www.badlangensalza.de">www.badlangensalza.de</a>
EISENACH	<a href="http://www.eisenach.info">www.eisenach.info</a>
GOTHA	<a href="http://www.gotha-adelt.de">www.gotha-adelt.de</a>
MÜHLHAUSEN	<a href="http://www.tourismus.muehlhausen.de">www.tourismus.muehlhausen.de</a>
REGION	<a href="http://www.welterbe-wartburg-hainich.de">www.welterbe-wartburg-hainich.de</a>



UNESCO-Weltkulturerbe Wartburg



Orangerie in Gotha



Wildkatzenort Hütscheroda

## WELTERBEREGION WARTBURG HAINICH KULTUR UND NATUR IM HERZEN DEUTSCHLANDS

Mitten in Deutschland befindet sich die einzigartige Welterberregion Wartburg Hainich, die sowohl Kulturinteressierte als auch Naturliebhaber begeistert. Eben noch mitten im Urwald, tun sich sogleich altherwürdige Gemäuer voller Geschichten um große Namen wie die Heilige Elisabeth, Luther und Müntzer auf. Von allen Orten in Deutschland aus ist die Welterberregion Wartburg Hainich gut zu erreichen, da sie direkt in der Mitte des Landes liegt. Zwischen international bedeutender Natur und Kultur reist man in der geografischen Mitte Deutschlands um den Nationalpark Hainich, die Wartburg in Eisenach und die Forschungsbibliothek in Gotha.

Seit fast einem Jahrtausend thront die Wartburg auf felsiger Höhe über der Stadt Eisenach. Historisch geprägt von der Übersetzung des Neuen Testaments durch Martin Luther, wurde Sie 1999 durch die UNESCO mit dem Weltkulturerbe ausgezeichnet. Bis heute ist sie die einzige Burg, die diesen Titel trägt. Ebenso bedeutend und in der Forschungsbibliothek Gotha gelagert, finden sich arabische Schriften aus dem 10. Jahrhundert und die Freiheitsschrift Luthers aus dem 15. Jahrhundert. Beide wurden von der UNESCO als Weltdokumentenerbe erklärt und ziehen regelmäßig Interessierte aus aller Welt in das Schloss Friedenstein. Unweit entfernt davon breitet sich der Nationalpark Hainich auf einer Fläche von 7.500 Hektar majestätisch vor seinen Besuchern aus und beinhaltet das UNESCO-Weltnaturerbe Hainich. Der Nationalpark als größte nutzungsfreie Laubwaldfläche Deutschlands ist vielfältiger Lebensraum und beherbergt mehr als 10.000 Tier-, Pflanzen – und Pilzarten. Dabei bietet

er nicht nur verschiedene Rad- und Wanderwege, auch der Panoramablick vom Turm des Baumkronenpfads aus schafft unvergessliche Urlaubsmomente. Als wahres Eldorado für Abenteuerlustige erweist sich auch der Naturpark Eichsfeld-Hainich-Werratal, der den Nationalpark Hainich umgibt. Aus drei völlig unterschiedlichen Landschaftsräumen zusammengesetzt, finden Outdoor-Enthusiasten wirklich alles, was das Herz begehrt – und das zu jeder Jahreszeit.

Am Rande des Nationalparks begrüßt die Kur- und Rosenstadt Bad Langensalza ihre erholungssuchenden Gäste. Aus den zehn Parks oder Themengärten strahlt den Besuchern die zauberhafte Blütenpacht entgegen. Durch die Orangerie und zwischen den charmanten Wasserspielen flaniert man in der Residenzstadt Gotha. Die Architektur bezaubert Besucher ebenso wie die erstklassige museale Landschaft um das Herzogliche Museum sowie das Schloss Friedenstein. Ein Blick vom Rabenturm der historischen Wehranlage offenbart die ganze Pracht der Mittelalterliche Reichsstadt Mühlhausen mit den liebevoll sanierten Bürger- und Fachwerkhäuschen in den malerischen Gassen und den vielen Kirchtürmen. In Eisenach, der Kulturstadt mit Weltrang, können Gäste nicht nur die Wartburg, sondern auch das Bachhaus und das Lutherhaus entdecken.

Nach einem ereignisreichen Tag kann die ganze Familie bei einem der Qualitätsgastgeber regionale Köstlichkeiten genießen. Hier können nicht nur das Kloßgeheimnis gelüftet oder traditioneller Blechkuchen verspeist werden!



Wanderer an der Betteleiche im Nationalpark Hainich



Sportlich aktiv in der Welterberregion Wartburg Hainich



Baumkronenpfad im UNESCO-Weltnaturerbe Hainich



Gastlichkeit in der Welterberregion Wartburg Hainich

### KONTAKTDATEN

Welterberregion Wartburg Hainich e.V.  
Lange Straße 3/4  
99947 Bad Langensalza  
Telefon (0 36 03) 1 23 29 62  
info@welterbe-wartburg-hainich.de

» [www.welterbe-wartburg-hainich.de](http://www.welterbe-wartburg-hainich.de)



## UNESCO-WELTKULTURERBE WARTBURG

### KONTAKT

Wartburg-Stiftung  
Auf der Wartburg 1, 99817 Eisenach  
Telefon (036 91) 25 00

### ÖFFNUNGSZEITEN

April – Oktober:  
Führungen: täglich 9 – 17 Uhr  
Besichtigung der Außenanlagen:  
täglich bis 20 Uhr

November – März:  
Führungen: täglich 9 – 15.30 Uhr  
Besichtigung der Außenanlagen:  
täglich bis 17 Uhr

Bitte beachten Sie aktuelle Hinweise auf  
» [www.wartburg.de](http://www.wartburg.de)

Seit fast einem Jahrtausend thront sie auf felsiger Höhe. Ihr Gesicht veränderte sich im Laufe der Zeit wie auch die Empfindungen ihrer Betrachter sich wandelten.

Das ehrfürchtige Staunen, das unsere Vorfahren angesichts des Zeichens von Herrschaft und Macht erfüllt haben mag, ist längst abgelöst worden vom faszinierenden Ausblick und von der Bewunderung mittelalterlicher Baukunst.

Betritt der Besucher die Buranlage, öffnet sich ihm ein 900 Jahre altes Geschichtsbuch: die höfische Kunst des Mittelalters, das Leben und Wirken der heiligen Elisabeth, Martin Luthers Übersetzung des Neuen Testaments, das Fest der deutschen Burschenschaften und Richard Wagners romantische Oper „Tannhäuser“ – all das verleiht der Wartburg ihre besondere Anziehungskraft und ihren Reiz.

Als bisher einzige deutsche Buranlage gehört sie seit 1999 zum Welterbe der Menschheit.

Neben dem Ort musealer Kostbarkeiten ist die Wartburg aber auch einzigartige Kulisse zahlreicher Veranstaltungen. Die Festsaalkonzerte von Deutschlandfunk und mdr-Musiksommer gehören mittlerweile ins feste Jahresrepertoire und sind nicht mehr wegzudenkende Musiktradition.

Auch gibt es wohl kaum einen stimmungs-volleren Ort, um Richard Wagners romantische Oper „Tannhäuser“ zu erleben, als den Originalschauplatz.

Und wer romantische Weihnachtsmärkte liebt, kommt an den Adventswochenenden auf seine Kosten – und er kommt gewiss wieder.

### VERANSTALTUNGSHÖHEPUNKTE 2024

Die Konzerte im Festsaal der Wartburg sind aus dem Kulturkalender Thüringens nicht mehr wegzudenkende Tradition...

...ob mdr-Musiksommer, die Wartburgkonzerte von Deutschlandfunk Kultur oder Richard Wagners große romantische Oper „Tannhäuser und der Sängerkrieg auf Wartburg“ begeistern alljährlich Musikfreunde aus aller Welt.

#### KONZERTTERMINE 2024:

##### TANNHÄUSER UND DER SÄNGERKRIEG AUF WARTBURG

Die große romantische Oper am Originalschauplatz – ein Erlebnis nicht nur für Freunde der Musik von Richard Wagner...

12. Mai • 18. Mai • 21. Juni • 28. Juni • 3. Oktober • 6. Oktober • 13. Oktober

MDR-MUSIKSOMMER AUF DER WARTBURG  
30. August

DEUTSCHLANDFUNK KULTUR  
16. April • 25. Mai • 22. Juni • 20. Juli • 17. August • 21. September

Erleben auch Sie die einzigartige Symbiose von Raum und Musik im wahrscheinlich schönsten Konzertsaal Thüringens.

Weitere Veranstaltungstermine finden Sie unter:  
[www.wartburg.de](http://www.wartburg.de)





# UNESCO-WELTNATURERBE HAINICH

## Urwald mitten in Deutschland

Der Nationalpark ist eines der wertvollsten, naturbelassenen Buchenwaldrelikte weltweit. Diese Einzigartigkeit brachte ihm seinen Adelstitel ein – die Auszeichnung als Teil des UNESCO-Weltnaturerbes „Alte Buchenwälder und Buchenurwälder der Karpaten und anderer Regionen Europas“. Auf einer Fläche von 7.500 Hektar bietet der Nationalpark mehr als 10.000 Tier-, Pflanzen- und Pilzarten heute einen Lebensraum. Auf 90 Prozent der Fläche kann sich die Natur ohne Einflüsse des Menschen zurückholen, was ihr einst gehörte. Deutschlands größte nutzungsfreie Laubwaldfläche (5.000 Hektar) befindet sich im Nationalpark Hainich. So entsteht ein Wald, der sich sehr deutlich von einem Wirtschaftswald unterscheidet. Alte, dicke Bäume, viel Totholz und ein unglaublicher Strukturreichtum machen ihn so

kostbar. Wenn man bedenkt, dass hier noch vor wenigen Jahrzehnten Soldaten für ihre Einsätze ausgebildet, Panzer erprobt und Waffen abgefeuert wurden, kann es kaum etwas Schöneres geben!

Spüren Sie die Kraft der Natur! Tauchen Sie ein in die wohltuende Atmosphäre des Waldes! Entdecken Sie die vielfältigen Lebensräume, geschaffen durch ungestört ablaufende Prozesse – zu Fuß, mit dem Rad oder auf einem Kremser, allein oder in Gesellschaft, lehrreich, spielerisch oder abenteuerlich – ganz wie Sie wollen. Der Hainich kann auf vielfältige Weise erkundet werden. Das Jahresprogramm MITMACHEN hält alljährlich über 100 Veranstaltungen für kleine und große Besucher bereit. Die beliebtesten Rangerwanderungen sind dabei nur ein Beispiel.



### NATIONALPARKVERWALTUNG

Bei der Marktkirche 9  
99947 Bad Langensalza  
Telefon (03 61) 5 73 91 4000  
[nationalpark.hainich@nnl.thueringen.de](mailto:nationalpark.hainich@nnl.thueringen.de)

Öffnungszeiten und Informationen unter  
»[www.nationalpark-hainich.de](http://www.nationalpark-hainich.de)



### RANGERFÜHRUNGEN

Von April bis Oktober finden mittwochs und samstags geführte Rangerwanderungen auf dem Naturpfad Thiemsburg statt. Diese Veranstaltungen sind für alle Altersgruppen geeignet, jedoch nicht barrierefrei. Erreichbarkeit mit öffentlichen Verkehrsmitteln ist möglich.

Beginn: 13.30 Uhr | Dauer: ca. 90 min.  
kostenfrei | Treffpunkt: vor dem Nationalparkzentrum beim Baumkronenpfad

### VERANSTALTUNGEN 2024

Für den Besucher werden ganzjährig kostenlose Führungen in einem abwechslungsreichen Programm „MITMACHEN“ angeboten:

- 📅 **14. Januar 2024**  
**Der Nationalpark im Winter**  
2 Std. mit Ranger Dietrich Reiche  
13 Uhr Wanderparkplatz Fuchsfarm
- 📅 **09. März 2024**  
**Urwaldwanderung\***  
5 Std. mit Nationalparkführer Jürgen Dawo  
11 Uhr Rezeption WaldResort Weberstedt
- 📅 **06. April 2024**  
**Mit Tabaluga im Hainich\***  
3 Std. mit Nationalparkführerin Petra Heiße  
14.30 Uhr Wanderparkplatz Fuchsfarm
- 📅 **27. April 2024**  
**Vogelstimmenwanderung\***  
3 Std. mit Nationalparkführer Reinhard Melzer  
6 Uhr Wanderparkplatz Thiemsburg
- 📅 **11. Mai 2024**  
**Malen an der Betteleiche\***  
5 Std. mit Matthias Hemmann  
9 Uhr Am Obergut Kammerforst
- 📅 **08. Juni 2024**  
**Wilde Weiden**  
3 Std. mit Ranger Markus Gresser  
8 Uhr Wanderparkplatz Kindel
- 📅 **15. Juli 2024**  
**Wasser, Wald und fromme Brüder**  
3 Std. mit Nationalparkführer Ronny Thomas  
10 Uhr Wanderparkplatz Weberstedt
- 📅 **18. August 2024**  
**Ferienwanderung mit dem Ranger**  
3 Std. mit Ranger Siegfried Ludwig  
10 Uhr Wanderparkplatz Craulaer Kreuz
- 📅 **27. Oktober 2024**  
**Mit der Rangerin den Wald entdecken**  
2 Std. mit Rangerin Sandra Wendt  
13 Uhr Wanderparkplatz Weberstedt

\*Anmeldung unter: [www.nationalpark-hainich.de](http://www.nationalpark-hainich.de)



## ANGEBOTE IM NATURPARK EICHSFELD- HAINICH-WERRATAL

Gut essen und schlafen, regionale und saisonale Produkte einkaufen, Tradition und Handwerk kennenlernen, Natur entdecken, Regionalität und Nachhaltigkeit erleben – das ist bei unseren Naturpark-Partnern möglich!

Die regional agierenden Betriebe, Vereine oder Institutionen engagieren sich für den Naturpark und die Umwelt anhand bundesweit einheitlicher Qualitätskriterien.



» Entdecken Sie unsere Naturpark-Partner.

### KONTAKT

**Naturpark  
Eichsfeld-Hainich-Werratal**



Naturparkverwaltung  
Dorfstraße 40  
37318 Lutter OT Fürstenhagen  
Telefon (03 61) 5 73 91 50 00  
poststelle.ehw@nml.thueringen.de

» Mehr auf: [www.naturpark-ehw.de](http://www.naturpark-ehw.de)

Zwischen Eisenach und Heiligenstadt im Westen Thüringens gelegen macht unser Naturpark durch seine einmalige Natur und eine historisch gewachsene Kulturlandschaft auf sich aufmerksam. Drei sehr unterschiedliche Naturräume mit ihren ganz eigenen Landschaften und charakteristischer Flora und Fauna sind im Naturpark vereint: Eichsfeld, Hainich mit Nationalpark und Werratal.

» Natur und Landschaft sind nur zusammen mit den Menschen zu schützen und zu erhalten!« Unter diesem Leitsatz bringen wir im Naturpark Eichsfeld-Hainich-Werratal Naturschutz, Naturerlebnisse, Umweltbindung, Regionalentwicklung und umweltfreundlichen Tourismus in Einklang. Hier verbinden sich Natur, Kultur, Heimat und Traditionen mit vielfältigen Möglichkeiten aktiver Erholung – ob auf ausgedehnten Wanderungen durch beeindruckende Wald- und abwechslungsreiche Offenlandschaften, Radtouren entlang alter Handelsstraßen oder Kanufahrten

auf der Werra. Unsere ausgezeichneten Wanderwege führen durch malerische Landschaft zu interessanten Orten.

Neben dem mehrfach ausgezeichneten Qualitätsweg NATURPARKWEG LEINE-WERRA sind es vor allem die in den vergangenen Jahren zertifizierten Rundwanderwege, die durch besondere Attraktivität hervorstechen:

- ★ TOP-WANDERWEG WESTERWALD
- ★ TOP-WANDERWEG HANSTEIN-TEUFELSKANZEL
- ★ TOP-WANDERWEG SCHARFENSTEIN
- ★ TOP-WANDERWEG CREUZBURG
- ★ TOP-WANDERWEG NORMANNSTEIN und weitere.

Sie sind, wie der NATURPARKWEG LEINE-WERRA, vom Deutschen Wanderverband als Qualitätsweg Wanderbares Deutschland zertifiziert.



### RADWEGE

- R1 Leine-Heide-Radweg
- R2 Kanonenbahn-Radweg
- R3 Werratal-Radweg
- R4 Unstrut-Werra-Radweg
- R5 Gelbe Radroute von Creuzburg nach Bad Langensalza

### WANDERWEG

- W1 TOP-Wanderwege Erlebnis Iberg | Warteberg – Mittelpunkt Deutschlands | Dün Panorama
- W2 TOP-Wanderweg Scharfenstein
- W3 TOP-Wanderweg Hanstein-Teufelskanzel
- W4 Eibenweg
- W5 TOP-Wanderwege Dieteröder Klippen mit Pirschpfad Dieterode
- W6 Premiumweg P16 Asbach-Sickenberg
- W7 TOP-Grenzwanderweg Schiffersgrund
- W8 TOP-Wanderweg Westerwald
- W9 Naturparkweg Leine-Werra
- W10 TOP-Wanderweg Panorama Effelder
- W11 Kreuzstieg Hülfsenberg
- W12 TOP-Wanderweg Normannstein
- W13 Premiumweg P6 Heldrastein
- W14 Rennstieg von Eigenrieden bis Behringen
- W15 Wanderweg Hünenteich
- W16 TOP-Wanderweg Creuzburg
- W17 Premiumwanderweg P21 Point India
- Nationales Naturmonument Grünes Band

## SAGENHAFT GRENZENLOS 122. DEUTSCHER WANDERTAG

Vom 19. bis 22. September 2024 wird Heilbad Heiligenstadt zur deutschen Wanderhauptstadt. Sieben Jahre nach Eisenach wird der nunmehr 122. Deutsche Wandertag im Eichsfeld und somit erneut in Thüringen stattfinden. Auf zertifizierten, qualitativ hochwertigen TOP-Wanderwegen geht es beim Deutschen Wandertag 2024 über ein zusammenhängendes einheitliches Wanderwegesnetz mit fast 1.000 Kilometern Länge quer durchs historische Eichsfeld – Wandern auf

sagenhaften Pfaden an der Deutschen Märchenstraße, hinein in den Naturpark Eichsfeld-Hainich-Werratal, auf Spurensuche am Grünen Band – einem einzigartigen Biotop unberührter Natur entlang des ehemaligen Grenzstreifens.

Entdecken Sie die Mitte Deutschlands unter dem Motto: „SAGENHAFT GRENZENLOS“.

» Mehr auf: [www.dwt2024.de](http://www.dwt2024.de)

AUSZEICHNUNGEN UNSERER GASTGEBER

-  FAHRRADFREUNDLICHE UNTERKUNFT  
Mehr auf: [www.bettundbike.de](http://www.bettundbike.de)
-  GASTGEBER ZERTIFIZIERT NACH „SERVICEQUALITÄT DEUTSCHLAND“  
Mehr auf: [www.q-deutschland.de](http://www.q-deutschland.de)
-  QUALITÄTSGASTGEBER „WANDERBARES DEUTSCHLAND“  
Mehr auf: [www.wanderbares-deutschland.de](http://www.wanderbares-deutschland.de)
-  QUALITÄTSGEPRÜFTER LANDURLAUB  
Mehr auf: [www.landurlaub-thueringen.de](http://www.landurlaub-thueringen.de)
-  BARRIEREFREIHEIT GEPRÜFT  
Mehr auf: [www.reisen-fuer-alle.de](http://www.reisen-fuer-alle.de)
-  TOP-GASTGEBER THÜRINGEN  
Mehr auf: [www.thueringen-entdecken.de/topgastgeber-in-thueringen](http://www.thueringen-entdecken.de/topgastgeber-in-thueringen)
-  NATIONALPARK-PARTNER  
Mehr auf: [www.kultur-liebt-natur.de/nationalpark-partner](http://www.kultur-liebt-natur.de/nationalpark-partner)

PIKTOGRAMME


 Allergiker-Zimmer	 Hallenbad	 Restaurant
 Außen-schwimmbad	 Hauseigener Parkplatz	 Safe im Zimmer
 Bar	 Hunde erlaubt	 Sauna
 Bauernhof mit Tieren	 Kegeln / Bowling	 Shop
 Einrichtungen für Behinderte	 Kinderbett	 Tennishalle
 Bootsverleih	 Kinderspielplatz	 Tischtennis
 Eigene Garage	 Klimaanlage	 Vergünst. & Einricht. f. Kinder
 Eigene Produktion	 Konferenzraum	 Wandern
 Fahrrad-unterstand	 Lift	 Wäsche-service
 Fahrradverleih	 Massage	 WLAN
 Fernseher im Zimmer	 Nichtraucher-Zimmer	 Zelten
 Fernsehraum	 Rad- und Wanderwege	 Zentrum
 Fitnessraum	 Randlage	 Zimmer mit Balkon
 Garten / Park	 Regionale Küche	 Zimmer-service
 Gepäck-service	 Reiten	

ABKÜRZUNGEN UND PREISANGABEN

<b>ALLGEMEIN</b>	
Pers.	PERSON
NR	NICHTRAUCHER
TV	FERNSEHER
DU	DUSCHE
WC	TOILETTE
Kat.	KATEGORIE
<b>ZIMMERTYPEN</b>	
AP	APARTMENT
DZ	DOPPELZIMMER
EZ	EINZELZIMMER
FH	FERIENHAUS
FW	FERIENWOHNUNG
MBZ	MEHRBETTZIMMER
SU	SUITEN
<b>LEISTUNGSARTEN</b>	
Preis p. Ü.	PREIS PRO ÜBERNACHTUNG
Ü	ÜBERNACHTUNG
Ü/F	ÜBERNACHTUNG MIT FRÜHSTÜCK
Ü/HP	ÜBERNACHTUNG MIT HALBPENSION
Ü/VP	ÜBERNACHTUNG MIT VOLLPENSION

Die Preise werden, wenn nicht anders vermerkt, bei Hotels, Pensionen, Gasthäusern und Privatzimmern je Übernachtung im Zimmer mit Frühstück (Ü/F) und bei Ferienwohnungen und Ferienhäusern mit Preis pro Tag und Einheit bis 2 Personen inkl. verbrauchsunabhängiger Nebenkosten und inkl. der Endreinigung angegeben. Die Stadt Bad Langensalza erhebt in der Kernstadt 2,00 € Kurtaxe pro Person und Tag.

KOORDINATEN

 S.63 – 64  
B2

KOORDINATEN IN DEN KARTEN

In diesem Katalog finden Sie bei den verschiedenen Angeboten neben der Ortsbezeichnung auch einen Rastercode wie beispielsweise „B2“ oder „D5“. Damit können Sie die geografische Lage des jeweiligen Anbieters auf den zugehörigen Stadtkarten bzw. auf der Übersichtskarte der Welterbergregion (S. 63–64) leicht und ohne langes Suchen finden.

KLASSIFIZIERUNGEN

Die mit Sternen gekennzeichneten Betriebe haben an einer freiwilligen Klassifizierung nach den Richtlinien des Deutschen Tourismusverbandes (DTV) oder des Deutschen Hotel und Gaststättenverbandes (DEHOGA) teilgenommen. Der Gültigkeitszeitraum der Sterneauszeichnung beträgt 3 Jahre.

HOTELS

H*	TOURIST UNTERKUNFT FÜR EINFACHE ANSPRÜCHE
H**	STANDARD UNTERKUNFT FÜR MITTLERE ANSPRÜCHE
H***	KOMFORT UNTERKUNFT FÜR GEHOBENE ANSPRÜCHE
H****	FIRST CLASS UNTERKUNFT FÜR HOHE ANSPRÜCHE
H*****	LUXUS UNTERKUNFT FÜR HÖCHSTE ANSPRÜCHE
S	SUPERIOR DIESER BETRIEB ERREICHTE DEUTLICH MEHR WERTUNGSPUNKTE ALS FÜR SEINE KATEGORIE ERFORDERLICH.

Klassifizierung nach den Kriterien des DEHOGA | hotelstars.eu

GASTHÖFE, PENSIONEN & GÄSTEHÄUSER

G*	UNTERKUNFT FÜR EINFACHE ANSPRÜCHE
G**	UNTERKUNFT FÜR MITTLERE ANSPRÜCHE
G***	UNTERKUNFT FÜR GEHOBENE ANSPRÜCHE
G****	UNTERKUNFT FÜR HOHE ANSPRÜCHE
G*****	UNTERKUNFT FÜR HÖCHSTE ANSPRÜCHE

Klassifizierung nach den Kriterien des DEHOGA | hotelstars.eu

GASTHÖFE, PENSIONEN & GÄSTEHÄUSER

E/F*	EINFACHE UND ZWECKMÄSSIGE UNTERKUNFT
E/F**	UNTERKUNFT MIT MITTLEREM KOMFORT
E/F***	UNTERKUNFT MIT GUTEM KOMFORT
E/F****	UNTERKUNFT MIT GEHOBENEM KOMFORT
E/F*****	UNTERKUNFT MIT ERSTKLASSIGEM KOMFORT

Klassifizierung nach den Kriterien des DTV | sternferien.de

NATIONALPARK-PARTNER



Herzlich Willkommen bei uns im Nationalpark Hainich. Wir, die 17 Nationalpark-Partner, als „Botschafter“ des Nationalparks, fühlen uns auf ganz besondere Weise mit der einmaligen Natur des Nationalparks Hainich verbunden.

Wir haben uns dazu verpflichtet, die Philosophie und Ziele des Nationalparks zu schützen und geben diese täglich an unsere Gäste weiter. Durch strenge und bundesweit einheitliche Kriterien zertifiziert, leisten wir täglich unseren Beitrag, die Flora und Fauna des Nationalparks zu schützen und zu erhalten. Unser Ziel ist es, die Welterbestätte für die zukünftigen Generationen erhalten zu können, weswegen der

bewusste Verzicht auf Einwegverpackungen oder das Einsparen von Energie selbstverständlich für uns sind. Wir als Nationalpark-Partner lassen uns von der Natur inspirieren und legen ebenso großen Wert auf Regionalität wie auf die Qualität unserer Produkte. So kreieren die Gastgeber unter uns ihre Spezialitäten weitestgehend mit den Produkten von regionalen Erzeugern und Anbietern und können durch qualitativ hochwertige Küche und Ausstattung punkten.

Jeder von uns Partnern achtet in besonderer Art auf eine regionale und nachhaltige Arbeitsweise, die unsere Einzigartigkeit ausmacht und uns als Nationalpark-Partner auszeichnet!



## KUR- UND ROSENSTADT BAD LANGENSALZA

Natürliche Schönheit am Rande des Nationalparks Hainich

Bad Langensalza, die Kur- und Rosenstadt, erwartet Sie mit einer reizvollen Mischung aus Natur, Gesundheit und Familienabenteuern. In dieser malerischen Stadt, am Rande des UNESCO-Weltnaturerbes Nationalpark Hainich, können Sie sich von blühenden Gärten, heilsamem Thermalwasser und einem charmanten Stadtbild verzaubern lassen. Die Kurpromenade, der Japanische Garten und der Rosengarten laden zu erholsamen Spaziergängen ein, während die Altstadt mediterranes Flair verspricht.

Entspannung in ihrer schönsten Form bietet die Friederiken Therme. Ein wahres Wellnessparadies inmitten dieser malerischen Stadt, hat kürzlich einen neuen Saunabereich eröffnet. Hier können Sie sich in exklusiver Atmosphäre wohltuenden

Saunagängen hingeben, die Sinne beleben und den Alltagsstress hinter sich lassen. Mit einer breiten Palette von Saunen und Wellnessanwendungen ist die Friederiken Therme der ideale Ort, um Körper und Geist zu revitalisieren und zu regenerieren. Die Stadt beherbergt Schätze für Entdecker jeden Alters, darunter Museen und die Kinderlebenswelt Rumpelburg. Für Naturliebhaber wartet der Baumkronenpfad im Nationalpark Hainich nur wenige Kilometer entfernt.

Bad Langensalza lädt dazu ein, die Naturkraft in behaglichem Kleinstadtfliair zu erleben, Gesundheit aus der Tiefe zu schöpfen und gemeinsame Abenteuer mit der Familie zu genießen. Tauchen Sie ein in diese wunderschöne Welt und lassen Sie sich von ihrer Einzigartigkeit und ihrem Charme verführen.

### TOURISTINFORMATION

KTL Kur und Tourismus  
Bad Langensalza GmbH  
Bei der Marktkirche 11  
99947 Bad Langensalza  
Telefon (0 36 03) 83 44 24  
touristinfo@badlangensalza.de



### ÖFFNUNGSZEITEN

April – Oktober: Mo – Fr: 9 – 18 Uhr  
Sa, So: 10 – 16 Uhr, feiertags: 10 – 14 Uhr  
November – März: Mo – Fr: 9 – 17 Uhr  
Sa: 10 – 16 Uhr, So: geschlossen

### STADTFÜHRUNGEN

Stadt- und Kellerführung: freitags 17 Uhr  
April – Oktober: samstags 14 Uhr  
Erlebnisführungen laut Veranstaltungsplan  
Gruppenführungen auf Anfrage

» Mehr auf: [www.badlangensalza.de](http://www.badlangensalza.de)



S.14  
E4 Bad Langensalza

## Alpha Hotel Hermann von Salza

Kurpromenade 1  
99947 Bad Langensalza



☎ (0 36 03) 12 24 90  
✉ info@alpha-hotel-thueringen.de  
🌐 www.alpha-hotel-thueringen.de

Unser ALPHA HOTEL empfängt Sie und Ihre Gäste mit herzlicher Thüringer Gastlichkeit an der Kurpromenade. Alle Zimmer sind mit TV & WLAN ausgestattet.



Kategorie	Sterne	Ü/F
EZ Standard	***	ab 88,00€
EZ Komfort	***	ab 98,00€
DZ Standard	***	ab 111,00€
DZ Komfort	***	ab 121,00€
MBZ Standard	***	ab 154,00€

Inh: Alpha Bad Langensalza Hotelbetriebs GmbH, Herr Stanislaw Alperowitzsch, Salzbrunner Straße 5, 14193 Berlin

S.14  
E2 Bad Langensalza

## Bad Langensalza

Residenz am Kurpark  
Grabenweg 5 – 5b  
99947 Bad Langensalza



☎ (0 36 03) 81 00 51  
☎ (0 36 03) 89 38 76  
✉ info@residenz-am-kurpark.de  
🌐 www.residenz-am-kurpark.de

Appartementhaus mit 17 Ferienwohnungen, direkt am Kurpark und vis-a-vis des Japanischen Gartens gelegen, nur wenige Gehminuten bis Friederiken Therme, Rosengarten, Rehaklinik und historische Innenstadt, alle Ferienwohnungen (Nichtraucher) mit komplett ausgestatteter Küche, Du, WC, TV, 13 Fewo mit Wohnraum und Schlafraum, 4 Fewo mit kombiniertem Wohn/Schlafraum, teilweise Geschirrspüler, Haustiere auf Anfrage, Sandkasten und Spielmöglichkeiten am Haus. (Aufbettung 15,00 € p. P. und Tag und Haustier 25,00 € einmalig)



Kat.	qm	Preis p. Ü.*
13 FW	41 – 48	60,00€ – 80,00€
4 FW	36 – 40	52,00€ – 72,00€

Inh: Residenz am Kurpark GmbH & Co. KG, Frau Ursula Mehren, Grabenweg 5 – 5b, 99947 Bad Langensalza

S. 63 – 64  
C5 Bad Langensalza

## Bad Langensalza

Pension & Gasthaus Eichenhof  
Schulgasse 42  
99947 Bad Langensalza OT Eckardtsleben

☎ (03 60 3) 81 30 25  
☎ (01 73) 34 93 702  
✉ info@hotelbadlangensalza.de  
🌐 www.hotelbadlangensalza.de

Pension Eichenhof bietet Ihnen 6 DZ, 2 EZ und 1 FW. Alle Zimmer und die Ferienwohnung sind modern eingerichtet, mit DU/WC, TV und Glasfaser WLAN. Preise der Zimmer sind inkl. Frühstück.

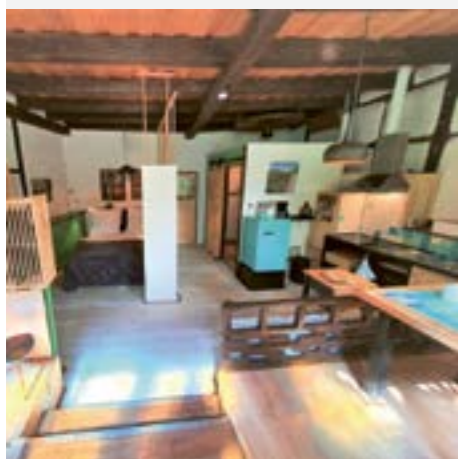
Die FW hat eine eigene Küche und Außenbereich. Der Preis ist inkl. Endreinigung, aber ohne Frühstück. Die Ferienwohnung hat ein Mindestaufenthalt von 7 Nächten. Unsere Gaststätte hat im Sommer am DO, FR und SA ab 18 Uhr geöffnet. Im Winter nur am Freitag.



Kategorie	Ü/F
2 EZ	50,00 €
6 DZ	72,00 €

Kat.	qm	Pers.	Preis p. Ü.*
1 FW	40	2	85,00 €

Inh: Frau Christina Sap, Schulgasse 42, 99947 Bad Langensalza OT Eckardtsleben

S.14  
D3 Bad Langensalza

## Bad Langensalza

Pension Bergstube  
Bergstraße 7  
99947 Bad Langensalza



☎ (0 36 03) 84 69 80  
☎ (01 51) 75 01 09 76  
✉ info@bergstube.de  
🌐 Bergstube.info

Unser Haus befindet sich direkt an der Bergkirche, in der historischen Altstadt von Bad Langensalza. In wenigen Gehminuten erreichen Sie alle Sehenswürdigkeiten der Stadt, die Themengärten sowie die Therme.

Ein reichhaltiges Frühstücksbuffet sorgt für einen guten Start in den Tag.

Alle Zimmer sind mit DU/WC, Smart-TV und WLAN ausgestattet. Die gemütliche Terrasse am Frühstücksraum lädt nach einem langen Tag zum Verweilen ein.

Die Ferienwohnung ist ab 3 Nächten buchbar und kann zusätzlich um ein Frühstück erweitert werden.

Neben unserer Ferienwohnung bieten wir Ihnen außerdem ein Seniorenzimmer und eine Familiensuite für bis zu drei Personen an.

Eine Garage für Fahrräder und Parkplätze für PKW sind vorhanden.



Kat.	qm	Pers.	Ü/F
3 EZ	12		59,00 €
1 DZ	20		ab 87,00 €
1 DZ	50		97,00 €
3 MBZ	20		87,00 €
1 MBZ	50	2 – 3	97,00 € – 127,00 €
			Preis p. Ü.*
1 FW	70	2 – 3	82,00 € – 101,50 €

Inh: Herr Ronny Thomas, Bergstraße 7, 99947 Bad Langensalza



S.14  
D3



Bad Langensalza

**Ferienwohnung**  
„Im Bürgermeisterhaus“  
Jüdinggasse 16  
99947 Bad Langensalza

☎ (01 51) 56 50 14 37  
✉ [info@buergermeisterhaus-langensalza.de](mailto:info@buergermeisterhaus-langensalza.de)  
🌐 [www.buergermeisterhaus-langensalza.de](http://www.buergermeisterhaus-langensalza.de)

Willkommen in Ihrer Ferienwohnung in bester Innenstadtlage. Es erwartet Sie eine geräumige 1-Raum-Wohnung im EG mit komplett ausgestatteter Küchenzeile, Badezimmer und Fahrzeugstellplatz im Carport im Innenhof. Sie bietet mit 1 Doppelbett und einer ausziehbaren Schlafcouch Platz für bis zu 4 Personen. Inbegriffen ist die Gartennutzung mit Kinderspielplatz und Grillmöglichkeit direkt an der mittelalterlichen Stadtmauer von Bad Langensalza. Die Ferienwohnung verfügt über einen großzügigen Wohnraum und Flachbildschirm. Internet, Waschmaschine, Bettwäsche und Handtücher sind kostenfrei.



Kat.	qm	Pers.	Preis p. Ü.*
1 FW	42	max. 4	70,00 €

Inh.: Herr Ronny Thomas, Jüdinggasse 16, 99947 Bad Langensalza

S.14  
D4

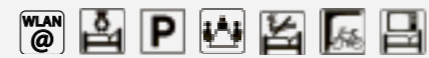


Bad Langensalza

**Ferienwohnungen „Am Butterturm“ GbR**  
Mauergasse 1  
99947 Bad Langensalza

☎ (0 36 03) 12 83 73  
☎ (01 52) 28 66 34 42  
☎ (0 36 03) 12 83 72  
✉ [info@butterturm.de](mailto:info@butterturm.de)  
🌐 [www.butterturm.de](http://www.butterturm.de)

Direkt im historischen Zentrum von Bad Langensalza erwarten Sie unsere 7 Ferienwohnungen mit ihren hochwertigen, individuellen und liebevollen Ausstattungen. Der Turm ist für besondere Anlässe buchbar. In direkter Nachbarschaft befindet sich die Kindererlebniswelt Rumpelburg. (Preis für jede weitere Aufbettung: 10 €/Kind und 15 €/Erwachsene), 2 Wohnungen sind barrierefrei, aber nicht rollstuhlgerecht. Wir freuen uns auf Ihren Besuch!



Kat.	qm	Sterne	Pers.	Preis p. Ü.*
3 FW	30		2	60€–90€
2 FW	30–34		2–3	60€–90€
1 FW	45		3–4	75€–105€
1 FW	63	*****	2	75€–105€

Inh.: Katrin & Thomas Kühnstedt, Kornmarkt 5, 99947 Bad Langensalza

S.14  
C3



Bad Langensalza

**Ferienwohnungen Am Waidweg**  
Waidweg 9 a–c  
99947 Bad Langensalza

☎ (0 36 03) 83 44 24  
☎ (0 36 03) 83 44 21  
✉ [touristinfo@badlangensalza.de](mailto:touristinfo@badlangensalza.de)  
🌐 [ferienwohnungen-am-waidweg.twebsites.info](http://ferienwohnungen-am-waidweg.twebsites.info)

In einem ruhigen Reihenhause gelegen, am Rande des histor. Stadtzentrums, befinden sich unsere 8 Ferienwohnungen aufgeteilt auf 3 Hauseingänge. Nur 700 m bis zur Friederiken-Therme oder den Themengärten.

Ausstattung: 4 Fewos mit getrenntem Wohn- und Schlafraum: 9A Nr. 1, Nr. 2, 9C Nr. 1 und Nr. 2; 4 Fewos mit komb. Wohn-/Schlafraum: 9B Nr. 1, 2, 3, 4.

Alle Wohnungen verfügen über: Küchenzeile, DU/WC, TV, Doppelbett, Schlafcouch für 3–4 Pers., W-LAN, Terrasse od. Balkon.

Mindestaufenthalt: 2 Nächte (Fewos 9A u. 9C), 1 Nacht (Fewo 9B), Aufbettung ab 3. Pers. zzgl. 17,00 € je Pers./Nacht, keine Haustiere erwünscht.

Besondere Highlights: Pure Entspannung versprechen unsere beiden Themenferienwohnungen 9C Nr. 1 und Nr. 2. Lassen Sie die Seele baumeln in beruhigender Waldatmosphäre oder im exotischen japanischen Ambiente der Ferienwohnung Aufgehende Sonne. Unsere Wohnungen sind mit Wellnessangeboten der Friederiken-Therme buchbar. Genießen Sie einen entspannten Aufenthalt in Bad Langensalza oder verschenken Sie ein Wellnesswochenende als Gutschein an Ihre Lieben!



Kat.	qm	Sterne	Pers.	Preis p. Ü.*
4 FW	38	***	1–3	58,00 €–65,00 €
2 FW	53	***	1–4	68,00 €–75,00 €
2 FW	54	***	1–4	75,00 €–82,50 €

Inh.: KTL Kur und Tourismus Bad Langensalza GmbH, Frau Annett Standhardt, Bei der Marktkirche 11, 99947 Bad Langensalza

S.14  
C4



Bad Langensalza

**Ferienwohnung „Genial Zentral“**  
Oostkampstraße 16  
99947 Bad Langensalza

☎ (03603) 848476 oder 844874  
☎ (0163) 8857125  
✉ yvonnehahn@email.de

Erleben Sie das Flair einer wunderschön sanierten Altstadt und gönnen sich den Luxus einer modernen Ferienwohnung im Zentrum der Stadt. Alle Wohnungen mit Küche, Bad, Wohn- und Schlafraum. Liegewiese, Grillmöglichkeit; jede weitere Person 10,00€.



Kat.	qm	Pers.	Preis p. Ü.*
1 FW	31	2	53,00€
1 FW	38	2-3	60,00€
1 FW	61	2-4	80,00€

Inh.: Frau Yvonne Hahn, Vor den Rosenfeldern 54, 99947 Bad Langensalza



S.14  
D3



Bad Langensalza

**Ferienwohnungen Familie Schröder**  
Bergstraße 5  
99947 Bad Langensalza

☎ (03603) 892706  
✉ ds.berg@t-online.de  
www.ferienwohnung-schroeder.com

Lust auf individuell und liebevoll eingerichtete Ferienwohnungen in einem Fachwerkhäuser? Am Fuße der Bergkirche bieten wir Ihnen 2 komplett ausgestattete Fewo auf 2 Etagen. Das 1.OG (42qm), das 2.OG (44qm). Ist Ihr Interesse geweckt? Wir freuen uns auf Ihren Besuch!



Kat.	qm	Preis p. Ü.*
1 FW	42	58,00€-65,00€
1 FW	44	58,00€-65,00€

Inh.: Herr Jörg Schröder, Bergstraße 5, 99947 Bad Langensalza



S.14  
B4



Bad Langensalza

**Ferienwohnung „Hainichglück“**  
Weststraße 10  
99947 Bad Langensalza

☎ (0172) 3647074  
✉ kontakt@fewo-hainichglueck.de  
www.fewo-hainichglueck.de

Sie wohnen in ruhiger Lage und sind doch in wenigen Minuten im Stadtzentrum mit seinen vielen Sehenswürdigkeiten.

Der Unstrut-Radweg ist schnell erreichbar und der Nationalpark Hainich mit seinen vielen Möglichkeiten liegt nur 12 Autominuten entfernt.

Wir freuen uns auf Ihren Besuch!



Kat.	qm	Sterne	Pers.	Preis p. Ü.*
FW	53	F****	2-3	80,00€-100,00€
FW	57	F****	2-3	80,00€-100,00€

Inh.: Reinhardt und Rönick Vermietungs GbR, Frau Kati Reinhardt, Am Mühler 11, 99947 Bad Langensalza



S.14  
D4



Bad Langensalza

**Ferienwohnung „Sigune Krause“**  
Marktstraße 28, Eingang Neue Gasse  
99947 Bad Langensalza

☎ (03603) 843078  
☎ (0152) 53509846  
✉ sigune.krause@online.de  
www.sigunekrause.de

Große Nichtraucherwohnung (Rauchen auf Terrasse möglich), 1 EZ mit Aufbettung, 1 komb. Wohn- und Schlafzimmer mit Ehebett, Esszimmer, Bad mit Dusche, Wanne und WC, 1 sep. WC, Küche mit Waschmaschine, kostenfreies W-LAN usw.



Kategorie	qm	Pers.	Preis p. Ü.*
1 FW	90	2-4	60,00€-80,00€

Inh.: Frau Sigune Krause, Marktstraße 28, 99947 Bad Langensalza

S.14  
B4



Bad Langensalza

**Ferienwohnung Familie Mergner**  
Straße der Einheit 4  
99947 Bad Langensalza OT Ufhoven

☎ (0177) 4607522

Komplett neue, hochwertige und individuell eingerichtete FW für 2 Personen am Rande des historischen Stadtzentrums.

Innerhalb der FW ist das Rauchen nicht erlaubt. Gartennutzung mit Grillmöglichkeit. Gemütliche überdachte Sitzzecke im Hof (Raucherinsel). Parken in unmittelbarer Nähe. Tanken und Einkaufen 500m. Lutherweg hinterm Haus.

Bad Langensalza mit seinen vielen Parks und Gärten lohnt zu jeder Jahreszeit. Bummeln, Baden und Wandern...

Mindestaufenthalt 2 Nächte. Haustiere nicht erwünscht.

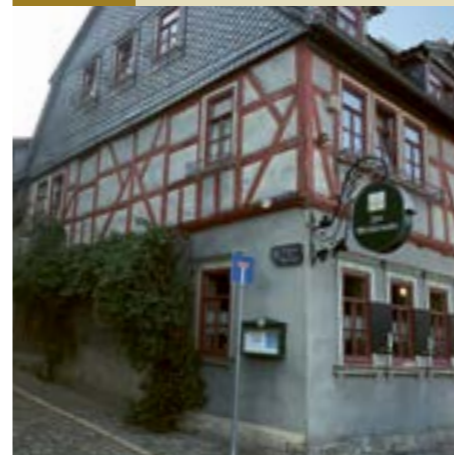


Kat.	qm	Pers.	Preis p. Ü.*
1 FW	50	2	70,00€-100,00€

Inh.: Herr Mathias Mergner, Straße der Einheit 4, 99947 Bad Langensalza OT Ufhoven



S.46  
C3



Bad Langensalza

**Gasthaus Zur Weintraube Bad Langensalza**  
Mühlhäuser Straße 11  
99947 Bad Langensalza

☎ (03604) 2180875  
☎ (0176) 31727862  
✉ info@weintraubebadlangensalza.de  
www.weintraubebadlangensalza.de

Gastlichkeit in familiär geführten Nichtraucherhäusern im Zentrum Bad Langensalz, Gärten und Kurpark Kindererlebniswelt in direkter Nähe. Unser zweites Apartmenthaus wurde im Mai 2023 fertig gestellt. Alle 4 Ferienwohnungen sind über einen Fahrtstuhl erreichbar.



Kategorie	Ü/F
2 EZ	50,00€
8 DZ	87,00€
4 FW	120,00€

Inh.: Gasthaus Zur Weintraube, Frau Alexander Anton-Dollhofer, Mühlhäuser Straße 11, 99947 Bad Langensalza



S.14  
A4



Bad Langensalza

**Ferienhaus Rosen-Ambiente**  
Thiemsburger Weg 38  
99947 Bad Langensalza

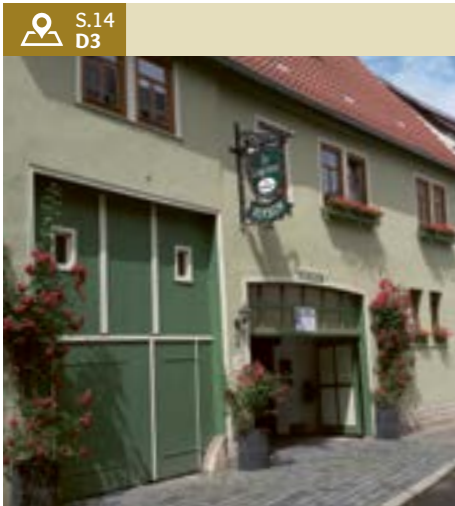
☎ (0172) 9932402  
✉ dischilling1105@gmail.com  
www.ferienhausrose.de

Komfortables, kinderfreundliches Ferienhaus in der Kur- und Rosenstadt Bad Langensalza. Das Haus bietet Platz für 2 – max. 7 Personen (Aufpreis 25,00€ p. P. ab 3 P.), in ruhiger Lage mit Garten, Terrasse, Bad/WC, Fitnessraum, Parkplatz, Kinderbett, TV, Radio, WLAN. Zentraler Ausgangspunkt zu allen Ausflugszielen.



Kat.	qm	Pers.	Preis p. Ü.*
1 FH	120	2-5	70,00€

Inh.: Frau Hildegard Schilling, Thiemsburger Weg 38, 99947 Bad Langensalza



**Bad Langensalza**

**Pension „Zur Lohgerberei“**  
Löbersgasse 2  
99947 Bad Langensalza

☎ (0 36 03) 84 61 31  
☎ (01 52) 23 43 40 20  
☎ (0 36 03) 89 43 44  
✉ kontakt@pension-zur-lohgerberei.de  
🌐 www.pension-zur-lohgerberei.de

Ruhige Lage, zentrumsnah, alle Sehenswürdigkeiten wie Gärten, Altstadt und Friederiken Therme erreichen Sie von unserem Haus in 5 Gehminuten. Zum Unstrut-Radweg etwa 1 km und zum Nationalpark Hainich etwa 10 km.

Vermietung der Ferienwohnung ab 5 Nächten. Gäste können nach Absprache in der Pension frühstücken und Brötchenservice in Anspruch nehmen. Frühstück 9,- €/Tag p. P., Kinder bis zum vollendeten 5 Lebensjahr 5,- €/Tag. Kartenzahlung möglich.



Kategorie	qm	Pers.	Preis p. Ü.*
8 DZ	12		49,00€ – 78,00€
3 FW	34–50	2–4	50,00€ – 85,00€

Inh.: THEPRA Landesverband Thüringen e.V., Herr Erwin Gerlach, Bahnhofstraße 6, 99947 Bad Langensalza



**Bad Langensalza**

**Privatzimmer A. Reichardt**  
Erfurter Straße 23  
99947 Bad Langensalza

☎ (0 36 03) 81 27 09  
Zentrale Lage nahe dem historischen Stadtkern, 3 Nichtraucherzimmer mit TV, Einzelzimmer mit DU/WC, bei Doppelzimmer DU/WC auf Etage, Küche, Hof mit Sitz- und Grillmöglichkeit, Parkplatz am Haus, Übernachtung ohne Frühstück möglich.



Kategorie	Ü/F
2 EZ	30,00 €
1 DZ	50,00 €

Inh.: Herr Günter Kühn, Erfurter Straße 23, 99947 Bad Langensalza



**Bad Langensalza**

**Wohnmobilstellplatz an der Friederiken Therme**  
Böhmenstraße  
99947 Bad Langensalza

☎ (0 36 03) 39 76 10  
✉ info@friederikentherme.de  
🌐 www.friederikentherme.de

Direkt am Thermalbad gelegen (Einfahrt über Breitscheidstr.), Einkaufsmöglichkeiten in der Nähe, nur wenige Gehminuten zu den Parks und Gärten oder ins Stadtzentrum, Anmeldung u. Bezahlung über die Kasse der Friederiken Therme, Strom- u. Wasseranschluss gegen Gebühr, Abwasserentsorgung: frei



Kategorie	Stellpl. p. Tag
16 Caravans	ab 6,00 €

Inh.: KTL Kur und Tourismus Bad Langensalza GmbH, Frau Annett Standhardt, Bei der Marktkirche 11, 99947 Bad Langensalza



**Bad Langensalza**

**Ferienwohnung Günter Romeis**  
Felsenkellerstraße 4  
99947 Bad Langensalza

☎ (0 36 03) 81 51 44  
✉ romeisguenter@gmx.de

Komfortable Wohnung (NR) in zentraler ruhiger Kurparklage, grünes Ambiente, kurze Wege zu Kureinrichtungen, Gärten und Innenstadt, Wohnraum mit Wintergarten, Schlafräum, komb. Wohn./Schlafräum, Küche, DU/WC, Mikrowelle, SAT-TV, Terrasse, Garten mit Grillmöglichkeit.

Parkplatz am Haus, Fahrradunterstand, Garten/Park, kostenloses WLAN.



Kat.	qm	Pers.	Preis p. Ü.*
1 FW	77	2–4	50,00 € – 70,00 €

Inh.: Herr Günter Romeis, Felsenkellerstraße 4, 99947 Bad Langensalza



**HANAMI KIRSCHBLÜTENFEST**



13. April | 11 Uhr | Japanischer Garten

Genießen Sie die faszinierende Schönheit der Kirschblüte in einem bezaubernden Farbspiel aus zartem Rosa und strahlendem Weiß. Feiern Sie die Naturharmonie beim traditionellen japanischen Frühlingfest in einer einzigartigen Atmosphäre.  
» Mehr auf: [www.badlangensalza.de](http://www.badlangensalza.de)

**211. HEIMAT- UND BRUNNENFEST**



07.–16. Juni | Jahnplatz

Auch in diesem Jahr feiert die Stadt Bad Langensalza wieder ihr ältestes Volksfest, bereits zum 211. Mal jährt sich das Heimat- und Brunnenfest. Dabei verwandelt sich traditionell der Jahnplatz hinter dem Kultur- und Kongresszentrum für 10 Tage zum Ort der Freude und Feierlaune.  
» Mehr auf: [www.badlangensalza.de](http://www.badlangensalza.de)

**MUSIK- UND FILMSPEKTAKEL**



16. August | 19 Uhr

Auf einer Open-Air-Bühne erwartet das Publikum ein erstklassiges Musikspektakel und ein anschließendes Sommerkino, welches die Veranstaltung zu einem unvergesslichen Erlebnis werden lässt.  
» Mehr auf: [www.badlangensalza.de](http://www.badlangensalza.de)

**GRÜNES INNENSTADTFEST**



04. Mai | 10 Uhr | Innenstadt

Genießen Sie ein buntes Programm beim Markttreiben mit Grünmarkthändlern, regionalen Produkten, Unternehmen und Vereinen. Entdecken Sie eine Vielfalt von Blumen, Obst- und Gemüsepflanzen sowie Gartendekoration, die jeden Hobbygärtner begeistern wird.  
» Mehr auf: [www.badlangensalza.de](http://www.badlangensalza.de)

**SOMMERLAUNE... IMMER WIEDER FREITAGS!**



05.–26. Juli | Arboretum

Sommer-Open-Air jeden Freitag im Arboretum! Die Sommerlaune 2024 hat wieder eine bunte Vielfalt an kulturellen Höhepunkten zu bieten! Die Besucher erwartet ein abwechslungsreiches Programm voller Live-Musik, Musikkabarett, Artistik, Jonglage uvm.  
» Mehr auf: [www.badlangensalza.de](http://www.badlangensalza.de)

**30. MITTELALTERSTADTFEST**



24.–25. August | ganztägig

Ende August begeben Sie sich in Salzaha wieder auf eine grandiose Zeitreise. Die gesamte Innenstadt verwandelt sich bereits zum 30. Mal in einen mittelalterlichen Markt. Das schönste und größte Mittelalterfest Mitteleuropas bietet ein einzigartiges und umfangreiches Programm.  
» Mehr auf: [www.badlangensalza.de](http://www.badlangensalza.de)

**KODOMO NO HI – JAPANISCHES KINDERFEST**



05. Mai | 14 Uhr | Japanischer Garten

An diesem Nachmittag stehen die Kinder im Mittelpunkt. Auf sie warten im Japanischen Garten viele interessante sowie kindgerechte Angebote und Aktivitäten rund um das fernöstliche Land und seine vielen Sitten und Bräuche.  
» Mehr auf: [www.badlangensalza.de](http://www.badlangensalza.de)

**TANABATA – JAPANISCHES STERNENFEST**



13. Juli | 19 Uhr | Japanischer Garten

Beim Sternenfest genießen Besucher die stimmungsvolle Atmosphäre des Gartens in der Abenddämmerung und bei Nacht. Schwimmende Lichter auf dem Teich sorgen für Romantik. Herzenswünsche werden auf kleine Zettel notiert und in die Bäume eingehängt. Ein Sommerkino lädt zum Träumen ein.  
» Mehr auf: [www.badlangensalza.de](http://www.badlangensalza.de)

**WEIHNACHTSMARKT**

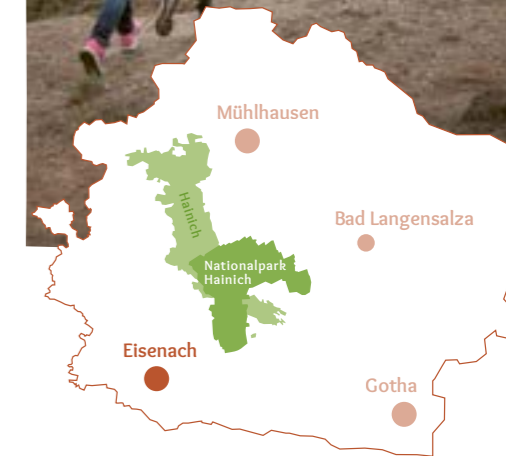
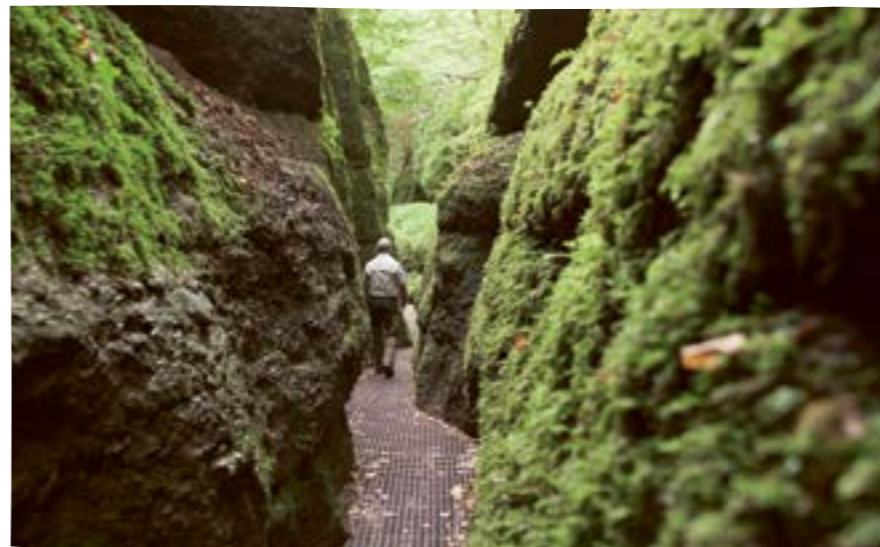


06.–08. Dezember | Innenstadt

Am zweiten Adventswochenende erwartet Sie in der Innenstadt ein gemütlicher Weihnachtsmarkt. Die historische Altstadtkulisse, hunderte Lichter und festlich geschmückte Fassaden versetzen die Besucher in eine zauberhafte weihnachtliche Stimmung.  
» Mehr auf: [www.badlangensalza.de](http://www.badlangensalza.de)



© KK-Verlag.de



## DIE WARTBURGSTADT EISENACH

„... meine liebe Stadt“ – so wurde Eisenach  
von Martin Luther einst genannt

Schon Luther erkor Eisenach vor 500 Jahren zu seiner lieben Stadt. Kein Wunder! Eisenach strahlt ein Feuerwerk an Kultur, Kulinarik und lebendiger Geschichte aus.

Bei einer Stadtführung oder in Eigenregie, die Eisenacher Altstadt lädt zu einer Entdeckungsreise ein: Mit Lutherhaus, Bachhaus und Georgenkirche gehören bedeutende historische Stätten zum Stadtbild. Im Süden der Stadt gehen vom Kartausgarten Flanierpfade aus. An den Hängen unterhalb der Wartburg und an den Nachbarhügeln erstreckt sich eines der größten deutschen Villenviertel, das von Historismus und Jugendstil geprägt ist. Ob Appetit auf kulinarische Köstlichkeiten aus den Thüringer Töpfen und Pfannen oder aufkommender Kulturhunger, beides können Sie bei unserem vielfältigen

Gastronomieangebot oder in den Veranstaltungsstätten wie dem Palas der Wartburg, im Theater am Markt, im Landestheater und in den Kirchen stillen.

Die Wartburg ist eine (Zeit)Reise wert! Im Mittelalter wirkte hier die Heilige Elisabeth und Martin Luther prägte mit der Übersetzung des Neuen Testaments die Deutsche Sprache. Sagen der Wartburg inspirierten Richard Wagner zur Oper „Tannhäuser und der Sängerkrieg auf Wartburg“.

In der Drachenschlucht sammeln sich funkelnde Wassertropfen auf dicht bemosten Felsen. Die Natur rund um Eisenach bietet eine Bühne für vielfältige Outdoor-Aktivitäten – für jeden Wanderschuh und für jedes Rad die passende Tour und für den optimalen Wasserspaß das passende Boot.

### TOURIST-INFORMATION

EWT GmbH  
Markt 24, 99817 Eisenach  
Telefon (0 36 91) 7 92 30  
info@eisenach.info

### ÖFFNUNGSZEITEN



### STADTFÜHRUNGEN

April – Okt.: täglich 10.30 Uhr und 14 Uhr  
November / Dezember / März: Di – So:  
10.30 Uhr und Sa: 14 Uhr  
Januar / Februar: Mi – So: 10.30 Uhr  
März – Dezember: Fr: 19 Uhr Erlebnisführung

» Mehr auf: [www.eisenach.info](http://www.eisenach.info)

S.24  
B6

## Eisenach

**Lutherhotel Eisenacher Hof**  
Katharinenstraße 13  
99817 Eisenach



☎ (0 36 91) 2 93 90  
☎ (0 36 91) 29 39 26  
✉ [info@eisenacherhof.de](mailto:info@eisenacherhof.de)  
🌐 [www.eisenacherhof.de](http://www.eisenacherhof.de)



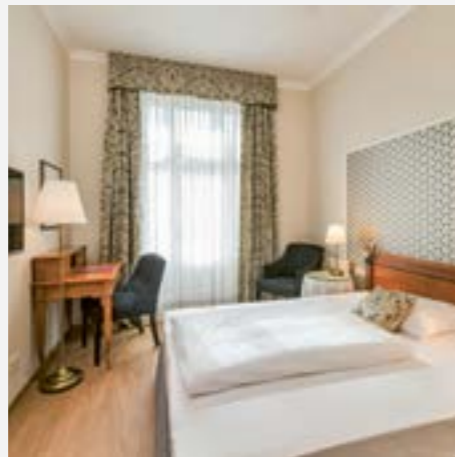
Im Stadtzentrum und nahe den Wander- & Radwegen gelegen. Alle Zimmer sind mit Bad/WC, Telefon, Tablet, TV und Schreibtisch ausgestattet. Im Preis enthalten sind: Schlemmerfrühstück, Kofferservice, freie Telefonie national und international, High-speed W-LAN, SkyTV, Tabletnutzung und Mineralwasser.

Im Restaurant „Lutherstuben“ genießen Sie regional, saisonal, frische Gerichte. Tafeln wie zu Luthers Zeiten – beim Luther-schmaus mit Schauspiel erleben Sie das Mittelalter hautnah.



Kat.	Sterne	Ü/F
6 EZ	****	69,00 € – 109,00 €
20 DZ	****	99,00 € – 169,00 €

Inh.: Lutherhotel Eisenacher Hof, Herr Udo Winkels, Katharinenstraße 13, 99817 Eisenach

S.24  
B3

## Eisenach

**Hotel Kaiserhof**  
Wartburgallee 2  
99817 Eisenach



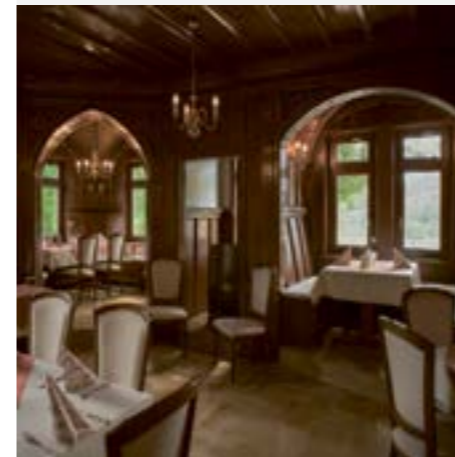
☎ (0 36 91) 8 88 90  
☎ (0 36 91) 8 88 920  
✉ [info@kaiserhof-eisenach.de](mailto:info@kaiserhof-eisenach.de)  
🌐 [www.kaiserhof-eisenach.de](http://www.kaiserhof-eisenach.de)

Im Herzen der historisch- und kulturell reichen Stadt Eisenach, direkt am Nikolaitor liegend, vereint der Kaiserhof 100-jährige Tradition mit moderner Unternehmensführung und Service von Herzen!



Kategorie	Ü/F
30 DZ	109,00 € – 139,00 €
34 EZ	79,00 € – 89,00 €

Inh.: Glockenhof Hotels Eisenach GmbH/ Hotel Kaiserhof, Herr Jan-Phillip Miller, Wartburgallee 2, 99817 Eisenach

S.24  
E4

## Eisenach

**Hotel Haus Hainstein**  
Am Hainstein 16  
99817 Eisenach



☎ (0 36 91) 24 20  
☎ (0 36 91) 24 21 09  
✉ [haushainstein@t-online.de](mailto:haushainstein@t-online.de)  
🌐 [www.haushainstein.de](http://www.haushainstein.de)

Am Fuße der Wartburg liegt, malerisch in einem parkähnlichen Gelände, der Hainstein. Seit über hundert Jahren gehört das Haus Hainstein zum Stadtbild Eisenachs, wie das Lutherhaus und das Bachhaus. Heute steht hier den Gästen von nah und fern ein vom Charme der Jahrhundertwende geprägtes und stilvoll modernisiertes Hotel mit 67 Zimmern und 103 Betten zu einem erholenden Aufenthalt zur Verfügung. Zum Hotel gehört auch eine romantische Kapelle (bis 100 Personen) für kirchliche Trauungen und ähnliche Anlässe. Am Stadtrand Eisenachs, direkt am Waldrand unterhalb der Wartburg liegt das Hotel Haus Hainstein in der Südstadt einem der größten denkmalgeschützten Villenviertel Deutschlands.



Kat.	Ü/F
30 EZ	91,00 €
26 DZ	125,00 € – 145,00 €
11 SU	165,00 € – 185,00 €

Inh.: Hainstein GmbH, Herr Maximilian Conrad von Auermüller, Am Hainstein 16, 99817 Eisenach

S.24  
A4

## Eisenach

## Hotel LOGOTEL Eisenach \*\*\* S

Karl-Marx-Straße 30  
99817 Eisenach

☎ (0 36 91) 23 50  
 ☎ (0 36 91) 23 51 00  
 ✉ info@logotel.de  
 🌐 www.logotel.de

Das LOGOTEL ist ein in den 90er Jahren gebautes Stadthotel, nur wenige Gehminuten vom Eisenacher Stadtzentrum entfernt. Bei uns finden Sie freundliche Ansprache und alles, was ein modernes Hotel ausmacht.

Einladendes Flair, gute Ausstattung und ideale Verkehrsanbindung machen unser Hotel zum perfekten Zuhause für Privatreisende sowie Geschäftsgäste.

Wir freuen uns auf Ihren Besuch.



Kategorie	Ü/F
9 EZ	79,00 € – 91,00 €
39 DZ	105,00 € – 116,00 €

Inh.: Logotel CöR, Herr Heinz Futscher, Karl-Marx-Strasse 30, 99817 Eisenach

S.24  
B6

## Eisenach



## Pension Mahrets Puppenstube

Neustadt 30  
99817 Eisenach

☎ (0 36 91) 74 27 44  
 ✉ pension.mahret@t-online.de  
 🌐 www.puppenstubenhotel.de

Seit 1926, in fünfter Generation, familiengeführte Pension. Genießen Sie ruhige und entspannte Tage in unserem kinder- und haustierfreundlichen Haus mit familiärem Flair. Kinderpreise bis 17 Jahre, individuelles, regionales Frühstück nach Karte extra.



Kategorie	qm	Ü/F
2 DZ	35	75,00 € – 120,00 €
2 MBZ	50	90,00 € – 150,00 €

Inh.: Frau Anna Barbara Baczkinski, Neustadt 30, 99817 Eisenach

S.63–64  
C8

## Wilhelmsthal



## Campingpark Eisenach

am Altenberger See  
99834 Wilhelmsthal

☎ (03 69 29) 79 80 07  
 ✉ info@campingpark-eisenach.de  
 🌐 www.campingpark-eisenach.de

Der Campingplatz liegt rund um den Naturschutzsee „Altenberger See“ inmitten des westlichen Thüringer Waldes. Er ist idealer Ausgangspunkt für erlebnisreiche Tagestouren. Unser Campingplatz ist ganzjährig geöffnet (November Betriebsferien). Angebote/Preise finden sie auf der Homepage.



Kategorie	Stellpl. p. Tag	Person p. Tag
30 Zelte	6,00 €	8,00 €
50 Caravans	15,00 €	8,00 €

Inh.: Frau Ulrike Töpfer, am Altenberger See, 99834 Wilhelmsthal

S.63–64  
D7

## Wutha-Farnroda

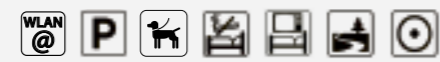
## Hotel Bamberger Hof

Gothaer Straße 61  
99848 Wutha-Farnroda

☎ (03 69 21) 27 93 00  
 ✉ info@hotel-bamberger-hof.com  
 🌐 www.hotel-bamberger-hof.de

In Wutha-Farnroda (nahe Eisenach) erwarten Sie 19 Gästezimmer und ein Apartment (94 qm) mit 2 Schlafzimmern, einer Küche, einem großen Bad und einem geräumigen Wohnzimmer. Alle Einzel-, Doppel- und Zweibettzimmer verfügen über ein eigenes Bad mit Dusche, Flachbildfernseher und kostenfreies W-Lan. Auf unserem attraktiven Frühstücksbuffet bieten wir Ihnen alles, was Sie für einen guten Start in den neuen Tag benötigen.

Zahlreiche Parkplätze stehen direkt am Haus kostenfrei zur Verfügung. Wir freuen uns auf Ihren Besuch in unserem Haus.



\*außerhalb von Messe- und Eventzeiten

Kategorie	Ü/F
5 EZ	54,00 € – 79,00 €*
14 DZ / TWIN	79,00 € – 109,00 €*
1 APP	ab 89,00 €*

Inh.: Hotel Bamberger Hof, Inhaber Kurt Ulrich Wettlaufer

S.24  
D3

## Eisenach



## Hotel Glockenhof

Grimmelgasse 4  
99817 Eisenach

☎ (0 36 91) 23 40  
 ✉ info@glockenhof.de  
 🌐 www.glockenhof.de

Unser Haus verbindet seine langjährige Tradition mit moderner Unternehmensführung, einem frischen Gastronomiekonzept und harmonischem Ambiente. Die 44 Gästezimmer und Räumlichkeiten für Tagungen und Feiern verteilen sich auf den Alt- und Neubau des Hauses.



Kategorie	Ü/F
7 EZ	69,00 € – 79,00 €
37 DZ	99,00 € – 139,00 €

Inh.: Sven und Geraldo Alberto Klewin CöR, Herr Sven Klewin, Grimmelgasse 4, 99817 Eisenach

## VERANSTALTUNGEN EISENACH

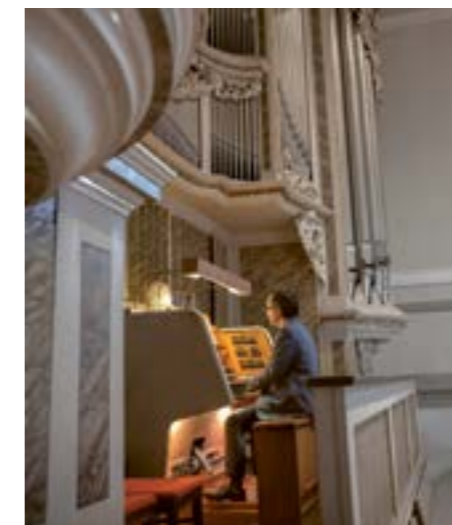
## SOMMERGEWINN



08.–09. März | Eisenach

Drei Wochen vor Ostern wird jedes Jahr ein Jahrhundert alter Brauch lebendig. Der Winter als Tod bringende Kraft wird vertrieben und der Leben spendende Sommer herbeigerufen. Seit 1897 gibt es den Festumzug als Höhepunkt des Frühlingsfestes in Eisenach. » Mehr auf: [www.sommergewinn-eisenach.de](http://www.sommergewinn-eisenach.de)

## THÜRINGER BACHWOCHE



21. März – 14. April | verschiedene Orte

Bachs Geburtsstadt Eisenach bietet die perfekte Möglichkeit, Geschichte lebendig werden zu lassen und seine Musik zu spüren. Unter dem Motto „Leben“ ermöglichen verschiedenste Künstler die Neuentdeckung von Bachs Werken. » Mehr auf: [www.thueringer-bachwochen.de](http://www.thueringer-bachwochen.de)

## EISENACHER WEIHNACHTSMARKT



25. Nov.– 22. Dez. | Marktplatz

Der historische Stadtkern bietet den passenden Rahmen für besinnliche Klänge und liebevoll geschmückte Stände. Weihnachtliche Souvenirs und Köstlichkeiten aller Art, begleitet von einem bunten Rahmenprogramm, machen den Besuch zu einem Erlebnis. » Mehr auf: [www.eisenach.info](http://www.eisenach.info)

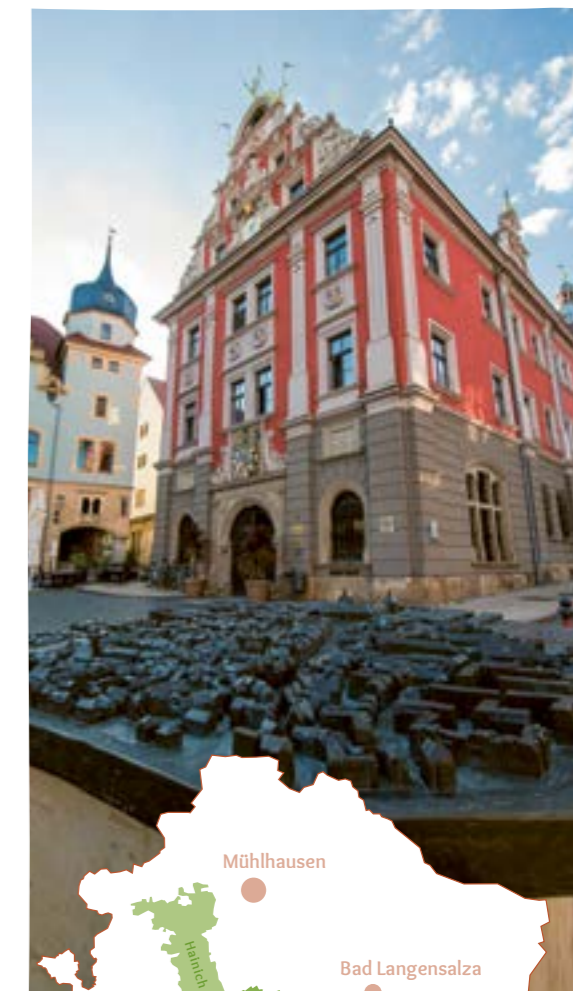


## RESIDENZSTADT GOTHA

*Von Barock bis Modern – Gotha hat viel zu bieten*

Unweit des Nationalparks Hainich begrüßt Sie eine Stadt, in der einst Ernst der Fromme über sein Herzogtum Sachsen-Gotha-Altenburg herrschte. Die Residenzstadt lebt von ihrer ereignisreichen Geschichte und verbindet auch heute noch frühbarocke Pracht mit moderner Kultur. Das imposante Schloss Friedenstein sowie das bedeutende Herzogliche Museum sind kultureller Anziehungspunkt und locken jährlich viele Besucher nach Gotha. Daneben laden weitere historische Werkstätten Hobbyhistoriker, Kunstfreunde und Neugierige dazu ein, tief in die Stadtgeschichte einzutauchen. Dazu zählen beispielweise der Luthergedenkort Augustinerkloster, das KunstForum Hannah Höch Gotha, die Kasematten, das Deutsche Versicherungsmuseum E.W. Arnoldi oder die stattlichen Bürgerhäuser in den malerischen

Gassen der historischen Innenstadt. Doch Gotha erstrahlt nicht nur im Licht vergangener Zeiten, sondern hat auch eine moderne und vielfältige Kulturszene zu bieten, die mit Festen, Konzerten und Ausstellungen ihre Gäste immer wieder begeistert. Darüber hinaus bietet der Tierpark Gotha am „Kleinen Seeberg“ eine faszinierende Vielfalt mit über 100 Arten und lädt mit besonderen Schaufrüherungen, einem Tierpark-Café, einem Streichelgehege und Aussichtspunkten immer wieder aufs Neue ein, die tierische Erlebniswelt zu besuchen. Von Gotha in den märchenhaften Thüringer Wald geht es mit einer der ältesten Überlandstraßenbahnen Deutschlands, der Thüringerwaldbahn. Die etwa einstündige Fahrt endet im idyllischen Erholungsort Bad Tabarz am Fuße des 916 m hohen Inselsberges.



### TOURIST-INFORMATION

Gotha adelt – Tourist-Information & Shop  
Hauptmarkt 40, 99867 Gotha  
Telefon (0 36 21) 51 04 50  
tourist-info@gotha-adelt.de



### ÖFFNUNGSZEITEN

Mo – Fr: 10 – 18 Uhr  
Samstag: 10 – 16 Uhr  
Mai – September: Sonn- und Feiertage:  
10 Uhr – 14 Uhr

### STADTFÜHRUNGEN

Kasemattenführungen:  
tägl. 13 Uhr, April – Okt. zus. 15 Uhr  
Stadtführungen:  
April – Oktober täglich 11 Uhr  
November – März samstags 11 Uhr

» Mehr auf: [www.gotha-adelt.de](http://www.gotha-adelt.de)



S.30  
C6

## Gotha

## Hotel am Schlosspark \*\*\*\* S

Lindenauallee 20  
99867 Gotha

☎ (036 21) 44 20  
 ☎ (036 21) 44 24 52  
 ✉ info@hotel-am-schlosspark.de  
 🌐 www.hotel-am-schlosspark.de



Ankommen und sich so wohl wie zuhause fühlen – das können Sie in den großzügigen und freundlichen Zimmern im Hotel am Schlosspark. Das familiäre, inhabergeführte Haus (4 Sterne superior) ist über Thüringen hinaus für seine Gastfreundschaft und die exzellente Küche bekannt. Das Hotel liegt direkt neben dem Park um Schloss Friedenstein. Das historische Stadtzentrum Gothas erreichen Sie innerhalb von 5 Minuten zu Fuß, und in der hauseigenen Wellnessresidenz können Sie nach Ihrem Ausflug bei einer Massage oder einem Saunagang entspannen.



Kategorie	Sterne	Ü/F
20EZ	****	97,00 € – 107,00 €
58DZ	****	137,00 € – 157,00 €
16SU	****	177,00 € – 197,00 €

Inh.: Herr Georg Döbbeler, Lindenauallee 20, 99867 Gotha

S.63–64  
C7

## Gotha

## Hotel DER LINDENHOF \*\*\*\* S

Schöne Aussicht 5  
99867 Gotha

☎ (036 21) 77 20  
 ☎ (036 21) 77 24 10  
 ✉ info@der-lindenhof-gotha.de  
 🌐 www.der-lindenhof-gotha.de

Für Genießer, Reisende, Stadtentdecker, Ausgehfreudige, Erholungsuchende, Tagungsprofis und alle, die ein sympathisches Hotel lieben. Sie stehen im Mittelpunkt unserer gesamten Bemühungen! Unser Hotel DER LINDENHOF in Gotha ist eine Oase am Rande des Thüringer Waldes. 4 Sterne Superior mit feiner Küche, gemütlicher Hotelbar, verschiedenen Saunen, großem Fitnessbereich und wunderbaren Veranstaltungen. Sonnenverwöhnte Terrasse, Grillplatz für Lagerfeuerabende und natürlich zum Grillen der originalen Thüringer Bratwurst.



Kategorie	Sterne	Ü/F
20EZ	****	119,00 €
54DZ	****	84,50 € – 94,50 €
7SU	****	99,50 €

Inh.: Lange-Lührmann Gotha OHG, Verkauf / Marketing Frau Peggy Letsch, Schöne Aussicht 5, 99867 Gotha

S.63–64  
C7

## Gotha

Landhaus & Burg Hotel  
Romantik Hotel garni \*\*\*\*Salzgitterstraße 76  
99867 Gotha

☎ (036 21) 36 49 0  
 ✉ gewalter@landhaus-hotel-romantik.de  
 🌐 www.landhaus-hotel-romantik.de

Am Stadtrand in Richtung Erfurt gelegen, Schloß/Zentrum 2,5 km, Restaurant 250 m, Zimmer im Landhandstil 18 qm – 60 qm, Suiten mit Balkon 38 qm – 50 qm u. Designermöbeln im romantisch barocken Stil, Parkplatz auf Hotelgrundstück.



Kategorie	Ü/F
2 EZ	93,00 €
10DZ	57,00 €
11SU	72,50 €

Inh.: Frau Ramona Gewalter, Salzgitterstraße 76, 99867 Gotha

S.63–64  
C7

## Gotha

## Hotel am Tierpark Gotha \*\*\* superior

Ohrdruffer Straße 2b  
99867 Gotha

☎ (036 21) 71 70  
 ✉ info@hotel-gotha.de  
 🌐 www.hotel-gotha.de



Übernachten – Tagen – Feiern – Besuchen Sie unser Hotel: nur ca. 2 km vom historischen Stadtkern entfernt und somit der ideale Ausgangspunkt, um die Residenzstadt Gotha und die Region zu erkunden. Kostenfreie Pkw- und Busparkplätze befinden sich direkt am Hotel. Unser Hotel verfügt über 118 komfortable, klimatisierte Zimmer, Restaurant und Wintergarten sowie eine Terrasse. 4 flexible Meetingräume mit modernster Technik sind der perfekte Rahmen für Ihre Tagung mit bis zu 70 Teilnehmern.



Kategorie	Ü/F
46 EZ	ab 94,00 €
73 DZ	ab 129,00 €

Inh.: Frau Hannelore Neher, Ohrdruffer Straße 2b, 99867 Gotha

S.30  
B6

## Gotha



## Ferienwohnung Schimu

Am Tivoli 16  
99867 Gotha

☎ (036 21) 50 35 27  
 ☎ (01 51) 70 18 79 37  
 ✉ fewo.schimu@gmail.com  
 🌐 www.fewo-schimu.de

Direkt im Herzen von Gotha! Idyllisch ruhig in Nachbarschaft zum Schlosspark! Ihr perfekter Ausgangspunkt zu Erkundungen in Gotha, Erfurt, Weimar, Arnstadt, der Wartburg-Hainich-Region und im Thüringer Wald.



Kat.	qm	Pers.	Preis p. Ü.*
1 FW	75	max. 5	65,00 €/2P + 15,00 €/j.w.P.

Inh.: Familie Schimunek, Frau Pia Schimunek, Am Tivoli 16, 99867 Gotha

S.30  
E7

## Gotha



## Ferienwohnung Maria am Schlosspark

Purgoldweg 4  
99867 Gotha

☎ (036 21) 85 61 92  
 ✉ info@pension-maria-gotha.de  
 🌐 www.pension-maria-gotha.de

Herzlich Willkommen in unserer familiär geführten Pension Maria am Schlosspark im grünen Herzen von Gotha. Die einzigartige Lage des im Charme des 1930er-Jahre erbauten Hauses lässt Ihren Aufenthalt zum Erlebnis werden. Mindestaufenthalt 5 Nächte.

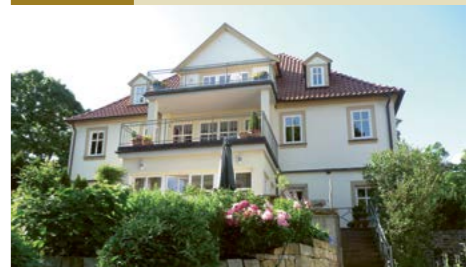


Kategorie	qm	Pers.	Preis p. Ü.*
1FW	65	2–4	100,00 € – 125,00 €
1FW	40	2	85,00 €

Inh.: Frau Brunnhilde Gattner, Purgoldweg 4, 99867 Gotha

S.30  
D6

## Gotha



## Ferienwohnung am Schlosspark

Parkallee 13  
99867 Gotha

☎ (036 21) 85 52 19  
 ☎ (01 70) 29 94 881  
 ✉ info@gotha-ferienwohnung.de  
 🌐 www.gotha-ferienwohnung.de

Direkt am Schlosspark, zwischen Herzoglichem Museum und Schloss Friedenstein, erwarten Sie Ruhe und eine fürstliche Aussicht auf den Englischen Park.



Kategorie	qm	Pers.	Preis p. Ü.*
1FW	70	2–4	75,00 € – 95,00 €
2FW	65	2–4	70,00 € – 90,00 €

Inh.: Herr Georg Döbbeler, Parkallee 13, 99867 Gotha



S.63-64  
G7 Gotha

**Ferienwohnung Cramer**  
Heinestraße 24 a  
99867 Gotha

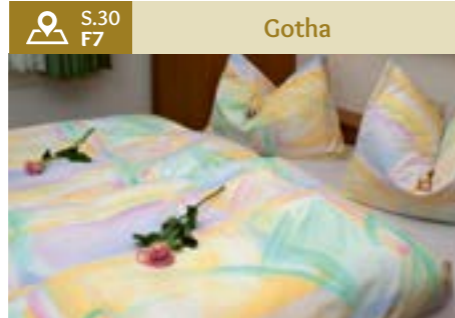
☎ (036 21) 73 66 22  
☎ (0174) 1307 377  
✉ [info@fewo-cramer-gotha.de](mailto:info@fewo-cramer-gotha.de)  
🌐 [www.fewo-cramer-gotha.de](http://www.fewo-cramer-gotha.de)

Einen angenehmen, zentrumsnahen Aufenthalt in freundlicher Wohnatmosphäre wünscht Ihre Gastgeberin. Einkaufsmöglichkeiten sind ganz in Ihrer Nähe, 2–5 Gehminuten entfernt. Ebenso die Haltestellen der Thür. Wald- und Straßenbahn.



Kat.	qm	Pers.	Preis p. Ü.*
1 FW	55	2	95,00€

Inh.: Frau Helga Cramer, Heinestraße 24 a, 99867 Gotha



S.30  
F7 Gotha

**Pension Suzette**  
Bebelstraße 8  
99867 Gotha

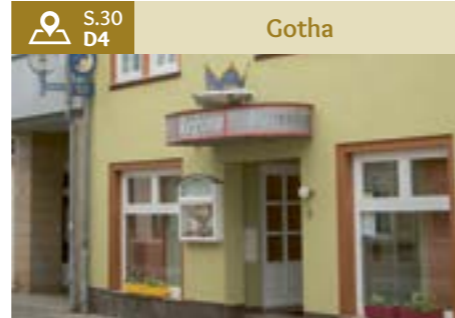
☎ (01 51) 50 48 46 27  
✉ [pension@cafe-suzette.de](mailto:pension@cafe-suzette.de)  
🌐 [www.pension-suzette.de](http://www.pension-suzette.de)

Familiär geführtes B&B, zentral gelegen und nur 5 Gehminuten vom Hbf. Gotha, der Thüringer Waldbahn und vom Busbahnhof entfernt. Die barocke Schloßanlage mit Park und Museum, sowie die Altstadt sind in wenigen Gehminuten erreicht. Alle Zimmer mit Du und WC.



Kategorie	Ü/F
3 EZ	55,00€ – 62,00€
3 DZ	75,00€ – 89,00€

Inh.: Katja Hagenbring, Frau Katja Hagenbring, Bebelstraße 8, 99867 Gotha



S.30  
D4 Gotha

**Pension Regina Inh. Monique Kluge**  
Schwabhäuser Straße 4  
99867 Gotha

☎ (036 21) 40 80 20  
☎ (01 72) 77 08 384  
✉ [regina-in-gotha@t-online.de](mailto:regina-in-gotha@t-online.de)  
🌐 [www.pension-regina.de](http://www.pension-regina.de)

Im Zentrum der Altstadt bieten wir Übernachtungen mit Frühstücksbuffet. Die Sehenswürdigkeiten der Stadt sind zu Fuß zu erreichen. Für unsere Gäste haben wir einen kostenfreien Parkplatz.



Kategorie	Ü/F
1 EZ	59,00€
8 DZ	79,00€
6 MBZ	ab 109,00€

Inh.: Pension Regina, Frau Monique Kluge, Schwabhäuser Straße 4, 99867 Gotha

S.30  
C4 **Vorraussichtliche Eröffnung im Herbst 2024**



**Gotha**

**Jugendherberge Gotha**  
Klosterplatz 4  
99868 Gotha

☎ (036 43) 85 00 00  
☎ (036 43) 85 00 02  
✉ [service-th@jugendherberge.de](mailto:service-th@jugendherberge.de)  
🌐 [www.thueringen.jugendherberge.de](http://www.thueringen.jugendherberge.de)

Die Jugendherberge Gotha liegt in einem historischen bedeutsamen Stadtquartier der historischen Altstadt Gothas direkt am Augustinerkloster und unweit vom Hauptmarkt, des Gothaer Schlosses und in der Nähe des Rathauses. Die Jugendherberge wird eine moderne Beherbergungsstätte zur Unterbringung von Schülern, Studenten, Kinder, Jugendlichen, Familien, Vereine, Chöre, sowie Theater-, Sport- und Musikgruppen werden. Zudem wird es zu den Beherbergungsräumen, Tagungs- und Seminarräume „TAGEN ÜBER'N DÄCHERN GOTHAS“, ein Café sowie Gastronomie untergebracht geben.



Kategorie	Ü/F
EZ	54,50€
DZ	47,00€
MBZ	41,00€

Inh.: Deutsches Jugendherbergswerk Landesverband Thüringen e.V., Zum Wilden Graben 12, 99425 Weimar

**FRÜHLINGSTRÖDELMARKT**



13. April | Neumarkt

Am Samstag, den 13. April 2024, wird es wieder bunt auf dem Gothaer Neumarkt. Zahlreiche Stände laden zum Stöbern und Kaufen ein. Allerlei Kleidungsstücke sowie Raritäten und Sammlerstücke warten darauf, in die Hände ihres neuen Besitzers zu wandern.   
» Mehr auf: [www.gotha-adelt.de](http://www.gotha-adelt.de)

**RENDEZVOUS AM MARABU**



06. – 27. Juli | Tierpark

Der Tierpark Gotha lädt zu Abenden voller Lachen und Unterhaltung beim „Rendezvous am Marabu“ Comedy-Sommer 2024 ein! In der charmanten Location des Kulturgartens erwarten Sie urkomische Comedy-Show und die Verleihung des legendären Gläsernen Marabus.   
» Mehr auf: [www.tierpark-gotha.de](http://www.tierpark-gotha.de)

**HALLOWEEN IM TIERPARK**



31. Oktober | Tierpark

Zum Weltgruseltag wird der Tierpark Gotha zu einem mystischen Ort voll schauriger Überraschungen. Videoprojektionen, Dekorationen, stimmungsvolle Beleuchtung, Kürbisschnitzen, Feuershow und vieles mehr versprechen gruselige Unterhaltung für Besucher.   
» Mehr auf: [www.tierpark-gotha.de](http://www.tierpark-gotha.de)

**26. GOTHARDUSFEST**



02. – 05. Mai | Innenstadt

Auch in diesem Jahr erwartet Gothas Stadtfest seine Gäste mit buntem Markttreiben, kulinarischen Leckerbissen, aufregendem Rummel und natürlich hochkarätigen Musikacts – alles vor dem Panorama der Wasserkunst und dem darüber thronenden Riesenrad.   
» Mehr auf: [www.gothardusfest.de](http://www.gothardusfest.de)

**TIERPARK FEST**



01. September | Tierpark

Hüpfburgen, Schaufrüherungen und Leckerreien lassen an diesem Tag keine Wünsche offen. Beim Kinderschminken können sich die Kleinen in ihr Lieblingstier verwandeln und beim Kindertheater wird den Festbesuchern ein Lächeln ins Gesicht gezaubert.   
» Mehr auf: [www.tierpark-gotha.de](http://www.tierpark-gotha.de)

**LINDA FELLER WEIHNACHTSBENEFIKONZERT**



29. November | Kulturhaus

Freuen Sie sich auf einen unvergesslichen Abend voller Musik und festlicher Stimmung. Linda Feller wird mit ihrer einzigartigen Stimme und ihrem Charme das Publikum verzaubern. Der Erlös des Abends wird dem Tierpark Gotha für den Umbau des Vogelhauses zugutekommen.   
» Mehr auf: [www.gotha-adelt.de](http://www.gotha-adelt.de)

**MUSIK AN DER GOTHASÜR**



27. Juni – 25. Juli | Oberer/Unterer Hauptmarkt

Die Veranstaltungsreihe „Musik an der GOTHASÜR“ bietet ihren Besuchern die FeierabendLounge, um bei handgemachter Musik in den Sommerferien zu entspannen. Auch in diesem Jahr erwarten euch wieder Künstler verschiedener Genres auf dem Hauptmarkt.   
» Mehr auf: [www.gothasuer.de](http://www.gothasuer.de)

**SERENADE**



24.9.; 22.10.; 19.11. | Versicherungsmuseum

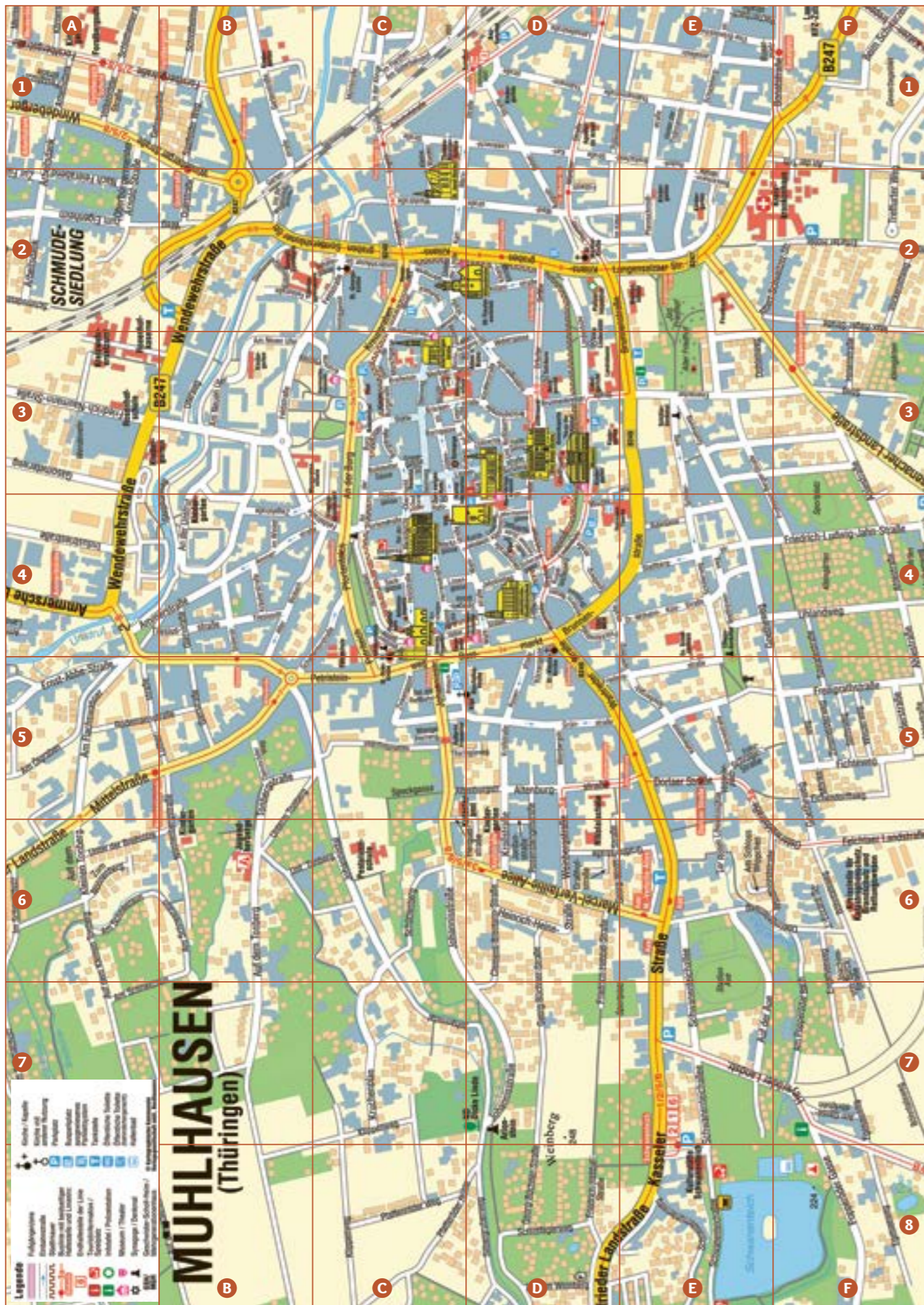
Das Foyer des Deutschen Versicherungsmuseums wird zur Bühne für klassische Musik in verschiedenen Stilrichtungen. Getragen von der von der einzigartigen Akustik des repräsentativen Treppenhauses treten Solisten, Chöre und Instrumentalgruppen auf.   
» Mehr auf: [www.gotha-adelt.de](http://www.gotha-adelt.de)

**DRESDNER KREUZCHOR**



30. November | Margarethekirche

Die Magie der hellen, klaren Knabenstimmen, der reine Chorklang und die Leidenschaft der jungen Sänger formen ein Klangerebnis, dem sich niemand entziehen kann. Mit seiner Musik verbindet der Dresdner Kreuzchor Tradition und Moderne.   
» Mehr auf: [www.gotha-adelt.de](http://www.gotha-adelt.de)



## MITTELALTERLICHE REICHSTADT MÜHLHAUSEN/THÜR.

und das 1. deutsche Bratwurstmuseum

Kaum anderswo in Thüringen ist heute noch ein historisches Stadtbild in solcher Geschlossenheit zu erleben wie in der ehemaligen Reichsstadt Mühlhausen. Die von der Stadtmauer umfangene Kernstadt reiht dicht an dicht gotische Kirchen, Wohnhäuser, Gewerbebauten und ganze Straßenzüge im zweitgrößten Flächendenkmal Thüringens. In der Mittelalterlichen Reichsstadt Mühlhausen spielen aber auch Brauchtum und Tradition, wie die größte Stadtkirmes Deutschlands Ende August und am Pfingstwochenende das Pflaumenblütenfest, eine wichtige Rolle im kulturellen Leben. Neben der traditionellen Holzfahrt wird vom 14.06. bis 16.06.2024 das Thüringer Landestrachtenfest stattfinden. Seit kurzem ist die Stadt Mühlhausen um eine weitere touristische Attraktion reicher geworden.

2023 öffnete das 1. Deutsche Bratwurstmuseum in Mühlhausen seine Pforten. Hier können Sie und Ihre Lieben Staunen und Schmunzeln, im Wursthaus feiern, in der Thuringia-Peterhänschen-Arena Events erleben, auf dem Spielplatz und im Spielbus toben und spielen, mit Theo – dem Bratwurstsaurier um die Wette lachen, ein Riesenhüpfkissen testen, in der Bratwurstliga kicken oder einfach nur auf der Bratwurstbank entspannen, eine Shoppingtour durch den Bratwurstfanshop unternehmen, im Bratwurstkino relaxen, Spaß haben am Bratwursttelefon, Natur erfahren im Futter- und Gewürzgarten und Freude teilen mit der Bratwurstpost. Aber vor allem können Sie an der Bratwurstbraterei die Thüringer Bratwurst genießen!

### TOURIST INFORMATION

Ratsstraße 20  
99974 Mühlhausen  
Telefon (0 36 01) 40 47 70  
service@touristinfo-muehlhausen.de



### ÖFFNUNGSZEITEN

Ostern – Oktober: Mo – Fr: 9 – 17 Uhr  
Sa, So und feiertags: 10 – 14 Uhr  
November – Ostern: Mo – Fr: 9 – 17 Uhr  
Sa: 10 – 14 Uhr, So: geschlossen

### STADTFÜHRUNGEN

Ostern – Oktober:  
Mo, Mi, Sa, So: 11 Uhr  
November – Ostern: Sa: 11 Uhr  
Sonder- / Gruppenführungen auf Anfrage

» Mehr auf: [www.tourismus.muehlhausen.de](http://www.tourismus.muehlhausen.de)

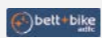
S.36  
D3Online buchen: [www.tourismus.muehlhausen.de](http://www.tourismus.muehlhausen.de)

## Mühlhausen

## Mühlhäuser Brauhaus zum Löwen

Felchtaer Straße 2 – 4  
99974 Mühlhausen

☎ (036 01) 47 10  
 ☎ (0151) 10610557  
 ☎ (036 01) 47 1222  
 ✉ info@brauhaus-zum-loewen.de  
 🌐 www.brauhaus-zum-loewen.de

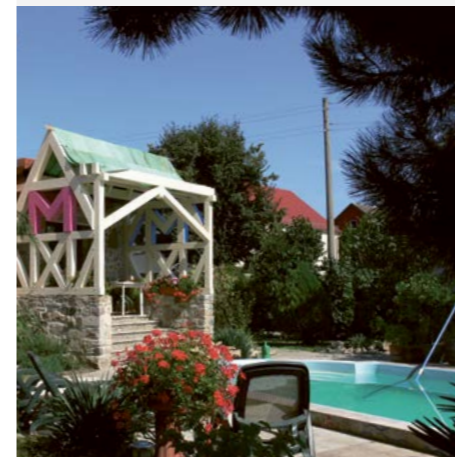


Gasthausbrauerei mit wechselnden Sonderbieren, Biergarten vor dem Haus, ausreichend Parkplätzen, Tagungsräume vorhanden, direkt neben der Fußgängerzone, rustikaler Gewölbekeller.



Kategorie	qm	Ü/F
4 EZ	18	60,00 € – 84,00 €
100 DZ	22	45,00 € – 80,00 €

Inh.: Brauhaus Zum Löwen GmbH & Co Betriebs KG, Herr Marco Fongern  
Felchtaer Straße 2-4, 99974 Mühlhausen

Online buchen: [www.tourismus.muehlhausen.de](http://www.tourismus.muehlhausen.de)S.63–64  
E3

PENSIONEN / FERIEWOHNUNGEN

## Mühlhausen

## Landferienhaus

„Pension Erika“ \*\*\*  
Im Flarchen 81  
99974 Mühlhausen  
OT Görmar

☎ (036 01) 44 19 74  
 ☎ (0176) 21 76 60 87  
 ✉ pension-erika@t-online.de  
 🌐 www.pension-erika-muehlhausen.de

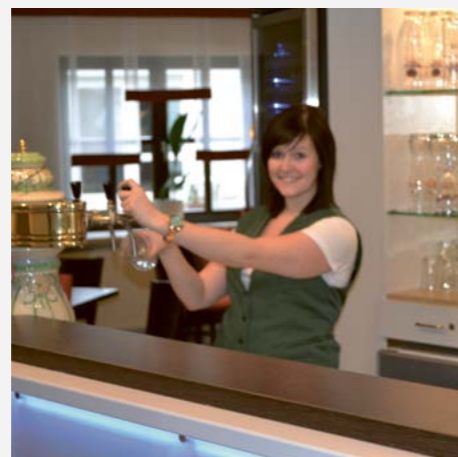


Mitten in der Welteregion Wartburg Hainich liegt unser familiengeführtes Landferienhaus, direkt am Unstrut-Radweg. Idealer Ausgangspunkt für Wanderer und Kulturliebhaber. Hier beginnt der Tag mit einem Thüringer Landfrühstück, angefangen mit hauseigenem Geschlachteten, Eier von glücklichen Hühnern und mit selbstgemachter Marmelade. Im Sommer kann man sonntags in unserem Garten selbstgebackenen Kuchen und Kaffee genießen.



Kategorie	qm	Sterne	Ü/F
1 EZ Standard	14	***	71,00 €
1 EZ Komfort	14	***	77,00 €
3 DZ	19	***	103,00 €
1 MBZ	34	***	156,00 €

Inh.: Frau Erika Mielke, Im Flarchen 81, 99974 Mühlhausen / OT Görmar

S.36  
B4

## Mühlhausen

## Hotel &amp; Speisegaststätte „Ammerscher Bahnhof“ \*\*\*

Ammerstraße 83 – 85  
99974 Mühlhausen

☎ (036 01) 87 31 32  
 ☎ (036 01) 44 07 50  
 ✉ info@ammerscherbahnhof.de  
 🌐 www.ammerscherbahnhof.de

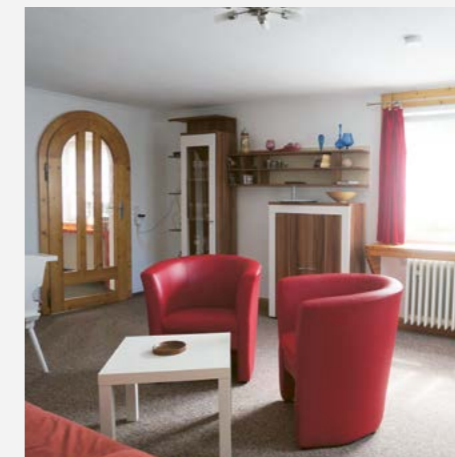


Seit über sechs Jahrzehnten gibt es die Mühlhäuser Gaststätte in Familienhand mit lecker-deftiger Thüringer Küche. Hier wird noch selbst gekocht. Hausschlachtwurst, auch mit zum nach Hause nehmen. Drei moderne Kegelbahnen laden zum geselligen Zeitvertreib ein. Zwei Minuten zum Unstrutradweg und direkt am Pilgerweg Loccum-Volkenroda gelegen. Sichere, trockene Abstellplätze für Ihr Zweirad. Nur ca. 5 Minuten zu Fuß in das historische Zentrum Mühlhausens. Der ideale Ort für Ihre Familien- oder Vereinsfeier.



Kategorie	qm	Ü/F
2 EZ	15	65,00 €
10 DZ	22	90,00 €

Inh.: Frau Imme Kleimenhagen, Ammerstrasse 83, 99974 Mühlhausen

S.36  
D8

## Mühlhausen

## Ferienhaus Vattrodt

Wanfrieder Landstraße 7a  
99974 Mühlhausen

☎ (036 01) 42 45 23  
 ✉ info@ferienhaus-vattrodt.de  
 🌐 www.ferienhaus-vattrodt.de

Ihre Vorteile sind:

- Modernes Ferienhaus am Naherholungsgebiet Schwanenteich (2 Gehminuten) und am Unstrut-Werra-Radweg
  - Keine Ferienhauseanlage, keine nervigen Nachbarn
  - Nähe Baumkronenpfad und Christus-Pavillon (Expo 2000) Kloster Volkenroda
  - Nichtraucherhaus mit Alarmanlage, Rauchmelder, Safe, kostenloses WLAN, 1 Wohnzimmer, sep. Küche, 2 getrennte Schlafzimmer, DU/WC
  - 50% Preisermäßigung für jede weitere Person ab 4 Übernachtungen
  - Lassen Sie Ihr Auto stehen, begeben sich in die schöne Altstadt zum Bummeln, Shoppen oder Feiern
- Ihr Nachteil ist:
- Sie kennen unser Ferienhaus noch nicht
- Herzlich Willkommen!



Kat.	qm	Sterne	Pers.	Preis p. Ü.*
1 FH	75	F****	4	60,00 €

Inh.: Herr Jörg Vattrodt, Wanfrieder-Landstrasse 7A, 99974 Mühlhausen

S.36  
C3



Mühlhausen

Pressehaus Apartments

Obermarkt 5 / Steinweg 88  
99974 Mühlhausen

☎ (01 76) 39 23 14 12  
✉ [info@ferienwohnung-mhl.de](mailto:info@ferienwohnung-mhl.de)  
🌐 [www.ferienwohnung-mhl.de](http://www.ferienwohnung-mhl.de)

Willkommen im Pressehaus der Stadt Mühlhausen in Thüringen!

Unsere Apartments befinden sich in einem historischen Gebäude der mittelalterlichen Reichsstadt. Zentral in der Fußgängerzone gelegen, haben Sie als unser Gast einen perfekten Ausgangspunkt für Ihre Unternehmungen.

Der Bürocharme der Räumlichkeiten wurde mit einem stimmigen Einrichtungskonzept ergänzt. So entstanden drei gemütliche Wohnungen zum Wohlfühlen. In jeder Wohnung finden Sie zwei getrennte Schlafzimmer mit trennbaren Doppelbetten. Ein großzügiger Wohnbereich, eine voll ausgestattete Küche, Essplatz, Badezimmer, sowie dezent integrierte Arbeitsplätze runden das Konzept ab. Auch ein Hauswirtschaftsraum mit Waschmaschine und Trockner befindet sich in jedem Apartment – dadurch steht einem langen Aufenthalt nichts im Wege. Ein weiteres Highlight, neben dem begrünten Innenhof, ist unsere Maisonette-Wohnung mit Sauna. Die Benutzung ist für unsere Gäste kostenlos – ebenso die Parkplätze, WLAN, Nebenkosten, Handtücher, Bettwäsche, Duschgel & Shampoo. Unser Familienunternehmen heißt Sie herzlich willkommen.



Kat.	qm	Pers.	Preis p. Ü.*
1 FW	72	1-4	89,00 € – 279,00 €
1 FW	100	1-4	119,00 € – 359,00 €
1 FW	125	1-5	129,00 € – 379,00 €

Inh.: Herr Jan Riemann, Rudolf-Virchow-Straße 53, 99974 Mühlhausen

S.36  
F5



Mühlhausen

Abgehoben - Aufgehoben, Baumhaus und Tiny-Lounge Übernachtung Roland Barche

Goetheweg 58a  
99974 Mühlhausen

☎ (0 36 01) 88 98 71  
☎ (0 1 73) 5 87 33 96  
☎ (0 36 01) 88 98 72  
✉ [info@abgehoben-aufgehoben.de](mailto:info@abgehoben-aufgehoben.de)  
🌐 [www.abgehoben-aufgehoben.de](http://www.abgehoben-aufgehoben.de)

Wenn Sie sich dem Flair eines Baumhauses nicht entziehen können, sind Sie hier genau richtig. Hochwertig ausgestattet, bieten die modernen Baumhausmodule außergewöhnliches Logieren mit Panoramablick über die mittelalterliche Reichsstadt Mühlhausen. Ein gepflegter Garten lädt zum Verweilen ein. Die Häuser (für 2-4 Personen) verfügen über Balkon, Wohn-/Essbereich, Schlafzimmer und Bad mit Infrarotdusche. In der ebenerdigen Tiny-Lounge bietet sich eine weitere Übernachtungsmöglichkeit – auch für Menschen mit Beeinträchtigungen. Hunde sind in der Tiny-Lounge willkommen (10 €/Nacht).

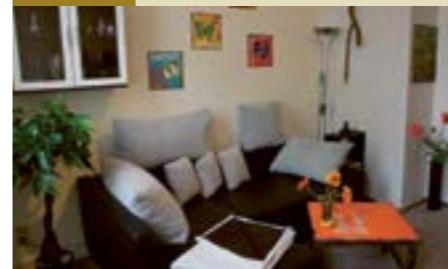


Kat.	qm	Sterne	Pers.	Preis p. Ü.*
2 FH	40	****	2-4	160,00 €
1 FW	25	****	2	95,00 €

Inh.: Herr Roland Barche, Goetheweg 58a, 99974 Mühlhausen

S.36  
B4

Mühlhausen



Ferienwohnung „Ramona Heß“

Margaretenstraße 32  
99974 Mühlhausen

☎ (0 36 01) 44 49 99  
☎ (0 15 73) 7 36 31 02  
✉ [fw-hainichland@gmx.de](mailto:fw-hainichland@gmx.de)  
🌐 [www.ferienwohnung-hainichland.de](http://www.ferienwohnung-hainichland.de)

Ein perfekter Urlaub beginnt in der richtigen Ferienwohnung!

Schlaf, Wohnzimmer, Bad mit DU/WC, Wohnküche (Vollausstattung), zentral nur 5 Minuten zum Zentrum, Bettwäsche, Handtücher inkl., Außensitzplatz im Hof, Parken vorm Haus. Mindestaufenthalt 3 Übernachtungen; keine Haustiere



Kat.	qm	Pers.	Preis p. Ü.*
1 FW	55	2	70,00 €

Inh.: Frau Ramona Heß, Margaretenstraße 32, 99974 Mühlhausen

S.36  
C4

Mühlhausen



Pension „Bei der Marienkirche“

Bei der Marienkirche 14  
99974 Mühlhausen

☎ (0 36 01) 88 84 05  
☎ (0 1 72) 36 15 70 4  
✉ [info@pm14.de](mailto:info@pm14.de)  
🌐 [www.pm14.de](http://www.pm14.de)

Die Pension im Herzen von Mühlhausen, direkt gegenüber dem Südportal der zweitgrößten gotischen Hallenkirche Thüringens, der Marienkirche. Unsere 2 neu sanierten Häuser verfügen über 60 Betten in 32 komfortablen Zimmern.



Kat.	Ü/F
8 EZ	54,00 €
16 DZ	74,00 €
8 DZ	78,00 €

Inh.: Frau Gabriele Führ, Zur Füllscheuer 27, 99974 Mühlhausen

S.36  
D3

Mühlhausen



Apartmenthaus „Villa Lindenbühl“

Lindenbühl 35  
99974 Mühlhausen

☎ (0 36 01) 4 68 00  
☎ (0 1 73) 3 98 61 17  
✉ [villa@thuene.net](mailto:villa@thuene.net)  
🌐 [www.villa-thuene.net](http://www.villa-thuene.net)

Für alle, die Mühlhausen besuchen möchten und persönliche Atmosphäre einem Hotel vorziehen, empfehlen wir unser kleines Apartmenthaus „Villa Lindenbühl“. Direkt an Stadtmauer & Stadtpark gelegen. Thüringentherme, Museen, Shopping, Gastronomie – alles in Laufweite.



Kat.	qm	Pers.	Preis p. Ü.*
FW	30	2	85,00 € – 95,00 €
AP	50	2	95,00 € – 105,00 €

Inh.: Frau Dipl.-Ing. Ines Thüne, Lindenbühl 35, 99974 Mühlhausen

S.63-64  
F8

Mühlhausen



Campingplatz am Schwanenteich

Popperöder Gasse 2  
99974 Mühlhausen

☎ (0 36 01) 88 83 755  
✉ [info@campingplatz-am-schwanenteich.de](mailto:info@campingplatz-am-schwanenteich.de)  
🌐 [www.campingplatz-am-schwanenteich.de](http://www.campingplatz-am-schwanenteich.de)

Der Campingplatz liegt landschaftlich reizvoll am Rande von Mühlhausen, direkt am Freibad. Das Areal ist ein idealer Ausgangspunkt für zahlreiche Ausflüge. Nicht nur Wanderungen und Radtouren in die Mittelalterliche Reichsstadt, sondern auch in die Welterbergregion Wartburg Hainich und in den Naturpark Eichsfeld-Hainich-Werratal kann man von hier aus durchführen.

Kategorie	Stellpl. p. Tag	Person p. Tag
15 Zelte	10,00 €	10,00 €
30 Caravans	15,00 €	10,00 €

Inh.: Wirtschaftsbetriebe Mühlhausen, Herr Martin Fromm, Windeberger Landstraße 73, 99974 Mühlhausen

**THÜRINGER BACHWOCHE**



31. März – 14. April | Innenstadt

Die Thüringer Bachwochen sind das Musikfestival in der Mitte Deutschlands. Authentische Bachorte sind die Podien und bilden den Rahmen für anspruchsvolle Konzerte, so z.B. in der Divi Blasii Kirche oder im Rathaus von Mühlhausen.

» Mehr auf: [www.thueringer-bachwochen.de](http://www.thueringer-bachwochen.de)

**FRÜHLINGSFEST**



30. März – 07. April | Blobach

Pünktlich am Ostersonntag beginnt das Mühlhäuser Frühlingsfest. Rund 40 Schaustellergeschäfte sorgen während der gesamten Veranstaltungszeit für abwechslungsreiche Unterhaltung und zahlreiche Gaumenfreuden.

» Mehr auf: [www.muehlhausen.de](http://www.muehlhausen.de)

**PFLAUMENBLÜTE**



17. – 19. Mai | Innenstadt

Wir feiern das größte Pfingstfest in diesem Jahr, Mitten in der Mühlhäuser Altstadt. Unsere Pfleumenblütenkönigin, das Team der Mühlhäuser GmbH, die Stadtverwaltung Mühlhausen und Veranstalter Maik Scholle Scholkowsky präsentieren ein buntes Programm aus Live Musik und vielen Attraktionen.

» Mehr auf: [www.pflaumenbluete.de](http://www.pflaumenbluete.de)

**CLARINET AND FRIENDS**



06. – 09. Juni | Innenstadt

Großartige Musik, dargeboten von wunderbaren Ensembles, aber vor allem auch im Miteinander. Es werden fantastische Gruppen erlebbar sein, ein Workshop-Orchester bildet sich und es wird jede Menge Lebensfreude verbreitet.

» Mehr auf: [www.clarinet-and-friends.de](http://www.clarinet-and-friends.de)

**MÜHLHÄUSER HOLZFAHRT**



14. – 16. Juni | Bratwurstmuseum

Die beiden Feste werden zusammen auf dem Gelände des 1. Deutschen Bratwurstmuseums gefeiert und bieten für Trachtengruppen, Kirmesfreunde sowie für Besucher ein buntes Programm aus Musik, Tanz und Spiel. Die Bratwurst darf dabei nicht fehlen.

» Mehr auf: [www.muehlhausen.de](http://www.muehlhausen.de)

**KLEINKUNSTSOMMER**



19. – 26. Juni | Syndikatshof

Auch im Sommer 2024 findet inmitten der Mittelalterlichen Reichsstadt Mühlhausen der „Mühlhäuser kleinKUNSTsommer“ statt. Im Syndikatshof (Neue Straße 11) wird zu Musik, Kunstcomedy und Musikkabarett eingeladen.

» Mehr auf: [www.muehlhausen.de](http://www.muehlhausen.de)

**MUSEUMSNACHT**



13. Juli | Mühlhäuser Museen

Am 13. Juli 2024 laden die Mühlhäuser Museen wieder zur Museumsnacht ein. Es erwartet Sie Wissenswertes, Musik und Kulinarik auf der Historischen Wehranlage. Beginn ist 18 Uhr.

» Mehr auf: [www.mhl-museen.de](http://www.mhl-museen.de)

**STADTKIRMES**



23. August – 01. September

Traditionelle Höhepunkte, buntes Treiben auf dem Rummel und ein vielseitiges Programm der Kirmesgemeinden – die Stadtkirmes in Mühlhausen gibt es seit 1877. Sie ist die größte ihrer Art in Deutschland.

» Mehr auf: [www.traditionsverein-mhl.de](http://www.traditionsverein-mhl.de)

**WEIHNACHTSMARKT**



11. – 15. Dezember | Untermarkt

Fünf Tage um das 3. Adventswochenende erleben Sie rund um die Divi-Blasii-Kirche am Untermarkt, auf dem Kristan- und dem Bachplatz einen lauschigen, in warme Farben und verwöhnende Düfte getauchten Weihnachtsmarkt.

» Mehr auf: [www.muehlhausen.de](http://www.muehlhausen.de)



SAGENHAFTE  
NATURERLEBNISSE  
IMPOSANTE  
AUSFLUGSZIELE  
UND ECHE  
GEHEIMTIPPS  
IN DER WELTERBEREGION  
WARTBURG HAINICH

» Mehr dazu im Erlebnismagazin





Osthöfer Tor in Bad Tennstedt



Burg Normannstein in Treffurt



Tor zum Hainich in Weberstedt



Werratal im Naturpark Eichsfeld-Hainich-Werratal



Blick von den Hörselbergen

Online buchen: [www.welterbe-wartburg-hainich.de](http://www.welterbe-wartburg-hainich.de)



## GEMEINDE VOGTEI

Liebe Nachbarn und Gäste, werte Mitbürgerinnen und Mitbürger, als Bürgermeister der Landgemeinde Vogtei grüße ich Sie herzlich! Unsere Vogtei liegt im Herzen Thüringens und am geografischen Mittelpunkt Deutschlands. Die bis heute lebendig gehaltenen, eigenständigen Bräuche und Traditionen prägen das Leben in der Gemeinde bzw. in deren drei Ortsteilen, in denen insgesamt derzeit mehr als 4250 Einwohner leben.

Unsere einzigartige Landschaft als „Sehenswürdigkeit“ ist durch die hier vielseitig ansässige Landwirtschaft geprägt, ebenso durch die Verbundenheit seiner Bewohner zum Vogteier Wald. Ob als Besucher oder Bewohner: hier findet man auf besondere Weise Interessantes vor, aber auch gleichzeitig eine Ruhe und Gelassenheit, die man nach der Hektik des Alltag braucht und immer mehr zu schätzen weiß. Sind Sie neugierig geworden?

## GASTHÄUSER



## INFORMATION

Gemeinde Vogtei  
Hanfsack 3  
99986 Vogtei OT Oberorla  
Telefon (03 60 1) 75 100

» Mehr auf: [www.gemeinde-vogtei.de](http://www.gemeinde-vogtei.de)

S.63-64  
D4



## Oberdorla

Brauereigasthof Marktmühle  
Bahnhofstraße 18  
99986 Oberdorla

(0 36 01) 8 88 21 00  
(0 36 01) 8 88 21 01  
marktmuehle@t-online.de  
www.brauereigasthof-marktmuehle.de

Der erst im Dezember 2015 neu eröffnete Brauereigasthof befindet sich in einer über 200 Jahre alten Mühle, die liebevoll saniert und zu einem Brauereigasthof mit Mühlenambiente umgebaut wurde.

Direkt am Unstrut-Werra-Radweg gelegen, lädt der Brauereigasthof mit Biergarten am Bach zum Verweilen und Übernachten ein.

Hierbei können Sie die regionale Küche und die handwerklich gebrauten Biere genießen. Die 11 individuellen und mit Liebe zum Detail gestalteten DZ bieten Ihnen erholsame Entspannung.



Kategorie	Ü/F
11 DZ	95,00 €

Inh.: Herr René Stephan, Wiggerstraße, 99986 Vogtei / OT Oberdorla

## ERKLÄRUNG

Die Karte der Welterberegion Wartburg Hainich finden Sie im Umschlagsklapper auf den Seiten 63 und 64. Den Anzeigen zugeordnete Koordinaten (z.B. „B2“ oder „D5“) zeigen Ihnen die Verortung des jeweiligen Gastgebers auf dieser Karte an. Die Anordnung der Gastgeber erfolgt nach Orten und Verwaltungsgemeinschaften.

» Mehr auf: [www.welterbe-wartburg-hainich.de](http://www.welterbe-wartburg-hainich.de)

## URLAUB NATURNAH ERLEBEN UNSERE GEMEINDEN UND GASTGEBER STELLEN SICH VOR

Historisch gewachsene Dörfer inmitten von ausgedehntem Grünland und zahlreichen Streuobstwiesen gelegen, fügen sich harmonisch in das Landschaftsbild der Welterberegion Wartburg Hainich ein. Das Gebiet erstreckt sich über den Unstrut-Hainich-Kreis sowie angrenzende Teile des Wartburgkreises. Es umfasst den Nationalpark Hainich, den Naturpark Eichsfeld-Hainich-Werratal sowie die Städte Bad Langensalza, Eisenach, Mühlhausen und Gotha. Einige der dazugehörigen Gemeinden stellen sich Ihnen hier vor.

Wer seinen Urlaub gern in ländlicher Idylle oder naturnah erleben möchte, findet auf den folgenden Seiten unsere Gastgeber außerhalb der Kulturzentren. Ob gemütliche Privatzimmer, geräumige Ferienwohnungen, traditionelle Gasthöfe, charmante Pensionen oder romantische Landhotels: die Welterberegion Wartburg Hainich hält für jeden Anspruch etwas bereit.

Wir wünschen Ihnen einen erlebnisreichen Aufenthalt, der Ihnen noch lange in positiver Erinnerung bleiben wird.

S.63-64  
D4

## Kammerforst

## Rennstieg-Hotel „Rettelbusch“ &amp; Waldgasthof „Hainich Haus“

Eichsfelder Straße 6  
99986 Kammerforst

☎ (03 60 28) 3 01 04

☎ (03 60 28) 3 01 04

✉ [rettelbusch@t-online.de](mailto:rettelbusch@t-online.de)🌐 [www.hotel-rettelbusch.de](http://www.hotel-rettelbusch.de)

Genießen Sie bei herrlicher Panorama-Aussicht über das Thüringer Becken, direkt am Waldrand des Nationalparks Hainich, täglich leckeren hausgebackenen Kuchen und deftige Thüringer Spezialitäten im Panorama-Restaurant (bis 100 Personen) des Waldgasthofes „Hainich-Haus“. Das ehemalige Forsthaus heißt zudem in seinen gemütlichen Hotelzimmern Wanderer, Radfahrer und Gruppenreisende bis 35 Personen herzlich willkommen. Einzigartig ist der hauseigene Klingbrunnen. Das Rennstieg-Hotel als 2. Hotel des Familienunternehmens befindet sich 1,5 km entfernt im Ort.



Kategorie	qm	Ü/F
2 EZ	14	74,00 € – 89,00 €
9 DZ	22	94,00 € – 109,00 €
3 MBZ	22	94,00 € – 150,00 €

Inh.: Frau Ariane Rettelbusch, Eichsfelder Straße 6, 99986 Kammerforst

S.63-64  
D4

## Kammerforst

## Landhotel „Zum Braunen Hirsch“

Straße der Einheit 12  
99986 Kammerforst

☎ (03 60 28) 3 01 14

☎ (01 72) 36 74 201

✉ [hainich-hotel@gmx.de](mailto:hainich-hotel@gmx.de)🌐 [www.hainich-hotel.de](http://www.hainich-hotel.de)

Unser Haus bietet angenehme Atmosphäre und eine ausgezeichnete Küche mit hausgemachten Thüringer Klößen. Individuell eingerichtete Zimmer mit DU, WC, TV und Telefon für bis zu 45 Personen. Saal und Gasträume bieten beste Möglichkeiten für Familien- oder Betriebsfeiern. Wander- und Radweg-Routen direkt am Hotel laden zum Erkunden der Region ein. Erholung bieten die gemütlichen Gasträume, der außergewöhnliche Biergarten mit 160 Plätzen. 1 Familienscheune auf Anfrage, abschließbare Fahrradgarage. Alle Zimmerpreise zzgl. Frühstück.



Kategorie	Ü/F
4 EZ	60,00 € – 65,00 €
13 DZ	85,00 € – 90,00 €
3 MBZ	95,00 € – 115,00 €

Inh.: Frau Steffi Kleinstüber, Straße der Einheit 12, 99986 Kammerforst

S.63-64  
D4

## Oberdorla

## Ferienhäuser Oberdorla

Am Bahnhof 4  
99986 Oberdorla

☎ (01 74) 9 82 26 28

✉ [ferienhaeuser-oberdorla@freenet.de](mailto:ferienhaeuser-oberdorla@freenet.de)🌐 [www.ferienhaeuser-oberdorla.de](http://www.ferienhaeuser-oberdorla.de)

Nahe am geografischen Mittelpunkt Deutschlands, zwischen dem Nationalpark Hainich und der historischen ehemaligen Reichs- und Hansestadt Mühlhausen, liegt Oberdorla.

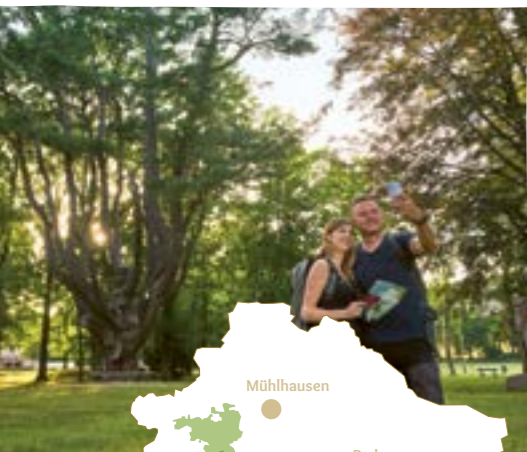
Ihr Basislager zur Entdeckung der Region befindet sich unmittelbar am alten Bahnhof unseres Dorfes. Direkt an der Radstrecke Hainich-Werratal. Während Ihres Urlaubs kann eines dieser Ferienhäuser Ihr Zuhause sein.



Kat.	qm	Pers.	Preis p. Ü.*
3FH	48-96	2-8	ab 99,00 €

Inh.: Herr Mike Ochsenfahr, Am Bahnhof 4, 99916 Oberdorla



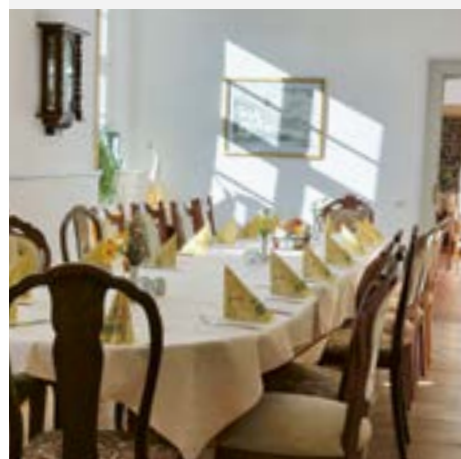


## INFORMATION

Hauptstraße 90a  
OT Behringen  
99820 Hörselberg-Hainich  
Telefon (03 62 54) 73 00

» Mehr auf: [www.hoerselberg-hainich.de](http://www.hoerselberg-hainich.de)

S.63-64  
E6



## GEMEINDE HÖRSELBERG-HAINICH

Im Südosten der Welterberegion liegt unsere Gemeinde mit ihren 17 Ortsteilen. Wer hier sein Lager aufschlägt, hat den perfekten Ausgangspunkt für Ausflüge gefunden. Direkt zwischen dem Weltnaturerbe Hainich und dem Weltkulturerbe Wartburg gelegen, sind die kleinen Orte für Wanderer ein Eldorado. Wanderwege durch den Nationalpark Hainich mit seinen naturbelassenen alten Buchenwäldern locken ebenso wie die Routen durch die

sagenhaften Hörselberge. Dort liegt die Venushöhle, die Richard Wagner zu seinem Tannhäuser inspiriert haben soll. Wer den Aufstieg wagt, wird mit einem atemberaubenden Blick vom „Balkon Thüringens“ belohnt. Im Wildkatzendorf Hütscheroda lassen sich die, in Freiheit für Menschen so gut wie unsichtbaren, Wildkatzen und Luchse hautnah beobachten. *Unser Geheimtipp für Natur- und Kulturliebhaber: Skulpturenwanderweg mit Skulpturenpark*

## Behringen

Schlosshotel am Hainich gGmbH  
Hauptstraße 98  
99820 Hörselberg-Hainich  
OT Behringen

☎ (03 62 54) 8 50 90  
☎ (03 62 54) 85 09 49  
✉ [info@schlosshotel-am-hainich.de](mailto:info@schlosshotel-am-hainich.de)  
🌐 [www.schlosshotelhainich.de](http://www.schlosshotelhainich.de)

Das Schlosshotel bietet Einzel- und Doppelzimmer sowie Apartments zur Erholung im historischen Ambiente. Alle Zimmer sind komfortabel mit Dusche, WC, Föhn, Telefon, Minibar, Safe sowie TV ausgestattet. Von den 25 Hotelzimmern sind 18 Zimmer barrierefrei. Für Ihren Bedarf abgestimmt, besteht die Möglichkeit, die Hotelzimmer mit Pflegebetten, Personenlifter o.ä. auszustatten. Ihnen stehen ausreichend kostenfreie Parkplätze direkt am Hotel zur Verfügung. Vom Hotel aus können Sie zu Fuß, per Fahrrad oder mit der Pferdekutsche den Hainich erkunden.



Kategorie	Sterne	Ü/F
5 EZ	***	78,00 €
16 DZ	***	118,00 €
4 AP	***	134,00 €

Inh.: Schlosshotel am Hainich gGmbH, Herr Hartmut Bärwinkel, Hauptstraße 98, 99820 Hörselberg-Hainich/OT Behringen



S.63-64  
E5

Craula



Ferienhäuser Hainichhöhe  
Schloßgasse 76  
99820 Hörselberg-Hainich OT Craula

☎ (03 62 54) 7 08 37  
☎ (01 60) 7 77 12 85  
✉ [buchung-hainichhoehe@gmx.de](mailto:buchung-hainichhoehe@gmx.de)  
🌐 [www.ferienhaeuser-hainichhoehe.de](http://www.ferienhaeuser-hainichhoehe.de)

2 Komfortable Ferienhäuser im idyllisch gelegenen Hainichort Craula, 3 km vom Baumkronenpfad entfernt. Wohnküche mit Schlafcouch und Esstisch, TV, 2 Schlafzimmer (DB/Etagenbett), ebenerdige Dusche/WC, überdachte und möblierte Südterrasse, Kinderbett, Hochstuhl. Bettwäsche u. Handtücher inkl. (Preis für jede weitere Person: 15 €)



Kat.	qm	Personen	Preis p. Ü.*
2 FH	59	6	100,00 €

Inh.: Herr Tobias Drieseberg, Schloßgasse 76, 99820 Hörselberg Hainich / OT Craula

S.63-64  
E5

Craula



Ferienhaus am Hainich  
Rauschgasse 50 a  
99820 Hörselberg-Hainich OT Craula

☎ (05 11) 57 10 57  
☎ (01 60) 80 20 68 9  
✉ [info@car-wash.de](mailto:info@car-wash.de)  
🌐 [www.ferienhaus-hainich.de](http://www.ferienhaus-hainich.de)

Gemütliches Komfortferienhaus, max. 5 Per., 2 Schlafzimmer und Aufbettung, kompl. Küche (>2 Per. zus. pro Erw. 10€, pro Kind 5€, Kosten bei <4 Tagen Buchungen: 90€ Grundpreis, 50€ Endreinigung), Wäsche inkl., Waschmaschine + Trockner, große Terrasse.



Kat.	qm	Sterne	Pers.	Preis p.Ü.*
1 FH	90	*****	bis 5	80,00 €

Inh.: Frau Hella Mölich, Groß-Buchholzer-Straße 38, 30655 Hannover

## Skulpturenweg



Vom Skulpturenpark in Behringen aus entstand der große Skulpturenweg in Richtung Hütscheroda zum „Hotel zum Herrenhaus“ mit rund sechs Kilometern Länge, als Rundwanderweg zwölf Kilometer. Hier können sie die meisten der entstandenen Skulpturen erleben. Im Skulpturenpark von Behringen ist der Nachlass des bekannten Bad Langensalzaer Bildhauers Harald Stieding mit zehn Werken integriert. Von Hütscheroda aus kann man den kleinen Skulpturenweg als Rundwanderweg mit etwa vier Kilometern Länge begehen. Empfehlenswert ist auch ein Abstecher von Hütscheroda auf den Wildkatzpfad, ebenfalls eine Rundwanderung, zum Aussichtsturm „Hainichblick“.

## INFORMATIONEN

**Schwierigkeitsgrad:** mittel  
**Weglänge:** 12 km  
**Einkehr:** 289 m bis 365 m ü. NN  
**Start/Ziel:** Skulpturenpark Behringen (Gemeinde Hörselberg-Hainich)

» Mehr auf: [www.kultur-liebt-natur.de](http://www.kultur-liebt-natur.de)



2



1



3



4

## LANDGEMEINDE UNSTRUT-HAINICH

Unsere Landgemeinde Unstrut-Hainich entstand am 1. Januar 2019 durch den Zusammenschluss der Orte Altengottern, Flarchheim, Großengottern, Heroldishausen, Mühlverstedt und Weberstedt. Am 1. Januar 2024 sind die Orte Alterstedt und Schönstedt der Landgemeinde beigetreten. Ihren Namen verdankt sie der Nähe sowohl zur Unstrut als auch zum Hainich. Wenn Sie

Erholung und Ruhe in teilweise unberührter Natur suchen, sind Sie bei uns genau richtig, da unsere Landgemeinde direkt am Nationalpark Hainich liegt und idealer Ausgangspunkt für Wanderer, Radwanderer und Naturliebhaber ist. Lassen Sie sich verzaubern von der Geschichte und der Schönheit unserer Heimatorte und der landschaftlich reizvollen Umgebung.

### GROSSENGOTTERN

Großengottern ist Sitz der Verwaltung der Landgemeinde „Unstrut-Hainich“ (1), ein Ort mit ausgezeichneter Infrastruktur und guter Verkehrsanbindung. Über das ausgebaute Radwegenetz sind alle Orte im Umkreis des Unstrut-Radweges und des Nationalpark Hainich schnell erreichbar. Neues Wahrzeichen ist der Kindergarten in Form eines Schiffes (2). Sehenswürdigkeiten: Kirchen St. Martini, St. Walpurgis (Trost-Orgel), „Hornhardtsches Rittergut“ mit Dorf- und Landmaschinenmuseum, historischer Schmiede, Backstube, Schlachthaus und Gadenkeller, Fliegerdenkmal und das St. Andreas-Hospital (Spittel). Thüringer Gastlichkeit und Übernachtungen sind im Rasthof „Zur Grillmeise“ möglich und zu empfehlen. Veranstaltungszentrum ist das Bürgerhaus mit vielen Möglichkeiten für kulturelle Höhepunkte. Vielfältige Freizeitmöglichkeiten von einer Zwei-Felder-Sporthalle, über ein Sportzentrum, eine Schützen-einrichtung bis hin zum Reiterhof stehen zur Verfügung.

### ALTENGOTTERN

Altengottern (3) erstreckt sich auf einer Länge von zwei Kilometern entlang am nördlichen Ufer der Unstrut und wird vom „Unstrut-Saale“ Fernradweg tangiert. Radwanderer, die einen Zwischenstopp einlegen, begegnen markanten Gebäuden und können bei einem Besuch der Heimatstube in die 1000-jährige Ortsgeschichte eintauchen, die hier anschaulich dokumentiert wird. Wer erholsame Stille und nahezu unberührte Natur sucht, findet dies im nahegelegenen Waldgebiet auf dem Roten Berg. Die zentrale Ortslage bietet sich als Ausgangspunkt für Ausflüge in den unweit entfernten Nationalpark Hainich, die Welterbergregion, die Kur- und Rosenstadt Bad Langensalza oder Mühlhausen geradezu an.

### MÜLVERSTEDT

Mühlverstedt (4) liegt direkt am Nationalpark Hainich und ist von schönen Fachwerkbauten geprägt. Das Heimat- und Bauernmuseum ist ein historischer Zeitspiegel unserer Region. In Mühlverstedt wurde das erste Landambulatorium der DDR gebaut. In diesem sind heute Arzt- und Zahnarztpraxis, sowie eine Physiotherapie untergebracht. Der nahegelegene Nationalpark Hainich macht den Ort zum Ausgangspunkt für Wanderungen und Radtouren in ein unverwechselbares Naturparadies. Ausflugsziel ist unter anderem das ehemalige Forsthaus Ihlefeld, nahe der „Beteleiche“. Der barrierefreie „Pfad der Begegnung“ sowie die Schutzhütte „Heimatblick“ liegen direkt am Parkplatz „Fuchsfarm“, der Ausgangspunkt für weitere individuelle Rundwanderwege durch den Nationalpark ist. Die Hainichhöfe Premiumchalets an der Fuchsfarm laden zum Verweilen ein.

### FLARCHHEIM

Der beschauliche Ort Flarchheim (6) wurde erstmalig im Jahre 980 anerkannt urkundlich erwähnt. Im Jahre 1080 war der Ort Schauplatz der Schlacht zwischen König Heinrich IV und Rudolf v. Reinfelden. Das rekonstruierte historische Backhaus gibt den Besuchern Einblicke in das Handwerk vor unserer Zeit. Die Nähe zum Nationalpark Hainich macht Flarchheim zum idealen Ausgangspunkt für Wanderungen und Radtouren. Über den „Rüpselweg“ erreicht man den Qualitätsweg „Hünenteich“ oder den Wildkatzenkinderwald mit Umweltbildungsstation. Andere nahegelegene Sehenswürdigkeiten sind beispielsweise der Mittelpunkt Deutschlands, der Stausee und die Vogelschutzwarte in Seebach. Aktuelle Informationen über den Nationalpark Hainich erhalten Besucher am Pavillon zentral im Ort.

### ALTERSTEDT

Das kleine idyllische Dorf ist ein idealer Ausgangspunkt für Wanderungen in den Hainich, zum Nationalparkzentrum, dem Forsthaus Thiemsburg und den Baumkronenpfad. Die Alterstedter Schenke (8) liegt direkt am Rundwanderweg um das Dorf, welcher an das Wanderwegenetz um die Thiemsburg angebunden ist. Ein schöner Kinderspielfeld ist über den Rundwanderweg erreichbar. Die Alterstedter Schenke wurde in den Jahren 2021 bis 2023 aufwendig renoviert. Sie bietet zwei Gaststuben, einen Saal für 100 Personen sowie eine komplett ausgestattete Küche. Ein grüner Außenbereich ist ebenfalls nutzbar. Die Alterstedter Schenke eignet sich ideal für Firmen- und Familienfeiern bis 120 Personen und kann über die Landgemeinde gemietet werden.

### WEBERSTEDT

Das Tor zum Hainich – Der sehenswerte Tourismusort ist durch seine Lage in unmittelbarer Nähe des Baumkronenpfades ein idealer Ausgangspunkt für Ausflüge und Wanderungen in den Nationalpark. Auf dem nahe gelegenen, zauberhaften MärchenNaturPfad „Feensteig“ erleben Kinder und Erwachsene ein märchenhaftes Naturerlebnis. Gaststätten mit gut bürgerl. Küche, Pensionen, Ferienwohnungen, ein Campingplatz und das am Rande des Hainichs gelegene WaldResort laden die Besucher ein. Das Freibad und eine Minigolfanlage bieten aktive Freizeitgestaltung. Sehenswert ist der Schlosspark am historischen Gebäude „Schloss Goldacker“ (5) mit seinem ehrwürdigen alten Baumbestand. Einen Hauch von Geschichte versprüht die Kirche St. Ulrich mit ihren wertvollen Tonnenmalereien.

### SCHÖNSTEDT

Nur fünf Kilometer nordwestlich von der Kur- und Rosenstadt Bad Langensalza entfernt liegt Schönstedt. Die beeindruckenden Türme der beiden Kirchen St. Martini (untere Kirche) und Beatae Mariae Virginis (obere Kirche) sind schon von weitem zu sehen. Die Gemeindeschenke und der Anger (7) bilden die Ortsmitte von Schönstedt. Beide wurden im Rahmen der Städtebauförderung liebevoll saniert und stehen für kulturelle Veranstaltungen ganzjährig zur Verfügung. Neben Pfingst- und Angerfest feiern hier die Bewohner traditionell am ersten Oktoberwochenende des Jahres die Kirmes und genießen im Dezember die besinnliche Adventszeit bei einer Tasse Glühwein auf dem Weihnachtsmarkt.

### HEROLDISHAUSEN

Heroldishausen mit seinen rund 200 Einwohnern ist der kleinste Ort der Landgemeinde Unstrut-Hainich, doch umso größer ist der Zusammenhalt der hier lebenden Menschen, was sich bei der Ausrichtung der Traditions- und Heimatfeste immer widerspiegelt. Herzlich willkommen im Gasthof „Zur Tanne“ sind Radwanderer, die sich auf dem Weg zur Unstrut oder zum Hainich befinden. Durch Heroldishausen führt der Pilgerweg „Via Porta“ vom Kloster Volkenroda zur Abtei Waldsassen. Die sehenswerte kleine Dorfkirche Sankt Crucis (9) mit ihrer 140 Jahre alten Orgel wurde im 11. Jahrhundert erbaut.

### INFORMATION

Marktstraße 48, 99991 Unstrut-Hainich  
Telefon (03 60 22) 94 20

» Mehr auf: [www.lg-unstrut-hainich.de](http://www.lg-unstrut-hainich.de)



5



6



7



8



9

S.63-64  
E5



Weberstedt

**WaldResort – Am Nationalpark Hainich GmbH**  
Am Hainich 11  
99991 Unstrut-Hainich  
OT Weberstedt

☎ (03 60 22) 1 88 10  
✉ [info@waldresort-hainich.de](mailto:info@waldresort-hainich.de)  
🌐 [www.waldresort-hainich.de](http://www.waldresort-hainich.de)



Gemütliche Ferienhäuser im Hainich laden zum Erholen und Entspannen ein. Egal ob nur ein Spaziergang oder ausgedehnte Wanderungen, Naturliebhaber fühlen sich hier so richtig wohl. Auch perfekt für Familien. Ebenso ist das WaldResort für Tagungen, Seminare uvm. buchbar. Unsere komplett ausgestatteten Ferienhäuser, teilw. Barrierefrei, können Sie direkt online buchen. Wählen Sie zwischen Frühstück, Halbpension und v. weit. Extras. Alle Infos und Angebote finden Sie unter [www.waldresort-hainich.de](http://www.waldresort-hainich.de)

Kat.	qm	Sterne	Pers.	Preis p.Ü.*
18 FH	61	*****	bis 4	159 € – 189 €
4 FH	45	*****	2	129 € – 189 €
4 FH	45	*****	bis 3	129 € – 189 €

Inh: Herr Jürgen Dawo, Hauptstraße 90 E, 99820 Hörseberg/Hainich OT Behringen



S.63-64  
E5



Mülverstedt

**Hainichhöfe „Chalets an der Fuchsfarm GmbH“**  
Ihlefelder Straße  
99991 Unstrut-Hainich OT Mülverstedt

☎ (03 60 22) 38 99 94  
☎ (01 52) 04 58 54 87  
✉ [info@hainichhoeffe.de](mailto:info@hainichhoeffe.de)  
🌐 [www.hainichhoeffe.de](http://www.hainichhoeffe.de)

Ankommen. Durchatmen. Wiederkommen. Direkt am Hainich gelegen, laden die luxuriösen Vollholz-Chalets zu einem Urlaub der absoluten Entspannung ein. Die liebevoll gefertigten Häuser verfügen über eine hochwertige Ausstattung: Küche, offener Wohnbereich mit Kamin und 2 Schlafzimmern, Bad mit Dusche, sep. WC und Infrarotkabine mit Außendusche sowie Jacuzzi. Vom Haus u. d. großen Terrasse hat man einen herrlichen Blick auf den Hainich. Bei Ankunft erhalten Sie eine Naschkiste mit regionalen Leckereien. Ihre frischen Brötchen gibt es tägl. direkt ans Chalet.



Kat.	qm	Sterne	Pers.	Preis p. Ü.*
9 FH	75	*****	4	210,00 €

Inh: Herr Carsten Schill, Ihlefelder Straße, 99991 Unstrut-Hainich



Mülverstedt



**Ferienwohnung am Hirschgehege**  
Gottersche Straße 12  
99991 Unstrut-Hainich OT Mülverstedt

☎ (0173) 922 12 72  
✉ [angelika-manfred.mueller@web.de](mailto:angelika-manfred.mueller@web.de)

Große Ferienwohnung in einer Gemeinde direkt am Nationalpark Hainich.

Helle, großzügige Zimmer mit moderner Ausstattung sowie ein großer Garten mit Schwimmteich, Zubehör, ausreichend Platz und Hirschgehege laden zum Entspannen ein.



Kat.	qm	Personen	Preis p. Ü.*
1 FW	80	2 bis 6	50,00 – 110,00 €

Inh: Frau Angelika Müller, Gottersche-Straße 12, 99991 Unstrut-Hainich OT Mülverstedt

S.63-64  
E5



Alterstedt

**Forsthaus Thiemsburg**  
Am Baumkronenpfad 9  
99947 Schönstedt  
OT Alterstedt

☎ (0 36 03) 89 56 90  
✉ [info@forsthaus-thiemsburg.de](mailto:info@forsthaus-thiemsburg.de)  
🌐 [www.forsthaus-thiemsburg.de](http://www.forsthaus-thiemsburg.de)

Mitten im Nationalpark Hainich, direkt am Baumkronenpfad, befindet sich das Forsthaus „Thiemsburg“. Übernachten Sie im Rahmen Ihres Aktiv-, Erholungs- und Familienurlaubs inmitten des einzigen Urwalds in Thüringen. Lassen Sie sich mit pfiffiger und regionaler Küche kulinarisch im haus-eigenen Restaurant und dem angrenzenden, großzügigen Biergarten verwöhnen. Für Veranstaltungen und Tagungen sind wir ebenfalls der ideale Ansprechpartner. Unser Kaminzimmer und das alte Sägewerk bieten auch für Hochzeiten eine passende Location in ganz besonderem Ambiente.



Kategorie	Ü/F
3 EZ	55,00 € – 70,00 €
10 DZ	90,00 € – 95,00 €

Inh: Kelling Hotels, Frau Gordon Kelling, Pfanstraße 5, 99958 Tonna



Weberstedt



**Campingplatz „Am Tor zum Hainich“ \*\*\*\***  
Am Hainich 22  
99991 Unstrut-Hainich OT Weberstedt

☎ (03 60 22) 9 86 90  
✉ [info@camping-hainich.de](mailto:info@camping-hainich.de)  
🌐 [www.camping-hainich.de](http://www.camping-hainich.de)

Westlich der Gemeinde Weberstedt in Thüringen, an der Grenze zum Welt-natur-erbe Nationalpark Hainich.

Geöffnet von März bis Dezember.



Kategorie	Stellpl. p. Tag	Person p. Tag
75 Zelte	4,00 €	9,00 €
86 Caravans	8,00 €	9,00 €

Inh: Frau Melissa Lang, Am Hainich 22, 99991 Unstrut-Hainich OT Weberstedt





## TOURISTINFORMATION

**Tourist- und Naturparkinformation**  
Puschkinstraße 3  
99830 Treffurt  
Telefon (03 69 23) 5 15 42

» Mehr auf: [www.treffurt.de](http://www.treffurt.de)



## STADT TREFFURT

Treffurt liegt idyllisch im Westen der Welterbergregion und gehört zur Deutschen Fachwerkstraße „Harz – Thüringer Wald“. Seit dem 12. Jahrhundert wacht die Burg Normannstein über Flusstal und Siedlung. Heute ist sie als Hochzeits- und Eventlocation beliebt. Treffurt hat sich mit seinen engen Gassen und prächtigen Fachwerkbauten einen besonderen Charme erhalten. Auch

die Stadtteile locken mit viel Fachwerk und sehenswerten Dorfkirchen. Die Trefffurter Wanderwege wie der P6 Heldrastein oder der TOP-Weg Normannstein bieten botanische Raritäten, herrliche Aussichten und abwechslungsreiche Wegeführung; auch der Naturparkweg Leine-Werra verläuft durch die Stadt. An und auf der Werra genießen Radler und Paddler die Natur.

Online buchen: [www.welterbe-wartburg-hainich.de](http://www.welterbe-wartburg-hainich.de)

Online buchen: [www.welterbe-wartburg-hainich.de](http://www.welterbe-wartburg-hainich.de)

S.63–64  
C4

## Großburschla



**Ferienhaus am Heldrastein**  
Höhenweg 3  
99830 Treffurt OT Großburschla  
☎ (03 69) 2 38 38 26 6  
✉ [info@hausamheldrastein.de](mailto:info@hausamheldrastein.de)  
🌐 [www.hausamheldrastein.de](http://www.hausamheldrastein.de)

Auf ca. 125 qm Wohnfläche bietet das Haus am Waldrand ausreichend Platz für bis zu 6 Personen – 3 Schlafzimmer mit je einem Doppelbett vorhanden. Wohnzimmer mit Essbereich. Bad + Gäste-WC. Küche mit Sitzbereich. Ein großer Garten und eine Terrasse laden zum Verweilen und entspannen ein.

Endreinigung: 150 €  
Haustier (Hund): 70 €

Optional Wäschepaket:  
(Handtücher + Bettwäsche) 20 € pro Person  
Wall-Box vorhanden Abrechnung nach Verbrauch



Kat.	qm	Pers.	Sterne	Preis p. Ü.*
1FH	125	max. 6	*****	150,00 € – 200,00 €

Inh.: Ferienhaus am Heldrastein, Herr Michael West, Elsestraße 11, 14532 Stahnsdorf

S.63–64  
C4

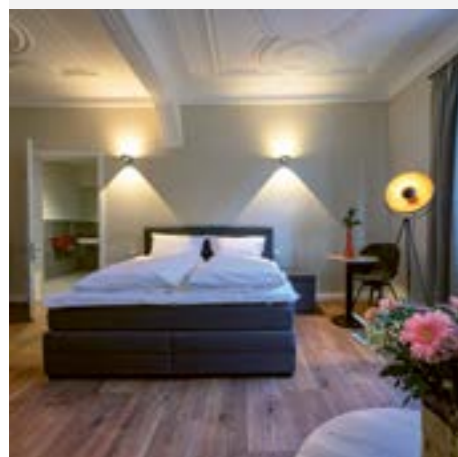
## Treffurt

**Ferienwohnung Angelika Meißner**  
Gartenstraße 10  
99830 Treffurt  
☎ (01 71) 16 18 40 2  
✉ [kontakt@ferienwohnung-meissner-treffurt.de](mailto:kontakt@ferienwohnung-meissner-treffurt.de)  
🌐 [www.ferienwohnung-meissner-treffurt.de](http://www.ferienwohnung-meissner-treffurt.de)

Inh.: Frau Angelika Meißner, Gartenstraße 10, 99830 Treffurt



S.63–64  
C4



Hotel  
1601

## Treffurt

**Hotel 1601**  
Ziddelstraße 17A  
99830 Treffurt

☎ (03 69 23) 82 01 55  
✉ [schlafen@hotel1601.de](mailto:schlafen@hotel1601.de)  
🌐 [www.hotel1601.de](http://www.hotel1601.de)

Unser Inklusionshotel | Die thüringer Welterbergregion familienfreundlich und barrierefrei erleben. E-Rollstuhl & E-Lastenfahräder sowie ein E-Handbike mit integriertem Rollstuhl ausleihbar. Genießen Sie Ihren Aufenthalt in unserem Hotel 1601. Im Jahr 1601 erbaut und 2020 liebevoll barrierefrei und rollstuhlgerecht grundrestauriert, erwarten Sie 13 Zimmer mit 27 Betten. Als Bett + Bike Hotel bieten wir Fahrradwandern, Wanderern und Kanutouristen eine perfekte Ausgangslage.



Kategorie	Personen	Ü/F
2 EZ	1	69,00 €
8 DZ	2	ab 138,00 €
1 MBZ	3	207,00 €
1 MBZ	6	319,00 €

Inh.: opusnovum GmbH, Herr Berthold Ehling, Unterhof 154, 37308 Schimberg

## TOP-Wanderweg Normannstein



In zwei Schleifen verbindet der neue TOP-Wanderweg die Fachwerkschönheiten der Stadt Treffurt im Naturpark Eichsfeld-Hainich-Werratal mit den landschaftlichen Highlights oberhalb des rechten Werraufers: Zwischen Stützenberg, Adolfsburg und Lindenhecke bei Schierschwende bieten sich immer wieder herrliche Ausblicke zum Helderstein, zur Wartburg, bis zu Rhön, Thüringer Wald und Meißner. Zur Strecke gehören teilweise steile Auf- und Abstiege, Muschelkalkfelsen, Mischwald und offenes Gelände. Sie führt vorbei an einer alten Kirschplantage und an geschützten Orchideenvorkommen. Mittendrin steht auf einem Felskegel über der Stadt die romanische Burganlage Normannstein. Die Rundtour schließt direkt an den Naturparkweg Leine-Werra an. Ein Abstecher in die Stadt lohnt sich!

## INFORMATIONEN

**Schwierigkeitsgrad:** mittel  
**Weglänge:** 12 km  
**Einkehr:** 219 m bis 445 m ü. NN  
**Start/Ziel:** Wanderparkplatz „Hand“ oberhalb Burg Normannstein

» Mehr auf: [www.kultur-liebt-natur.de](http://www.kultur-liebt-natur.de)



## LANDGEMEINDE SÜDEICHSFELD

### INFORMATION

Dienststelle Heyerode  
Hauptstraße 22, 99988 Heyerode  
Telefon (03 60 24) 8 02 20  
info@lg-suedeichsfeld.de

### ÖFFNUNGSZEITEN

Unsere Dienststellen Diedorf, Heyerode und Lengenfeld unterm Stein:  
Mo und Fr: 9 – 12 Uhr  
Di: 9 – 12 Uhr, 14 – 18 Uhr  
Do: 9 – 12 Uhr, 14 – 16 Uhr

» Mehr auf: [www.lg-suedeichsfeld.de](http://www.lg-suedeichsfeld.de)

Der Landgemeinde gehören die Ortschaften Diedorf, Faulungen, Heyerode, Hildebrandshausen, Katharinenberg, Lengenfeld unterm Stein, Schierschwende und Wendehausen an. Der Gemeindeverband liegt im Westen des Unstrut-Hainich-Kreises und bildet das Eingangstor zum Naturpark Eichsfeld-Hainich-Werratal. Umgeben von Wäldern, Hängen, Wiesen und Tälern bietet die Landgemeinde zahlreiche Wander- und Radfahrmöglichkeiten. Ein besonderes Highlight ist der rund 30 km lange Kanonenbahnradweg. Einzigartig ist die Wegführung über 3 Brücken und durch 5 Tunnel, darunter der längste Fahrradtunnel Deutschlands (1530 m). Viele bekannte Fernwanderwege verlaufen durch unsere Gemeinde. Touristischer Mittelpunkt ist die Ortschaft Lengenfeld

unterm Stein, mit ihrem Wahrzeichen, dem Eisenbahnviadukt, das heute mit Draisinen befahren wird und mit ca. 30 Tsd. Besuchern jährlich eine Attraktion für die Region darstellt. In den Sommermonaten lädt das Freibad zum Verweilen ein. Das „Grüne Band“, der Kolonnenweg, führt von Hildebrandshausen nach Katharinenberg, dessen Ortsbild von der Ruine der Klosterkirche bestimmt wird. Der historische Anger in Diedorf ist ebenso sehenswert wie die Lourdes-Grotte in Faulungen. Auch der ehemalige Grenzturm in Wendehausen und das Gutsdorf Schierschwende sind einen Ausflug wert. In Heyerode können Wintersportfreunde, vom Landgasthof „Alter Bahnhof“ ausgehend, über gespürte Loipen die Winterlandschaft bestaunen. Ein weiterer Hingucker des Ortes ist das historische Grenzhaus.

Online buchen: [www.welterbe-wartburg-hainich.de](http://www.welterbe-wartburg-hainich.de)

PENSIONEN / FERIENHÄUSER / FERIENWOHNUNGEN

S.63-64  
C4



### Heyerode

#### Landgasthof „Alter Bahnhof“

Bahnhofstraße 69  
99988 Heyerode

☎ (03 60 24) 6 23 10

☎ (03 60 24) 6 23 18

✉ info@landgasthof-hainich.de

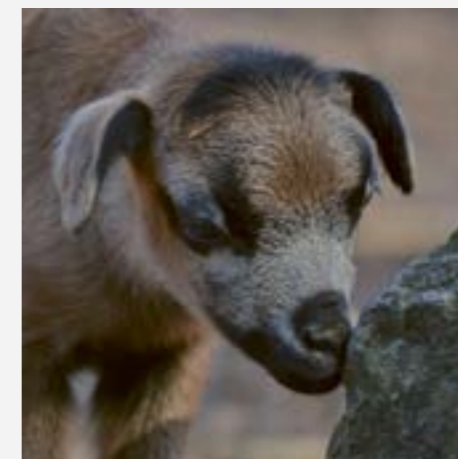
🌐 www.landgasthof-hainich.de

Der Landgasthof „Alter Bahnhof“ bietet regionale Küche und Übernachtungen in Ferienhäusern, -wohnungen und Hotel. In exklusiver Lage im Naturpark können Sie aktiven und erholsamen Urlaub erleben. Familien mit Kindern fühlen sich bei uns besonders wohl. Viel Platz zum Spielen, Tiere zum Streicheln, ein Rad- und zwei Wanderwege im Sommer sowie Loipen im Winter bieten abwechslungsreiche Ferientage.



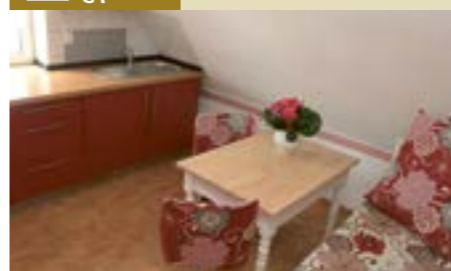
Kat.	qm	Ü/F	Preis p. Ü.*	
2 DZ	16	ab 70,50 €		
2 EZ	12	ab 45,50 €		
Kat.	qm	Sterne	qm	Preis p. Ü.*
1 FW	90	F*****	2-4	ab 90,50 €
1 FW	60	F*****	2-4	ab 85,50 €
1 FW	30		2	ab 75,50 €
4 FH	80-95		8-10	ab 102,00 €

Inh.: Diakonie Doppelpunkt e.V., Frau Astrid Faber, Trefffurter Weg 14a, 99974 Mühlhausen



S.63-64  
C4

### Diedorf



#### Privatzimmer „Familie Herz“

Friedensstraße 47  
99998 Südeichsfeld OT Diedorf

☎ (03 60 24) 8 82 96

☎ (01 52) 53 40 12 53

✉ fam.herz@gmail.com

🌐 www.ferienwohnungfamherz.de

Niveauvoll ausgestattete Ferienwohnung im Dreieck Mühlhausen, Eschwege und Eisenach.

Ein Schlafraum, Wohnschlafraum, Einkaufsmöglichkeiten, Frühstück möglich, Nichtraucherzimmer, keine Haustiere.



Kategorie	qm	Pers.	Preis p. Ü.*
2 FW	40	2	70,00 €

Inh.: Herr Manfred Herz, Friedensstraße 47, 99988 Diedorf

### Broschüren der Welterbergregion Wartburg-Hainich



Sie sind von der Welterbergregion fasziniert? Dann bestellen Sie direkt das passende Prospektmaterial, um Ihren Aufenthalt in die Region zu planen. Auch interessante Literatur, kleine Souvenirs als Andenken oder Wanderkarten sind erhältlich.

[www.welterbe-wartburg-hainich.de](http://www.welterbe-wartburg-hainich.de)



### TOURIST-INFORMATION MIHLA

Marktstraße 18  
99831 Amt Creuzburg OT Mihla  
Telefon (03 69 24) 48 98 30  
tourismus@vg-hainich-werratal.de

### ÖFFNUNGSZEITEN MUSEUM UND TOURIST-INFO

Mo, Mi, Fr: 10–14 Uhr  
Di, Do: 10–12 Uhr u. 12.30–16 Uhr

» Mehr auf: [www.vg-hainich-werratal.de](http://www.vg-hainich-werratal.de)

### TOURIST-INFORMATION CREUZBURG

Auf der Burg Creuzburg,  
99831 Amt Creuzburg  
Telefon (03 69 26) 9 80 47  
tourismus@creuzburg.de

### ÖFFNUNGSZEITEN MUSEUM UND TOURIST-INFO

November – März: Do – So: 12 – 16 Uhr  
April – Oktober: Di – Sa: 12 – 17 Uhr  
So: 10 – 17 Uhr

» Mehr auf: [www.amt-creuzburg.de](http://www.amt-creuzburg.de)



## VERWALTUNGSGEMEINSCHAFT HAINICH-WERRATAL

Die Verwaltungsgemeinschaft Hainich-Werratal mit den Ortschaften *Berka v.d.H., Bischofroda, Amt Creuzburg (mit Ortsteilen Creuzburg, Mihla, Ebenshausen und Frankenroda), Krauthausen, Lauterbach und Nazza* liegt in einer der schönsten Landschaften im Herzen Deutschlands mitten zwischen dem Nationalpark Eichsfeld-Hainich-Werratal und dem

Nationalpark Hainich. Viele historische und landschaftliche Sehenswürdigkeiten gilt es hier zu entdecken. Unsere Region bietet zahlreiche Möglichkeiten für sportliche Aktivitäten wie Gleitschirm- und Drachensport, Radfahren, Reitsport, Laufen, Boots- und Kanufahrten auf der Werra, Schwimmen sowie Wandern im und um den Nationalpark Hainich.

S.63–64  
D5

Mihla



### Sandgut Mihla Gasthof und Hotel

Auf dem Sand 3  
99831 Amt Creuzburg OT Mihla

☎ (03 69 24) 4 25 01 oder 48 00

☎ (03 69 24) 4 25 02

✉ [landw.mihla@t-online.de](mailto:landw.mihla@t-online.de)

🌐 [www.land-unternehmen-mihla.de](http://www.land-unternehmen-mihla.de)

In landschaftlich schöner Umgebung direkt am nördlichen Werrabogen und am Werratalradweg befindet sich unser Haus am Rande des Nationalparks. Bei uns können Sie in ruhiger Lage erholsam übernachten. Genießen Sie unsere regionale Küche mit frisch zubereiteten Speisen. Neben Übernachtung und Thüringer Spezialitäten (Schlachtbodyer und Mastlamm aus regionaler Produktion) bieten wir Ihnen den Raum für Ihre Feierlichkeiten und Veranstaltungen.



Kategorie	Ü/F
3 EZ	45,00 €
6 DZ	80,00 €
1 MBZ	95,00 €

Inh.: Landwirtschaftliches Unternehmen Mihla, GF GmbH & Co. Betriebe KG, Herr Geschäftsführer Bernd Agfel, Auf dem Sand 5, 99831 Amt Creuzburg OT Mihla

S.63–64  
D5

Mihla

### Hotel & Restaurant „Graues Schloss“ \*\*\*

Schlossallee 4  
99831 Amt Creuzburg OT Mihla

☎ (03 69 24) 4 22 72

✉ [Mail@graues-schloss.de](mailto:Mail@graues-schloss.de)

🌐 [www.graues-schloss.de](http://www.graues-schloss.de)

Inh.: Herr Wolfgang Stötzel, Schlossallee 4, 99831 Amt Creuzburg OT Mihla



S.63–64  
D5

Lauterbach



### Ferienhaus „Am Harsberg“

Hauptstraße 77  
99826 Lauterbach

☎ (0 36 41) 60 61 62

☎ (01 62) 8 58 06 35

✉ [ferienhaus@wilfert.eu](mailto:ferienhaus@wilfert.eu)

🌐 [www.ferienhaus-amharsberg.de](http://www.ferienhaus-amharsberg.de)

Modern eingerichtetes Ferienhaus am Fuß des Harsberges/Hainich. Radio, TV, DVD, WLAN, WZ, Kü, 2x DZ, 2x Bad, Sitzzecke mit Grillplatz im Hof. Garage 5 €/Tag. Bettwäsche und Handtücher vorhanden; ab 2. Ü 65 €; jede weitere Person 35 €; bis 4 Personen; 1 Zustellbett 20 €; Hunde nach Absprache (Aufpreis 20 €)



Kat.	qm	Pers.	Preis p. Ü.*
1 FH	80	4	65,00 € – 120,00 €

Inh.: Frau Heidi Wilfert, Magnus-Poser-Straße 10, 07749 Jena

S.63–64  
D5

Lauterbach



### Jugendherberge Urwald-Life-Camp

Harsbergstraße 4  
99826 Lauterbach

☎ (03 64 3) 85 0001 13

✉ [harsberg@jugendherberge.de](mailto:harsberg@jugendherberge.de)

🌐 [www.harsbergjugendherberge.de](http://www.harsbergjugendherberge.de)

Moderne Zimmer, attraktive Programme, Abenteuer und Komfort unter besonderer Berücksichtigung des Nachhaltigkeitsgedankens – das ist das Urwald-Life-Camp auf dem Harsberg, direkt am Nationalpark Hainich. Weitere Infos im Internet.



Kat.	Ü/F	Ü/HP	Ü/VP
30 MBZ	ab 32,00 € bis 37,50 €	ab 38,60 € bis 44,10 €	ab 43,40 € bis 48,90 €

Inh.: Deutscher Jugendherbergswerk Landesverband Thüringen e.V., Frau Jacqueline Harting, Zum Wilden Graben 12, 99423 Weimar

S.63–64  
B5

Creuzburg



### Werratal Camping Creuzburg

Am Trockenbagger 1  
99831 Amt Creuzburg

☎ (03 69 26) 7 24 64

☎ (01 71) 1 42 51 96

✉ [info@werratal-tours.de](mailto:info@werratal-tours.de)

🌐 [www.werratal-camping.de](http://www.werratal-camping.de)

Campingplatz mit Ver- und Entsorgung, Caravanstellplätze mit Strom, überdachten Sitzgelegenheiten, Sanitäreinrichtungen mit Duschen und WC, direkt am Herkulesradweg, 15 min zum Ortskern.



Kategorie	Stellpl. p. Tag	Person p. Tag
30 Zelte	5,00 €	6,00 €
24 Caravans	7,00 €	6,00 €

Inh.: Werratal Tours, Herr Stefan Roth, Feuertasse 1, 99831 Creuzburg



## VERWALTUNGSGEMEINSCHAFT BAD TENNSTEDT

### TOURISTINFORMATION

Kurstraße 10, 99955 Bad Tennstedt  
Telefon (03 60 41) 5 70 76  
[touristinformation@badtennstedt.de](mailto:touristinformation@badtennstedt.de)

Öffnungszeiten:  
Mo – Di: 9 – 16 Uhr, Mi: 9 – 13 Uhr,  
Do: 9 – 17 Uhr, Fr: 9 – 13 Uhr, Sa: 9 – 11 Uhr

» Mehr auf: [www.badtennstedt.de](http://www.badtennstedt.de)

Die Verwaltungsgemeinschaft Bad Tennstedt mit Ihren 12 Mitgliedsgemeinden liegt im östlichen Teil der „Welterregion Wartburg Hainich“. Im Rathaus der Kurstadt Bad Tennstedt befindet sich der Verwaltungssitz. Starten Sie mit dem Fahrrad – entlang des K<sup>2</sup> Radwegs, zu Fuß oder mit dem Auto eine Erkundungstour durch die Gemeinden. Sie werden weite Landschaften entdecken, historischen

Schmuckstücken erkunden und mit kulinarischen Erzeugnissen aus der Region verwöhnt. Sie werden beeindruckt sein, von der breiten Vielfalt der Region. Sind Sie neugierig geworden? Wir freuen uns auf Ihren Besuch! Weitere Informationen finden Sie auf der Internetseite der Verwaltungsgemeinschaft Bad Tennstedt oder kontaktieren Sie die Touristinformation.



**Kleinbahn pension Kirchheilingen**  
Bahnhofstraße 184  
99947 Kirchheilingen  
(03 60 43) 2 43 820  
(01 73) 43 58 211  
[info@stiftung-landleben.de](mailto:info@stiftung-landleben.de)  
[www.kleinbahn pension.de](http://www.kleinbahn pension.de)

Übernachten Sie direkt am K<sup>2</sup>-Radweg in einer außergewöhnlichen Ferienwohnung – einem Kleinbahnwagen. Erkunden Sie zu Fuß oder per Rad die Umgebung und genießen Sie Eisenbahnromantik mitten im Grünen.



Kat.	qm	Pers.	Preis p. Ü.*
2 FW	20	4	80,00 €

Inh.: Stiftung Landleben, Herr Thomas Mörstedt, Bahnhofstraße 186a, 99947 Kirchheilingen



**Wohnmobilstellplatz am Schwimmbad**  
Zum Kindergarten 1  
99947 Kirchheilingen  
(01 62) 26 00 43 89  
[info@freibadspass.de](mailto:info@freibadspass.de)  
[www.freibadspass.de](http://www.freibadspass.de)

Der Stellplatz liegt direkt am Schwimmbad. In der Nähe befindet sich der K<sup>2</sup>-Radweg und Einkaufsmöglichkeiten. Wasser- und Stromanschluss sowie WLAN sind vorhanden. Die Sanitäreinrichtungen sind mit Dusche und WC ausgestattet.



Kategorie	Stellpl. p. Tag	Person p. Tag
6 Caravans	8,00 €	6,00 €

Inh.: Förderverein Freibad Kirchheilingen e.V., Herr Hagen Graf, Brühl 130e, 99947 Kirchheilingen

### Kneipp und Kleinbahn-Radweg K<sup>2</sup>



Über sanfte Hügel, sowie weite Kultur- und Feldlandschaften, verläuft die 28 km lange Route entlang der alten Kleinbahnstrasse von Bad Langensalza nach Kirchheilingen. Bei guter Sicht können Sie bis nach Erfurt oder zum Inselsberg im Thüringer Wald blicken. Entlang der Route gibt es lohnende Ziele wie beschauliche Kirchen, Dorfanger und liebevoll restaurierte Gebäude. Ein Verbindungsweg führt zur Kurstadt Bad Tennstedt. Dank des Schwefelbades erwarten Sie dort moderne Therapiemethoden und Erholung in der Natur.

**Weglänge:** 28 km  
**Höhenlage:** 150 m – 310 m ü. NN  
**Schwierigkeitsgrad:** leicht bis mittel  
**Start/Ziel:** Bad Langensalza, OT Thamsbrück / Herbsleben

### HERAUSGEBER:



#### Welterregion Wartburg Hainich e.V.

Lange Straße 3/4  
99947 Bad Langensalza  
Telefon (0 36 03) 1 23 29 62  
Fax (0 36 03) 1 23 29 63  
[www.welterbe-wartburg-hainich.de](http://www.welterbe-wartburg-hainich.de)  
[info@welterbe-wartburg-hainich.de](mailto:info@welterbe-wartburg-hainich.de)

[facebook.com/Welterregion](https://www.facebook.com/Welterregion)  
[instagram.com/welterregion\\_wartburghainich](https://www.instagram.com/welterregion_wartburghainich)



### BILDNACHWEISE:

Anna-Lena Thamm (S. 3, 6, 29), Christian Heilwagen (S. 29), Christina Habel (S. 42), Djanina Dragoeva, TTG (S. 4, 6), Bernd Seydel (S. 35), Jens Fischer (S. 3, 5, 9), Julia König (S. 62), Karoline Beyerhaus (S. 47), KulTourStadt Gotha (S. 35, 62), Kur und Tourismus Bad Langensalza GmbH (S. 23.), Marcel Kramer (S. 23), Martin Jehnichen (S. 35), Maja Neumann (S. 35), Miriam Reichardt (S. 35), Michael Reichel (S. 7), Monika-Samira Schröter (S. 62), Tino Sieland (S. 3, 4, 5, 8, 9, 10, 13, 21, 22, 42, 43, 44, 49, 53, 55, 57, 59, 60, 62), Regionalverbund Thüringer Wald e.V. © D. Ketz (S. 3, 4), Ronny Wenzel (S. 35), Ronald Demuth (S. 9), Sebastian Köhler (S. 3), Sommergewinn e.V. (S. 62), Stadtverwaltung Bad Langensalza (S. 23, 62), Susanne Werkmeister (S. 62), Wartburg Stiftung © Sascha Willms (S. 62), Wartburg Stiftung © Rainer Salzmann (S. 7), Wirtschaftsbetriebe Mühlhausen (S. 3, 42, 62)

Cover: UNESCO-Weltkulturerbe Wartburg (Anna-Lena Thamm), Drachenschlucht (Anna-Lena Thamm / bbsMEDIEN), UNESCO-Weltnaturerbe Hainich (Tino Sieland)

### GESTALTUNG:

#### Werbeagentur ideenwert

Langensalzaer Straße 7, 99817 Eisenach  
Telefon (0 36 91) 74 14 32 0  
[www.werbeagentur-ideenwert.de](http://www.werbeagentur-ideenwert.de)  
[info@ideenwert.de](mailto:info@ideenwert.de)

### RECHTLICHE ERGÄNZUNGEN:

Dieses Verzeichnis dient lediglich der Absatzförderung und Information. Alle darin aufgeführten Leistungsbeschreibungen, Angebote und Preise beruhen ausschließlich auf den Angaben der jeweiligen Betreiber bzw. Inhaber, die wir in diesem Katalog nach bestem Wissen und Gewissen veröffentlicht haben.

Alle Angaben entsprechen dem Stand 31. Oktober 2023. Für etwaige, nach dem Zeitpunkt des Erscheinens dieses Kataloges erfolgte Änderungen von Preisen und/oder Leistungen des jeweiligen Anbieters, übernimmt der Welterregion Wartburg Hainich e.V. keine Gewähr. Ebenso kann ihm gegenüber aus falschen Angaben oder nicht erfüllten Leistungszusagen des jeweiligen Anbieters keine Schadensersatzpflicht abgeleitet oder geltend gemacht werden. Wir weisen darauf hin, dass der Welterregion Wartburg Hainich e.V. kein Reiseveranstalter oder Reisevermittler im Sinne der § 651 ff. BGB ist. Bei einem längeren Aufenthalt empfehlen wir Ihnen den Abschluss einer Reise-rücktrittsversicherung. Der Herausgeber erklärt hiermit ausdrücklich, dass zum Zeitpunkt der Veröffentlichung dieses Kataloges keine illegalen Inhalte auf den hier aufgeführten Internetseiten Dritter erkennbar waren. Auf die aktuellen Seiten hat der Herausgeber keinerlei Einfluss. Das Copyright für die vom Verband der Welterregion Wartburg Hainich selbst erstellten und veröffentlichten Texte, Bilder und Grafiken bleibt ausschließlich ihm vorbehalten. Eine Vervielfältigung oder Verwendung in elektronischen oder Printmedien ist nicht gestattet.

### AGB:

Die Allgemeinen Geschäftsbedingungen finden Sie unter: [www.kultur-liebt-natur.de/de/datenschutz](http://www.kultur-liebt-natur.de/de/datenschutz)  
Der QR-Code führt Sie direkt auf unsere Internetseite. Einfach scannen!



### TOURIST-INFORMATIONEN



#### BAD LANGENSALZA

Bei der Marktkirche 11, 99947 Bad Langensalza  
Telefon (0 36 03) 83 44 24  
[touristinfo@badlangensalza.de](mailto:touristinfo@badlangensalza.de)

» [www.badlangensalza.de](http://www.badlangensalza.de)



#### EISENACH

Markt 24, 99817 Eisenach  
Telefon (0 36 91) 7 92 30  
[info@eisenach.info](mailto:info@eisenach.info)

» [www.eisenach.info](http://www.eisenach.info)

#### GOHA

Hauptmarkt 40, 99867 Gotha  
Telefon (0 36 21) 51 04 50  
[tourist-info@gotha-adelt.de](mailto:tourist-info@gotha-adelt.de)

» [www.gotha-adelt.de](http://www.gotha-adelt.de)



#### MÜHLHAUSEN

Ratsstraße 20, 99974 Mühlhausen  
Telefon (0 36 01) 40 47 70  
[service@touristinfo-muehlhausen.de](mailto:service@touristinfo-muehlhausen.de)

» [www.tourismus-muehlhausen.de](http://www.tourismus-muehlhausen.de)

#### BAD TENNSTEDT

Kurstraße 10, 99955 Bad Tennstedt  
Telefon (03 60 41) 5 70 76  
[touristinformation@badtennstedt.de](mailto:touristinformation@badtennstedt.de)

[www.badtennstedt.de](http://www.badtennstedt.de)

#### CREUZBURG

Auf der Burg Creuzburg, 99831 Amt Creuzburg  
Telefon (03 69 26) 9 80 47  
[tourismus@creuzburg.de](mailto:tourismus@creuzburg.de)

» [www.amt-creuzburg.de](http://www.amt-creuzburg.de)

#### TREFFURT

Puschkinstraße 3  
99830 Treffurt  
Telefon (03 69 23) 515 42

» [info@treffurt.de](mailto:info@treffurt.de)

#### MIHLA

Marktstraße 18, 99831 Amt Creuzburg  
Telefon (03 69 24) 48 98 30  
[tourismus@vg-hainich-werratal.de](mailto:tourismus@vg-hainich-werratal.de)

» [www.vg-hainich-werratal.de](http://www.vg-hainich-werratal.de)

**SOMMERGEWINN**



08.–09. März | Eisenach

Drei Wochen vor Ostern wird jedes Jahr ein Jahrhundert alter Brauch lebendig. Der Winter als Tod bringende Kraft wird vertrieben und der Leben spendende Sommer herbeigerufen. Seit 1897 gibt es den Festumzug als Höhepunkt des Frühlingfestes in Eisenach.  
» Mehr auf: [www.sommergewinn-eisenach.de](http://www.sommergewinn-eisenach.de)

**GOTHARDUSFEST – 3-TÄGIGES FESTWOCHELENDE**



02.–05. Mai | ganztägig | Gotha

Das Gothardusfest ist Gothas großes Stadtfest, das jährlich am ersten Maiwochenende stattfindet. Ein reges Marktreiben, Auftritte verschiedener Künstler, der Festumzug und die Saisonöffnung der Wasserkunst bilden beispielsweise das bunte Festprogramm.  
» Mehr auf: [www.gothardusfest.de](http://www.gothardusfest.de)

**NATURPARKFEST**



09. Juni | Fürstenhagen

Beim Naturparkfest im Naturparkzentrum in Fürstenhagen steht die Umweltbildung in diesem Jahr im Mittelpunkt. Das „Grüne Klassenzimmer“ soll feierlich eröffnet und die Bildungsangebote vorgestellt werden. Für Unterhaltung und Versorgung ist gesorgt.  
» Mehr auf: [www.naturpark-ehw.de](http://www.naturpark-ehw.de)

**32. THÜRINGER WANDERTAG**



22. Juni | Kammerforst

Ein erlebnisreicher Wandertag mit 13 spannenden Wanderrouten in reizvoller Landschaft am und im Hainich, sachkundigen Informationen zur Geschichte und Kultur, kurzweiliger Unterhaltung und musikalischen Darbietungen wartet auf seine Gäste.  
» [www.kultur-liebt-natur.de/thueringer-wandertag](http://www.kultur-liebt-natur.de/thueringer-wandertag)

**GERMANENFEST**



20.–21. Juli | Opfermoor

Ein buntes Treiben, auch mit kulinarischen Genüssen, erwartet Sie im Opfermoor. Wieder haben Römer und Germanen ihr Lager aufgeschlagen und zeigen das Alltagsleben in einer Siedlung im Grenzbereich zum römischen Imperium.  
» Mehr auf: [www.opfermoor.de](http://www.opfermoor.de)

**30. MITTELALTERSTADTFEST BAD LANGENSALZA**



14.–25. August | Bad Langensalza

Ende August begeben Sie sich in Salzaha endlich wieder auf eine grandiose Zeitreise. Die gesamte Innenstadt verwandelt sich in einen mittelalterlichen Markt. Das schönste und größte Mittelalterfest Mitteldeutschlands bietet ein einzigartiges Programm.  
» Mehr auf: [www.badlangensalza.de](http://www.badlangensalza.de)

**DEUTSCHLANDS GRÖSSTE STADTKIRMES**



23. August–01. September | Mühlhausen

Zur größten Stadtkirmes Deutschlands erwarten Sie, neben Rummel und Festumzug, 27 Kirmesgemeinden. Im gesamten Stadtgebiet locken sie mit ganz unterschiedlichen Programmen.  
» Mehr auf: [www.traditionsverein-mhl.de](http://www.traditionsverein-mhl.de)

**SOMMERKONZERTE AUF DER CREUZBURG**



Juli– September | AMT Creuzburg

Die mittelalterliche Burg Creuzburg zieht jährlich tausende Besucher zu einmaligen Open-Air-Konzerten in unvergesslicher Atmosphäre an. Ob Mittelalterrock, Schlager oder Rock, es ist für jeden Musikgeschmack etwas dabei.  
» Mehr auf: [www.amt-creuzburg.de](http://www.amt-creuzburg.de)

**HISTORISCHER WEIHNACHTSMARKT**



Adventswochenenden | Wartburg

An den vier Adventswochenenden verwandelt sich die faszinierende Kulisse der Wartburg in den historischen Weihnachtsmarkt. Sie erwartet historisches Handwerk und köstliche Leckereien.  
» Mehr auf: [www.wartburg.de](http://www.wartburg.de)



**Gleich nebenan**

Das Gothaer Urlaubsland – Zwischen Rennsteig und Fahner Obstplantagen

Mehr erfahren?



- **Vielfalt und Kontraste:** Wilde Natur- und faszinierende Kulturschätze, Wald, Wasser und ein erdverbundener Ackerschollen-Charme
- Sportlich oder entspannt unterwegs auf den **Rad- und Wanderwegen** oder den neuen Mountainbike-Trails
- **Klettern & Bouldern** an schroffen Felsmassiven im Thüringer Wald mit Routen für Profis und Amateure
- Vom Minnesang zum prachtvollen Hofstaat: Stolze **Burgen und Schlösser** als Zeugen der Vergangenheit und Teil unserer Identität
- **Von, über und mit der Natur lernen:** Vom Saurierpfad bis zum Grünen Klassenzimmer – wertvolle Angebote nicht nur für Kinder
- Man hat sich nur einmal: Mit **natürlichen Heilmitteln** und -verfahren sowie einer großen Auswahl an Gesundheits- und Wellnessangeboten sich Gutes tun

Kontakt: Reuterstraße 2 · 99867 Gotha · Tel.: 03621 363111 · [info@tourismus-thueringer-wald.de](mailto:info@tourismus-thueringer-wald.de) · [www.tourismus-thueringer-wald.de](http://www.tourismus-thueringer-wald.de)



**PANGÄA – Auf den Spuren des letzten Superkontinents**



**UNESCO GLOBAL GEOPARK**

Thüringen Inselsberg – Drei Gleichen

- Ein Fenster in die Urzeit – mitten in Thüringen
- Von der Wissenschaft zum Entdecker-Erlebnis
- Vom Saurier-Erlebnispfad bis zum Tabarzer Vulkansteig – Erdgeschichte auf 18 thematischen GeoRouten erwandern und erradeln
- Spannende Ausstellungen mit Seh-, Hör- und Lernspaß in 6 GeoInfozentren
- Neugier-Urlaub für die ganze Familie im UNESCO-Geopark

jetzt entdecken → [www.thueringer-geopark.de](http://www.thueringer-geopark.de)

GeoPark Management: e.t.a. Sachverständigenbüro Reyer · [info@thueringer-geopark.de](mailto:info@thueringer-geopark.de)



# Zeichenerklärung

- ★ Sehenswürdigkeit
- i Tourist-Information
- i Nationalpark-Information
- P Nationalpark-Wanderparkplatz (Startpunkt Rundwanderwege)
- M Schloss/Burg
- M Schlossruine/Burgruine
- M Museum/Ausstellung
- M Kloster
- T Aussichtsturm
- T Hallenbad/Therme
- C Freibad
- A Campingplatz
- A Caravan- u. Wohnmobilstellplatz

## Verkehrnetz

- Bahnlinie mit Bahnhof
- A4 Autobahn
- 84 Bundesstraße
- Landstraße/sonstige Straße

## Wanderwege

- R Rennstieg im Hainich
- XS Werra-Burgen-Steig
- JC Lutherweg
- G Grenzweg Grünes Band
- R Rennstieg (Thüringer Wald)
- H Hainichlandweg
- L Naturparkweg - Leine Werra
- W Waagebalkenweg
- P Pilgerweg Loccum-Volkenroda
- L Mühlhäuser Landgraben

## Radwanderwege

- W Werratal-Radweg
- U Unstrutradweg
- U Unstrut-Werra-Radweg
- R Rennstieg-Radweg
- N Nesselal-Radweg
- K Kanonenbahn-Radweg
- K Kneipp & Kleinbahn-Radweg K2
- T Thüringer Städtekette
- H Herkules-Wartburg-Radweg
- N Nationalpark-Rundweg
- G Gelbe Route im Nationalpark
- R Rote Route im Nationalpark

0 1 2 3 4 5 10 km

© (2024) sf-design | H. Döll | Bad Salzungen

