

THÜRINGEN ENTDECKEN

Komfortabel.
Barrierefrei.
Für Alle.

Das Reiseland Thüringen

Geheimtipps ganz nah vor der Haustür



Seit Goethe hat keiner die Vorzüge Thüringens treffender zusammengefasst: „Wo noch in deutschen Landen findet man so viel Gutes auf so engem Fleck?“ Stellen Sie sich vor: Am Morgen erkunden Sie die Originalschauplätze von Goethe und Schiller in Weimar. Am Nachmittag schlendern Sie durch die malerischen Gassen Erfurts und über die längste noch erhaltene

Brückenstraße Europas. Und den Abend lassen Sie dann mit einem Fernblick über die Berge und Täler des Thüringer Waldes ausklingen. All das ist in Thüringen möglich – in einem Land voller Kulturschätze und Naturschönheiten. Und der kurzen Wege!

Barrierefreiheit und Reisen mit Komfort spielen dabei eine große Rolle.

Das gilt besonders für Menschen mit Behinderung, aber auch für ältere Menschen oder Familien mit Kinderwagen.

Auf den folgenden Seiten haben wir für Sie Reiseideen für einen komfortablen Urlaub in Thüringen zusammengestellt. Beispiele dafür sind die Porzellanwelten auf der Leuchtenburg bei Kahla und die Toskana Therme

in Bad Sulza auf den letzten Seiten dieses Magazins oder der Baumkronenpfad im Nationalpark Hainich auf dem Bild oben. Lassen Sie sich begeistern von unseren Vorschlägen für ein Wochenende in Erfurt, Weimar und Bad Liebenstein oder in der Welterberegion Wartburg Hainich. Das Reiseland Thüringen heißt Sie herzlich willkommen!

Inhaltsverzeichnis

- Ankommen 4
- Die Landeshauptstadt Erfurt 6
- Die Welterberegion Wartburg Hainich12
- Die Klassikerstadt Weimar16
- Der Thüringer Wald 20
- Die Region Südharz Kyffhäuser..... 24
- Das Eichsfeld 25
- Das Zeulenrodaer Meer 26
- Thüringen barrierefrei entdecken – „Reisen für Alle“ 28
- Übersicht der nach "Reisen für Alle" geprüften Betriebe 30
- Kontakt und Service..... 42

Thüringen mit Bus und Bahn



Thüringen ist die schnelle Mitte Deutschlands. Der Erfurter Hauptbahnhof ist ein wichtiger ICE-Knotenpunkt. Hier treffen die Bahnstrecken Berlin-München und Frankfurt-Dresden aufeinander. Eine Zugfahrt von diesen Städten nach Erfurt dauert etwa zwei Stunden. Informationen zur barrierefreien Anreise und zu Bahnhöfen finden Sie auf www.bahn.de.

Fahrplanauskünfte für den öffentlichen Personennahverkehr und dessen barrierefreie Nutzung bieten Ihnen:

- Der Verkehrsverbund Mittelthüringen www.vmt-thueringen.de
- Der Bus & Bahn Thüringen e. V. www.bus-bahn-thueringen.de
- Die Fahrplanauskunft der Deutschen Bahn www.bahn.de

Thüringen

Die schnelle Mitte

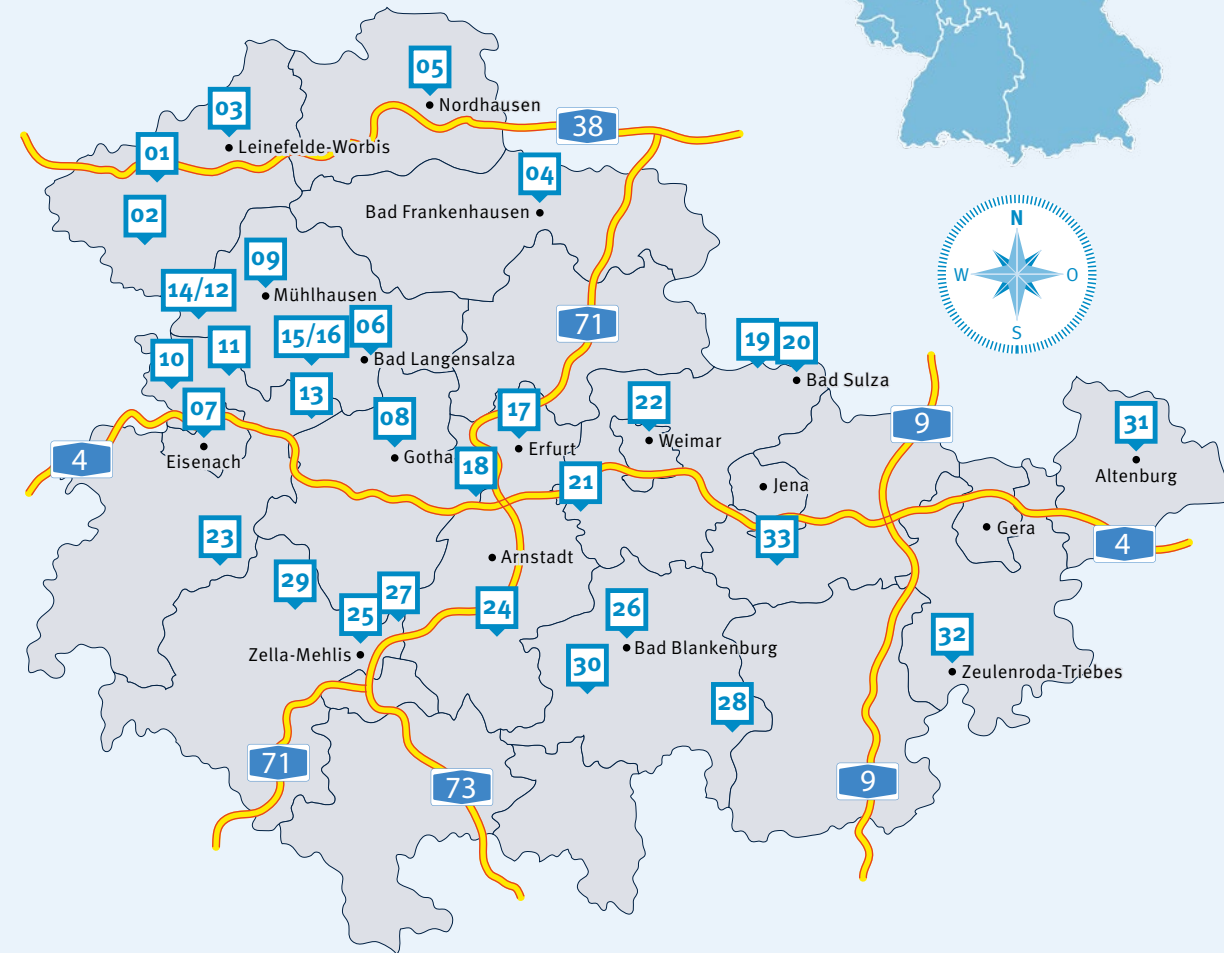
Thüringen liegt mitten in Deutschland. Es grenzt an fünf weitere Bundesländer: Niedersachsen, Sachsen-Anhalt, Sachsen, Bayern und Hessen.



Über die Autobahnen:

- **A4** (Ost-West-Verbindung: Dresden-Frankfurt)
- **A9** (Nord-Süd-Verbindung: Berlin-München)
- **A38** (Südharzautobahn)
- **A71** (Schweinfurt/Würzburg-Sangerhausen)
- **A73** (Nürnberg-Suhl)

sind das Bundesland und viele seiner Regionen einfach mit dem Auto zu erreichen.



Nach dem Kennzeichnungssystem „Reisen für Alle“ geprüfte Betriebe

Eine Übersicht inkl. Kontaktdaten finden Sie ab Seite 30.

Erfurt

Erlebbar für Alle



Zentral im grünen Herzen Deutschlands liegt Erfurt. Die Thüringer Landeshauptstadt bietet ihren Gästen ein abwechslungsreiches Angebot für eine spannende Städtereise. Am Schnittpunkt alter Handelsstraßen wuchs Erfurt im Mittelalter zu einer mächtigen und wohlhabenden Universitätsstadt heran. Vom einstigen Reichtum der Stadt zeugen noch heute die vielen sorgfältig erneuerten Renaissance- und Fachwerkhäuser. Sie bilden zusammen mit den zahlreichen Kirchen und Klöstern einen der am besten erhaltenen mittelalterlichen Stadtkerne Deutschlands.

Geschichte atmen

Das beeindruckende Kirchenensemble von Dom Sankt Marien und der Severikirche ist im Sommer die Kulisse für die DomStufen-Festspiele. In der Weihnachtszeit umrahmt der Domberg einen der schönsten Weihnachtsmärkte Deutschlands. Ein weiteres Wahrzeichen von Erfurt ist die Krämerbrücke. Auf der mit 120 Metern längsten durchgängig bebauten und bewohnten Brücke Europas boten Händler schon im Mittelalter ihre Waren an. In den 32 Häusern laden kleine Läden, Galerien und Restaurants zum Verweilen ein.

In der Erfurter Altstadt entdecken Sie auch zahlreiche Spuren des jüdisch-mittelalterlichen Lebens. Besonders sehenswert ist die barrierefrei zugängliche Alte Synagoge aus dem 11. Jahrhundert mit dem weltweit einzigartigen Erfurter Schatz. In der Nähe der Alten Synagoge wurde ein jüdisches Ritualbad, die Mikwe, gefunden. Das Jüdisch-Mittelalterliche Erbe Erfurts erhielt 2023 die Anerkennung als UNESCO-Welterbe.

Einheimische und Gäste können sich an einem Modell auf dem Fischmarkt ein Bild von der historischen Altstadt machen.

Die Straßen und Sehenswürdigkeiten sind darauf in Brailleschrift gekennzeichnet.

Zitadelle Petersberg entdecken

Über der Erfurter Altstadt erhebt sich die barocke Stadtfestung. Dank des barrierefreien Panoramaweges vom Domplatz hoch auf den Petersberg lässt sich die Festungsanlage selbstständig erreichen. Der Panoramaaufzug an der Festungsmauer erleichtert Menschen mit Mobilitätseinschränkungen den Aufstieg. Oben angekommen, können Sie die Ausstellung im Kommandantenhaus entdecken oder einfach nur den wunderbaren Ausblick über die Stadt genießen.

Ein Reiseziel für Alle

Die Thüringer Landeshauptstadt ist ein Reiseziel für alle Gästegruppen. Dafür setzt sich die Erfurt Tourismus und Marketing GmbH bereits seit vielen Jahren ein. Erfurt ist Gründungsmitglied der Arbeitsgemeinschaft „Leichter Reisen – Barrierefreie Urlaubsziele in Deutschland“. Die Stadt bietet mobilitätseingeschränkten, blinden, seh- und hörbehinderten sowie lernbehinderten Gästen viele Angebote: Stadtrundfahrten im barrierefreien Altstadt-Express oder in der historischen Straßenbahn, Stadtführungen in Gebärdensprache oder für blinde und sehbehinderte Gäste, barrierefreie Pauschalangebote, Unterkünfte, kulinarische Erlebnisse, Veranstaltungen und zahlreiche Sehenswürdigkeiten. Diese und viele weitere barrierefreie Freizeitangebote tragen dazu bei, das Motto „Erfurt erlebbar für Alle“ immer besser umzusetzen. In 2020 wurde die Erfurt Tourismus und Marketing GmbH für ihre barrierefreien Angebote mit dem dritten Platz des Bundesteilhabepreises ausgezeichnet.



[Oben] Barocke Stadtfestung Zitadelle Petersberg
[Mitte] Tastmodell vor dem Erfurter Rathaus
[Unten] An der Krämerbrücke

Kontakt

Erfurt Tourismus und Marketing GmbH
Benediktspatz 1
99084 Erfurt
Tel. 0361 - 66400
info@erfurt-tourismus.de
www.erfurt-tourismus.de



Erfurt: Barrierefreiheit geprüft

Erfurt gehört zu den ersten Städten Deutschlands, die nach „Reisen für Alle“ gekennzeichnet wurden (siehe Seiten 28/29). Fünf Urlaubstipps bieten geprüfte Angebote für Ihre Reise in die Thüringer Landeshauptstadt.



Erfurt zum Kennenlernen

Sie übernachten im Radisson Blu Hotel Erfurt. Genießen Sie das historische Flair der Stadt während einer Stadtrundfahrt der Erfurt Tourismus und Marketing GmbH. Sehenswert sind auch die zahlreichen Ausstellungen und Museen. Das Angermuseum beherbergt mittelalterliche Kunst von internationalem Rang. Die Thüringer Gastlichkeit kann man bei Thüringer Klößen oder Thüringer Rostbratwurst zum Beispiel im Restaurant Köstritzer „Zum Güldenen Rade“ genießen.



UNESCO-Welterbe entdecken

Die Alte Synagoge in der Waagegasse ist die älteste bis zum Dach erhaltene Synagoge Mitteleuropas. Hier sehen Sie Zeugnisse mittelalterlicher jüdischer Kultur. Ganz in der Nähe wurde ein jüdisches Ritualbad (Mikwe) gefunden. Auch dieses kann bei einer Führung besichtigt werden. Für das Jüdisch-Mittelalterliche Erbe erhielt Erfurt im September 2023 den UNESCO-Welterbe-Titel. Eine Übernachtungsmöglichkeit in der Altstadt bietet das Hotel Am Kaisersaal.



Blumenstadt Erfurt

Viele Gärtnereien machten Erfurt mit erfolgreichen Züchtungen im 19. Jahrhundert als „Blumenstadt“ weltbekannt. Heute ist die Stadt Heimat des egaparks Erfurt, des Deutschen Gartenbaumuseums sowie verschiedener Gartenbaubetriebe. Vom Mercure Hotel in der Altstadt sind alle Sehenswürdigkeiten der Stadt gut erreichbar.



Erfurt erleben – Moderne Kunst trifft Geschichte

Hinter der eindrucksvollen Fassade des „Haus zum Roten Ochsen“ sind in der Kunsthalle Erfurt Wechselausstellungen zu sehen. Diese zeigen Kunst von der Moderne bis in die Gegenwart. Das Restaurant „Zum Rebstock“ bietet regionale und internationale Gerichte. Übernachten an einem besonderen Ort: Das Bildungshaus Sankt Ursula liegt auf dem Gelände eines Klosters mit über 800-jähriger Geschichte.



Theatererlebnis in Erfurt

Das 2003 eröffnete Theater Erfurt gehört zu den modernsten Bühnen Europas. Es bietet vielfältige Aufführungen von Oper bis Schauspiel. Nach einer Stadterkundung lädt das Restaurant BLOCK HOUSE zum Verweilen ein. Im historischen Gebäude am Alten Angerbrunnen gibt es "die besten Steaks Erfurts". Ein Tisch kann der in Sitzhöhe individuell angepasst werden. Eine Möglichkeit zur Übernachtung bietet das BEST WESTERN PLUS Hotel Excelsior.



Kontakt

Erfurt Tourismus und Marketing GmbH
Benediktsplatz 1
99084 Erfurt
Tel. 03 61 - 66 40 0
info@erfurt-tourismus.de
www.erfurt-tourismus.de

Zwischen Krämerbrücke und KiKA

Ein Familienwochenende in Erfurt

Plant Ihr einen Familienausflug und wisst noch nicht wohin? Erfurt ist die perfekte Wahl für ein unvergessliches Wochenende! Entdeckt die Stadt auf den Spuren der beliebten KiKA-Figuren und erlebt gemeinsam tolle Abenteuer.

Freitag: Start in Euer Wochenende

Nach der Ankunft erkundet Ihr die Erfurter Altstadt. Trotz Kopfsteinpflaster ist alles gut mit dem Kinderwagen oder Bollerwagen erreichbar. Der Höhepunkt des Tages ist die Krämerbrücke. Das Wahrzeichen Erfurts ist Europas längste bebaute und bewohnte Brücke. Kleine Läden und Cafés laden zum Schauen und Bummeln ein. Rund um die Brücke entdeckt Ihr die ersten KiKA-Figuren: Sandmann, Schnatterinchen & Moppi oder Pittiplatsch.

Ein deftiges Abendessen mit kühlem Getränk gibt es im Augustiner-Biergarten mit Blick auf die Krämerbrücke. Die Kinder toben in Sichtweite auf dem nahen Spielplatz. Oder Ihr gönnt Euch ein leckeres Eis von „Goldhelm“ oder „Zucker & Zimt“? Auch eine schmackhafte Bowl im „Hans im Glück“ ist eine gute Wahl.

Samstag: Stadtrallye & hinauf zum Petersberg

Heute geht Ihr zuerst zur Erfurt Tourist Information am Benediktsplatz. Dort holt Ihr Euch wichtige Infos für Eure Entdeckungstour – zum Beispiel einen Stadtplan, in dem die KiKA-Figuren eingezeichnet sind. Hier beginnt auch die Stadtrallye für die Kinder. An besonderen Orten beantwortet Ihr spannende Fragen über Erfurt. Als Belohnung wartet eine kleine Überraschung.

Danach macht Ihr Euch zu Fuß auf den Weg zum Domplatz. Dabei kommt Ihr vorbei an den Figuren von Bernd das Brot und der Tigerente. Genießt den Blick auf den Dom Sankt Marien und die Severikirche und stärkt Euch mit einer Thüringer Bratwurst. Mit neuer Energie geht es mit dem Panorama-Aufzug auf den Petersberg.



Von dort habt Ihr einen tollen Blick über Erfurt und besucht Fidi die Fledermaus. In der Ausstellung „Der Petersberg – eine spannende Zeitreise“ im Kommandantenhaus gibt es keine trockenen Fakten – Anfassen und Mitmachen sind erlaubt!

Zum Abendessen kehrt Ihr in die Altstadt zurück. Möchtet Ihr Thüringer Gerichte, dann seid Ihr im Köstritzer „Zum Güldenen Rade“ genau richtig. Am Fischmarkt oder am Anger findet Ihr weitere Restaurants wie zum Beispiel das BLOCK HOUSE oder vegetarische und vegane Alternativen. Nach dem Essen sucht Ihr bei einem Spaziergang nach weiteren KiKA-Figuren wie Tabaluga oder Maus & Elefant.

Sonntag: Der Abschluss im Grünen

Am letzten Tag fahrt Ihr mit dem Auto oder der Straßenbahn in den egapark Erfurt. Euer Bollerwagen bleibt gut verpackt im Kofferraum oder in der Unterkunft – leiht Euch vor Ort einen aus. Für einen ersten Eindruck vom weitläufigen Gelände fahrt Ihr mit dem egapark-Express. Der Park beeindruckt mit gut ausgebauten Wegen und wartet an jeder Ecke mit herrlichen Blumenbeeten auf.

Ein besonderer Höhepunkt ist das Danakil, ein weltweit einzigartiges Wüsten- und Urwaldhaus. Dort erlebt Ihr zwei Klimazonen und beobachtet Tiere und



Pflanzen aus nächster Nähe. Die Danakil-App hilft Euch dabei.

Die Mittagspause verbringt Ihr im Restaurant im Danakil. Danach geht es weiter zum Aussichtsturm mit einem tollen Blick über den egapark, Erfurt und das Umland. Der größte Spielplatz Thüringens lädt dann die Kinder zum Austoben ein, während die Eltern entspannen.

Bevor Ihr nach Hause fahrt, besucht Ihr den KiKA-Pavillon für Erinnerungsfotos mit den KiKA-Figuren. Ein perfekter Abschluss für das Wochenende in Erfurt!

Neugierig auf diese Reise? Weitere Informationen unter barrierefrei.thueringen-entdecken.de/unsere-lieblingstouren.



Welterberegion Wartburg Hainich

Ein Kurztrip



Der Nationalpark Hainich verzaubert durch seine beeindruckende, unberührte Landschaft mit einer seltenen Pflanzen- und Tierwelt. Hier lautet das Motto: „Natur Natur sein lassen“. Seit 2011 stehen die „Alten Buchenwälder Deutschlands“ mit dem Nationalpark Hainich auf der Weltnaturerbe-Liste der UNESCO.

Anreise und Übernachtung

Am besten bewegen Sie sich im Nationalpark mit dem eigenen Auto. Menschen mit Behinderung genießen ihren Urlaub im „Schlosshotel am Hainich“ Behringen, im WaldResort am Nationalpark Hainich Weberstedt, im Hotel „Brauhaus zum Löwen“ Mühlhausen, im Hotel 1601 Treffurt oder im Landgasthof „Alter Bahnhof“ Heyerode. Letzterer bietet mit Kinderbauernhof und Abenteuerspielplatz auch den richtigen Aufenthaltsort für Familien.

Natur hautnah erleben

Über 540 Meter schlängelt sich einer der schönsten Wipfelpfade Deutschlands ohne Stufen durch die Baumkronen. Der Baumkronenpfad macht einen der artenreichsten Lebensräume der Erde hautnah

erlebbar. Auf dem Weg vom unteren Kronenbereich bis auf 24 Meter Höhe gibt es verschiedene Plattformen mit Informationstafeln, Ratespielen, übergroßen Holzfiguren und Kletterelementen zu erkunden.

In der Nähe des Pfades befindet sich die WALDPROMENADE. Der Wanderweg lädt zum Lustwandeln und Schlendern ein. Stationen wie die WALDSICHT, das WALDKONZERT oder die WALDRUHE lassen den Wald mit allen Sinnen entdecken. Im Wildkatzendorf Hütscheroda erhaschen Sie einen Blick auf scheue Wildkatzen und Luchse.

Kultur liebt Natur – Bad Langensalza, Gotha und Mühlhausen
Raus aus dem Wald – rein in die Gärten.



Nicht weit vom Nationalpark Hainich liegt Bad Langensalza. Hier gibt es zahlreiche liebevoll angelegte Themengärten und Parkanlagen. An jeder Ecke der Stadt grünt und blüht es.

Das eindrucksvolle Schloss Friedenstein und das Herzogliche Museum sind kulturelle Anziehungspunkte in Gotha. In der einstigen Hauptstadt des Herzogtums Sachsen-Gotha treffen Tradition und Moderne aufeinander.

Den Namen „Turmgeschmücktes Mühlhausen“ verdankt die Stadt den 59 Türmen der Kirchen und der Stadtmauer. Berühmte Persönlichkeiten wie der Musiker Johann Sebastian Bach und der Aufständische Thomas Müntzer lebten hier. Sie machten die Stadt über die Landesgrenzen hinaus bekannt.

Auf ins Welterbe nach Eisenach

Nur etwa eine halbe Stunde Autofahrt liegt zwischen dem UNESCO-Weltnaturerbe



[Links] Besondere Wegebeschaffenheit und Leitsystem der WALDPROMENADE
[Rechts] Tastmodell der Wartburg

Hainich und dem UNESCO-Weltkulturerbe Wartburg in Eisenach. Hier hat Martin Luther die Bibel ins Deutsche übersetzt. Gäste mit Mobilitätseinschränkungen nutzen den Shuttleservice mit einem rollstuhlgerechten Kleinbus in den Burghof. Die Wege im Burghof und in der Burg sind uneben und führen über viele Stufen und Treppen. Für Gäste mit Sehbehinderung gibt es Führungen und ein Tastmodell der Wartburg mit Beschriftungen in Braille.

Kontakt

Welterberegion Wartburg Hainich e. V.
Lange Straße 3/4
99947 Bad Langensalza
Tel. 0 36 03 - 12 32 96 2
info@welterbe-wartburg-hainich.de
www.welterbe-wartburg-hainich.de

Kurzurlaub abseits des Großstadtgetümmels

Die Welterberegion Wartburg Hainich

In der Welterberegion Wartburg Hainich gibt es viel zu entdecken. Hier treffen herzogliche Geschichte, spannende Kulturstätten und moderne Gartenkunst aufeinander. Wir geben Tipps für einen Besuch in der mittelalterlichen Reichsstadt Mühlhausen sowie Ausflüge in die Residenzstadt Gotha und die Kur- und Rosenstadt Bad Langensalza.

Freitag: Willkommen in Mühlhausen

Mühlhausen liegt nahe am geografischen Mittelpunkt Deutschlands und ist leicht zu erreichen. Sie übernachten komfortabel und in barrierefrei zugänglichen Zimmern im Hotel „Brauhaus zum Löwen“.

Nach der Ankunft geht es zur Tourist Information. Dort buchen Sie eine ganz persönliche Stadtführung. Der Stadtrundgang verläuft entlang der Stadtmauer und führt

zur Divi-Blasii-Kirche und zur Sankt Marien-Kirche. Auch das Bauernkriegsmuseum in der Kornmarktkirche ist einen Besuch wert. Im Café und Buchhandlung C. Strecker, bei der Bäckerei Helbing am Untermarkt oder in der Konditorei Menzel legen Sie zwischen-durch eine kleine Pause bei Kaffee und Kuchen ein.

Der Abend klingt mit Thüringer Gerichten und hausgebrautem Bier im Restaurant des „Brauhaus zum Löwen“ aus – an warmen Tagen gern auch im Biergarten mit Blick auf den Kornmarkt.



Samstag: Auf den Spuren des Adels in Gotha

Die Fahrt nach Gotha dauert weniger als eine Stunde. Am Vormittag besuchen Sie Schloss Friedenstein. Es beherbergt herzogliche Wohnräume, ein Theater und drei Museen. Besonders beeindruckend ist das Schlossmuseum mit seinem Festsaal. In der Kunstkammer der Gothaer Herzöge schauen Sie sich besondere Stücke wie zum Beispiel einen vergoldeten Elefanten an.

Nach dem Mittagessen im ebenerdig zugänglichen Restaurant „Pagenhaus“ geht es am Nachmittag ins Herzogliche Museum. Besichtigen Sie hier die Kunstsammlung der Gothaer Herzöge. Auch Gemälde von Rubens und Rembrandt sind zu bewundern. Sehr berühmt ist das Bild vom „Gothaer Liebespaar“. Zum Abschluss schauen Sie in der Tourist-Information Gotha in der Nähe des Rathauses vorbei. Dort finden Sie Köstlichkeiten und Erinnerungen aus der Region. Zurück in Mühlhausen essen Sie im Restaurant Logenhaus zu Abend.



Sonntag: Duftender Abschluss in der Kur- und Rosenstadt Bad Langensalza

Am letzten Tag fahren Sie nach Bad Langensalza. Die Stadt ist bekannt für ihre heilenden Quellen und Rosen. Besonders reizvoll sind hier die Parks und Themengärten. Ein Höhepunkt ist der Japanische Garten. Dort können Sie ausprobieren, wie Japaner früher Tee getrunken haben. Der Rosengarten zeigt 450 verschiedene Rosenarten. Genießen Sie hier den Duft der Blumen.

Ein gemütlicher Spaziergang durch den Kurpark führt am Friederikenschlösschen vorbei zur wunderschönen Altstadt. Hier beeindrucken die liebevoll erneuerten Fachwerkhäuser. Empfehlenswert ist das Glockenspiel. Es erklingt jeden Tag um 12 und 18 Uhr. Am besten hört man es am Brunnen vor dem Rathaus. Vor der Heimfahrt stärken Sie sich noch einmal im Café und Restaurant K3 mit Thüringer Speisen.

Neugierig auf diese Reise? Weitere Informationen unter barrierefrei.thueringen-entdecken.de/unsere-lieblingstouren.

Weimar

Reiche Kulturgeschichte –
charmante Stadt



Weimar ist berühmt für Kultur, Kunst und Moderne. Viele berühmte Menschen wählten die Stadt als Lebensmittelpunkt: die Dichter Goethe und Schiller, die Musiker Johann Sebastian Bach und Franz Liszt und nicht zuletzt die Gründer des Bauhauses. Die Sehenswürdigkeiten der früheren Residenzstadt erwecken Geschichte zum Leben.

Vor mehr als 20 Jahren hat die UNESCO die Bauwerke der Weimarer Klassik ausgezeichnet. Dazu gehören die Dichterhäuser, Parks und Gärten, prächtige Schlösser des Fürstenhauses und die Herzogin Anna Amalia Bibliothek. Auch die Stätten des Bauhauses, gegründet 1919 von Walter Gropius, zählen zum UNESCO-Welterbe. Insgesamt spiegeln die 14 Sehenswürdigkeiten deutsche Kunst- und Kulturgeschichte auf engstem Raum wider.

Auch die politische Geschichte prägt Weimar. Im „Haus der Weimarer Republik“ wird über einen wichtigen Teil der deutschen Vergangenheit berichtet. Das ehemalige Konzentrationslager Buchenwald und das Museum Zwangsarbeit im Nationalsozialismus erinnern an die Verbrechen zwischen 1933 und 1945.

Weimars Gäste besuchen nicht nur Museen. Viele genießen die reizvolle Stadt mit ihren



Cafés, gemütlichen Kneipen, schicken Restaurants und vielen Kulturveranstaltungen.

Einige Weimarer Museen sind barrierefrei zugänglich und tragen das Kennzeichen „Reisen für Alle“. Beispiele sind das Goethe-Nationalmuseum, das Schillerhaus und -Museum, das Bauhaus-Museum Weimar, das Museum Neues Weimar und die Herzogin Anna Amalia Bibliothek sowie das Museum für Ur- und Frühgeschichte. Die Tourist Information Weimar bietet Stadtführungen für Menschen mit Mobilitätseinschränkungen oder Gehörlose an. Informationen zur Reisevorbereitung – zum Beispiel Hotels mit barrierefreien Zimmern – finden Sie auf www.weimar.de/barrierefrei.



[Oben] Bauhaus-Museum Weimar
[Mitte] Gebärdensprachdolmetscherin und Stadtführerin
Birthe Seyfarth [Unten] Haus der Weimarer Republik



Kontakt

Tourist Information Weimar
Markt 4
99423 Weimar
Tel. 0 36 43 - 74 50
tourist-info@weimar.de
www.weimar.de/barrierefrei

Ein Wochenende in Weimar

Zwischen Klassik und Moderne

„Nach Weimar zieht es die Deutschen gewaltig hin; es ist auch einzig in der ganzen Geschichte“, schrieb einst der Musiker Robert Schumann. Auch heute ist Weimar ein Muss für Kulturfreunde aus Deutschland und der ganzen Welt.

Freitag: Willkommen in Weimar!

Nach einer bequemen Anreise per Auto oder Zug heißt Sie die Kulturstadt herzlich willkommen.

In der Innenstadt gibt es viele Übernachtungsmöglichkeiten. Die Traditionshäuser Elephant und Grand Hotel Russischer Hof, das Dorint am Goethepark, das Leonardo Hotel oder das Boutiquehotel Schillerhof bieten Zimmer mit barrierefreiem Komfort.

Starten Sie Ihr Weimar-Wochenende mit einer ganz persönlichen Führung. Der geprüfte Stadtführer Olaf Sundhaus holt seine Gäste am Hotel ab. Auf kurzen Wegen zu besonderen Orten gibt er einen ersten Überblick über Weimar. Dabei erzählt er spannende Geschichten und teilt sein großes Wissen.



Samstag: Auf den Spuren der Weimarer Klassik

Sie starten Ihren Tag mit dem Besuch der Herzogin Anna Amalia Bibliothek und ihrem beeindruckenden Rokosaal. Die Besucherzahl ist begrenzt. Daher sollten Sie rechtzeitig Tickets im Internet, bei der Tourist Information Weimar oder an der Kasse der Bibliothek buchen. Nach der Besichtigung der Bibliothek machen Sie eine Pause auf dem historischen Marktplatz. Zur Mittagszeit stärken Sie sich hier mit der berühmten Thüringer Bratwurst. Ein Besuch der Tourist Information Weimar am Markt lohnt sich ebenfalls. Hier gibt es Karten für eine Abendveranstaltung – zum Beispiel im Deutschen Nationaltheater, im Künstlergarten oder in der Weimarahalle.

Goethe ist eine der wichtigsten Persönlichkeiten Weimars. Am Nachmittag besuchen Sie deshalb das ihm gewidmete Nationalmuseum. Goethes Wohnhaus ist über schmale Türen und enge Treppen zugänglich. Die Dauerausstellung „Lebensfluten – Tatensturm“ im Anbau ist jedoch ebenerdig zu besichtigen. Hier werden



originale Einrichtungs- und Sammlungsgegenstände gezeigt.

Nach dem Museumsbesuch lassen Sie den Tag gemütlich ausklingen. Im Sommer und bei schönem Wetter weht fast ein Hauch von Italien durch die kleinen Gassen und Plätze. Besucher und Einheimische beobachten bei einem Cappuccino das gemütliche Treiben am Frauenplan.

Spaziergänger werden vom Park an der Ilm begeistert sein. Ein Blick auf Goethes Gartenhaus und das Tempelherrenhaus vermittelt einen ersten Eindruck des Landschaftsparks am Rande der Altstadt.

Sonntag: Unterwegs im Quartier Weimarer Moderne

Das Quartier Weimarer Moderne wurde 2019 mit dem Bauhaus-Museum Weimar eröffnet. Am Vormittag erkunden Sie das Museum Neues Weimar. Die Dauerausstellung gibt Einblicke in die kultur- und zeitgeschichtlichen Hintergründe der Weimarer Moderne, die später das Bauhaus geprägt haben.

Vor dem Besuch des Bauhaus-Museums stärken Sie sich am besten im Café Kunstpause. Bei schönem Wetter genießen Sie von der Terrasse einen herrlichen Blick in den Weimarahallenpark.

Am Nachmittag besichtigen Sie die Schätze der weltweit ältesten Bauhaus-Sammlung im Bauhaus-Museum Weimar. Bevor Ihre Weimarer Zeitreise endet, finden Sie im Museumsshop noch Erinnerungen an die Weimarer Moderne.

Neugierig auf diese Reise? Weitere Informationen unter barrierefrei.thueringen-entdecken.de/unsere-liebningstouren.



Urlaubsmagie im Thüringer Wald

Naturabenteuer und Wanderglück



„Ich war immer gerne hier und bin es noch; ich glaube, es kommt von der Harmonie, in der hier alles steht“, schrieb einst Goethe an Schiller. Und bis heute haben diese Worte Gewicht. Es ist das Zusammenspiel aus würziger Luft, glasklaren Quellbächen, Bergwiesen, bewaldeten Gipfeln und dazwischen Kulturstädte mit Theatern und Museen.

„Bin ich weit in der Welt habe ich Verlangen, Thüringer Wald nur nach dir“

Diese Zeilen passen perfekt zu dieser besonderen Gegend. Der Thüringer Wald ist bekannt für seine kulturell bedeutenden Orte und abwechslungsreichen Landschaften. Am bekanntesten ist der uralte Kammweg auf dem Bergrücken des Mittelgebirges: der Rennsteig. Hier kann man wunderbar verweilen, denn die Uhren ticken anders. Egal zu welcher Jahreszeit oder bei welchem Wetter, es gibt immer etwas zu erleben. Dabei können sich die barrierefreien Angebote sehen lassen. Wanderwege und kulturelle Orte gibt es auch für Familien mit Kinderwagen und

Menschen im Rollstuhl, mit Rollator oder anderen altersbedingten Einschränkungen. Einer davon ist das Infozentrum des UNESCO-Biosphärenreservats Thüringer Wald. Es ist größtenteils barrierefrei. Die Ausstellung bietet einen Waldspaziergang zum Mitmachen und ein Mundartquiz. Mit einem Audioguide ist sie auch für Menschen mit Sehbehinderung geeignet. Spannendes zu Pflanzen und Tieren erfahren Sie im Naturpark-Haus Leutenberg. Es trägt wie auch das GoetheStadtMuseum in Ilmenau das Kennzeichen "Reisen für Alle".

Verrückt nach Wanderglück

Wer Berge mag und gern in freier Natur

unterwegs ist: auf in den Thüringer Wald! Hier gibt es sieben Berge mit über 900 Metern Höhe und wunderschöne Wanderwege mit tollen Ausblicken. Zu empfehlen ist zum Beispiel der barrierefreie Rundweg in Masserberg. Auf fast 800 Metern Höhe ist die Luft besonders gut. Auch in Oberhof gibt es barrierefreie Rundwege. Sie sind als Wanderwege für Familien mit Kinderwagen gedacht. Daher eignen sie sich auch für Menschen, die sich nur eingeschränkt bewegen können. Die zwei bis drei Kilometer langen Wege führen unter anderem zum Rennsteiggarten. Dort können Sie sich Gebirgspflanzen aus aller Welt anschauen.

Vom einen Kilometer langen Rundweg auf dem grünen Lerchenberg in Zella-Mehlis haben Sie eine herrliche Sicht auf die waldreiche Umgebung. In der Stadt kann man außerdem das Stadtmuseum in der Beschuanstalt sowie das Technische Museum Gesenkschmiede erkunden.

Ein besonderes Erlebnis ist die Fahrt mit der Thüringer Bergbahn. In knapp 20 Minuten überwindet man 323 Höhenmeter völlig mühelos und barrierefrei. Am Zielort Lichtenhain genießen Sie wunderschöne Ausblicke ins wildromantische Schwarzatal.

Weißer Winterpracht barrierefrei erleben

Auch mit Mobilitätseinschränkung Wintersport im Thüringer Wald? Aber sicher! In den Wintersporthallen in Ilmenau und Oberhof können Sie das ganze Jahr über und bei jeder Wetterlage selbst aktiv werden. In der LOTTO Thüringen Skisport-HALLE Oberhof kann man wie paralympische Spitzensportler schwungvolle Runden drehen.



[Oben] Rundweg auf dem Lerchenberg in Zella-Mehlis
[Mitte] Barrierefreies Skivergnügen mit ausgeliehenem Sitzschlitten in Oberhof [Unten] Erlebnis Thüringer Bergbahn im Schwarzatal



Kontakt

Regionalverbund Thüringer Wald e. V.
Bahnhofstraße 4 – 8 (Haus der Wirtschaft)
98527 Suhl
Tel. 0 36 81 - 35 30 52 0
service@thueringer-wald.com
www.thueringer-wald.com

Bad Liebenstein mit Komfort erleben

Ein Wochenende im Grünen

Bad Liebenstein ist ein Heilbad im Thüringer Wald. Die Stadt ist ein tolles Ziel für ein abwechslungsreiches und komfortables Wochenende für jedes Alter.

Freitag: Herzlich willkommen im Heilbad fürs Herz!

Sie kommen mit dem Zug, dem Bus oder dem Auto an. Ihr barrierefrei gestaltetes Apartment im Hotel Herzog Georg bietet viel Platz für die ganze Familie. Das gemeinsame Abendessen aus der regionalen Küche genießen Sie im großzügigen Restaurant des Hotels. Zum Abschluss des Tages lohnt sich ein Bummel durch den Neuen Kurpark oder den Kneipp-Vital-Park mit barrierefrei begehbarer Heilwasser-Kneipp-Anlage.



Samstag: Höhlenführung, Kutschfahrt und kulinarische Genüsse

Besuchen Sie nach dem Frühstück die Tourist-Information. In den ebenerdigen Räumen mit bequemen Sitzmöglichkeiten erhalten Sie Informationen und Tipps für Ihr Wochenende. Hier gibt es auch Karten für eine Führung durch die Altensteiner Höhle mit ihren eindrucksvollen Gängen und Hallen. Ein besonderer Höhepunkt: Mit dem "3D-Mapping" werden virtuelle Welten an den Höhlenwänden dargestellt.

Nach einer Pause im Eiscafé "Polarstern" geht es weiter zum Neuen Kurpark. Dort wartet eine vorab gebuchte Elektro-Kutsche auf Sie. Die gemütliche Fahrt führt entlang der Kurpromenade zum Brunnentempel. Hier verkosten Sie das berühmte Heilwasser und werfen einen Blick auf das farbenfrohe Teppichbeet im Brunnentempelgarten. Anschließend fahren Sie

zum Historischen Kurpark für einen kurzen Spaziergang. Die Kneipp-Anlage bietet bei schönem Wetter eine willkommene Erfrischung. Weiter geht es mit der Kutsche durch das Kurviertel zum Elisabethpark. Zum Abschluss werfen Sie einen ersten Blick auf Schloss und Park Altenstein – das Ziel des morgigen Ausflugs.

Der Abend klingt im Restaurant "bierfein" bei regionalen Gerichten und selbstgebrautem Stupps-Bier an der längsten Biertheke Thüringens aus.

Sonntag: Entdecken, genießen und erholen im Schlosspark Altenstein

Am letzten Tag geht es mit dem Bus oder dem eigenen Auto noch einmal zu Schloss und Park Altenstein. Gut begehbarer Wege mit vielen Sitzgelegenheiten führen an Baumriesen und prachtvollen Beetanlagen vorbei. Von der Aussichtsterrasse haben Sie einen weiten Blick über das Werratal.

Sind Sie mit Kindern unterwegs? Dann leihen Sie sich in der Tourist-Information oder im Besucherzentrum des Schlosses



einen Entdecker-Rucksack aus. Die ganze Familie hilft dem Drachen Bruno bei der Suche nach seiner Schwester Viola und lernt mit Entdeckerkarte, Fernglas und Lupe ganz spielerisch den Schlosspark kennen.

Zum Abschluss gönnen Sie sich einen Kaffee und ein Stück Kuchen im gemütlichen Café Altenstein.

Neugierig auf diese Reise? Weitere Informationen unter barrierefrei.thueringen-entdecken.de/unsere-liebningstouren.



Südharz Kyffhäuser

Unterwegs im Norden Thüringens



Das Eichsfeld

Urlaub in der Mitte Deutschlands



Vom Harz bis zur Unstrut begeistert der Südharz Kyffhäuser mit einer Mischung aus Kultur und Genuss. Hier trifft der süße Goethe den gemalten Müntzer. Und dazu ein Korn.

Anreise und Übernachtung

Mit dem Auto sind Sie über die Autobahnen A71 und A38 schnell vor Ort. Mit dem Zug sind die Städte Nordhausen, Sondershausen, Heringen/Helme, Berga/Kelbra und Sangerhausen gut erreichbar.

Es gibt viele Übernachtungsmöglichkeiten: Ferienwohnungen, Pensionen, Gruppenunterkünfte, Campingplätze und verschiedene Hotels. Für jeden Geschmack ist etwas dabei – sei es stilvoll, ländlich oder ausgefallen. Barrierefreie Zimmer finden Sie im Jugendgästehaus Rothleimmühle in Nordhausen und im modernen Designhotel Hotel Anger 5 im Zentrum von Bad Frankenhausen.

Rundum faszinierend

Auf dem Schlachtberg über Bad Frankenhausen steht das Panorama Museum. Der kreisrunde Bau beherbergt im Inneren ein großes Rundgemälde. Es wurde von Werner Tübke zu Zeiten der ehemaligen DDR geschaffen. Auf einer Fläche von 14 x 123 Metern zeigt es wichtige Ereignisse des Deutschen Bauernkrieges.

Kulinarische Weltreise

Thüringen ist bekannt für Bratwurst und Korn. In Nordhausen können Sie die kleine Brennerei „Echter Nordhäuser Traditionsbrennerei“ besuchen. Das Museum ist ebenerdig zugänglich. Aber Nordthüringen bietet auch süße Leckereien. In der Goethe Chocolaterie in Oldisleben werden hochwertige Schokolade und Kaffee verarbeitet. Diese können Sie im dortigen Café genießen.

Mit der Bahn um die Welt

Die Modellbahn Wiehe begeistert Kleine und Große. Sie ist die größte Modellbahnganzjahresschau der Welt. Die Ausstellung nimmt Sie mit auf eine Reise nach Nordamerika, Thüringen, den Harz und China.

Das Eichsfeld liegt im Herzen Deutschlands. Die Region hat viele Burgen, historische Städte und kleine Dörfer. Erkunden Sie die Besonderheiten mit allen Sinnen. Erleben Sie Natur pur.

Anreise und Übernachtung

Ins Eichsfeld reisen Sie am besten mit dem Auto. Sie erreichen die Region über die Autobahnen A7 und A38. Für die Anreise mit dem Zug nutzen Sie die Bahnhöfe Heilbad Heiligenstadt und Leinefelde. In den Städten und Dörfern gibt es gemütliche Hotels, familiengeführte Pensionen oder auch Ferienwohnungen. Barrierefrei zugängliche Zimmer bieten zum Beispiel das Hotel am Vitalpark oder die Kurparkklinik in Heilbad Heiligenstadt.

Natur pur

Im Alternativen Bärenpark in Worbis finden Bären und Wölfe ein neues Zuhause. Auf einer großen Freianlage können Sie die Tiere in der Natur beobachten. Im südwestlichen Eichsfeld befindet sich der Naturpark Eichsfeld-Hainich-Werratal. Dort liegt auch das Naturparkzentrum Fürstenhagen. Erleben Sie hier die Natur hautnah. Entdecken Sie den Garten der Sinne, den Barfußpfad, die Märchenhütte, das Erlebnisbaumhaus oder den Eibenlehrpfad.

Entspannung & Gesundheit

Ein Ort der Ruhe und Entspannung ist der Vitalpark in Heilbad Heiligenstadt. Die

große Badelandschaft bietet grenzenlosen Badespaß. In der Saunawelt tanken Sie neue Energie. Außerdem gibt es eine direkte Verbindung zum Hotel am Vitalpark.

Barrierefrei unterwegs im Eichsfeld

Für viele Betriebe im Eichsfeld spielen Barrierefreiheit und Komfort eine große Rolle. Zum Beispiel sind der Alternative Bärenpark in Worbis und das Naturparkzentrum in Fürstenhagen nach dem Kennzeichnungssystem „Reisen für Alle“ geprüft. Das Hotel am Vitalpark, der Vitalpark und die Kurparkklinik in Heilbad Heiligenstadt sind auf dem Weg zur Kennzeichnung.

Kontakt

Tourismusverband
Südharz Kyffhäuser e. V.
Markt 8
99706 Sondershausen
Tel. 0 36 32 - 74 13 17
info@region-suedharz-kyffhaeuser.de
www.region-suedharz-kyffhaeuser.de

Kontakt

HVE Eichsfeld Touristik e.V.
Conrad-Hentrich-Platz 1
37327 Leinefelde-Worbis
Tel. 0 36 05 - 20 06 76 0
info@eichsfeld.de
www.eichsfeld.de

Wanderlust trifft Meeresrauschen

Barrierefrei am Zeulenrodaer Meer



O [Oben] Im Bio-Seehotel Zeulenroda sind Gäste jeden Alters herzlich willkommen
I [Unten] Barrierefreiheit am Zeulenrodaer Meer: über die Rampe am Strandbad direkt bis ins Wasser, Verleih von Rollstühlen und Rollatoren im Tourismuszentrum Zeulenrodaer Meer

Willkommen am „Zeulenrodaer Meer“ im wunderschönen Thüringer Vogtland. Die Gegend hat eine besondere Anziehungskraft. Nachhaltiger, sanfter Tourismus für jedermann spielt hier eine bedeutende Rolle. Die gesamte Urlaubsregion wurde erst 2012 für den Tourismus freigegeben. Zuvor versorgte die Talsperre Zeulenroda einen Großteil Ostthüringens mit Trinkwasser.

Anreise und Übernachtung

Die zentrale Lage nahe der Autobahnen A4 und A9 ermöglicht eine einfache Anreise mit dem Auto. Durch die Anbindung an die Bahnstrecke Leipzig-Hof und den barrierefreien Bahnhof in Zeulenroda bietet sich aber auch eine Fahrt mit dem Zug an. Allerdings ist der ÖPNV in der Region noch nicht durchgehend barrierefrei.

Am Zeulenrodaer Meer gibt es viele kleine Pensionen und Ferienwohnungen. Doch auch Hotelliebhaber finden etwas – zum Beispiel das 4-Sterne-Superior Bio-Seehotel Zeulenroda direkt an der Talsperre Zeulenroda. Das Haus bietet eine tolle Aussicht, einen hervorragenden Spa-Bereich und mehrere barrierefreie Zimmer. Die neu errichteten MANOAH-

Ferienhäuser und einige Ferienhäuser im Bungalowdorf Zadelsdorf sind ebenfalls für Rollstuhlfahrer geeignet. Weitere barrierefreie Zimmer befinden sich im Kastanienhof und in der Pension Sonnenhof.

Aktiv sein an der Talsperre

Der Talsperrenweg Zeulenroda ist ein hochwertiger und ausgezeichneter Wanderweg mit knapp 90 Prozent naturbelassenen Wegen. Auf dem 45 Kilometer langen Talsperrenweg um die beiden Stauseen im Weidatal erleben Wanderer ganz besondere Momente. An der Vorsperre Riedelmühle können Schwäne und andere Tiere bei der Brut beobachtet werden. Sogar der seltene Eisvogel lässt sich hin und wieder erblicken. Der 3 Kilometer lange

Rundweg um die Vorsperre Riedelmühle ist auch mit einem Rollator oder Kinderwagen befahrbar. Hier ist es empfehlenswert, mit dem Auto bis zum Wanderparkplatz Läwitz zu fahren.

Der 3,5 Kilometer lange Promenadenweg zwischen dem Bio-Seehotel und dem Strandbad Zeulenroda führt die Wanderer barrierefrei direkt am Wasser entlang. Kinder toben an vielen Spiel- und Sportstationen oder lernen, wie man eine Sonnenuhr abliest. Wasserfans führt eine Rampe

am Strandbad bis ins Wasser und ermöglicht Badespaß für Alle.

Tipps für jede Jahreszeit

An trüben Tagen laden das barrierefrei gestaltete Städtische Museum oder das jederzeit frei zugängliche Tiergehege Zeulenroda zu einem Besuch ein. Hier kommt keine Langeweile auf. Der staatlich anerkannte Erholungsort Zeulenroda hat das ganze Jahr über spannende Angebote für seine Gäste!



Kontakt

Tourismuszentrum Zeulenrodaer Meer
Bleichenweg 30
07937 Zeulenroda-Triebes
Tel. 03 66 28 - 98 70 64
tourismus@zeulenroda-triebes.de
www.zeulenrodaer-meer.de

Die Thüringer Tourismus GmbH kümmert sich seit mehr als 10 Jahren um barrierefreies Reisen. Eine Hauptaufgabe war stets die Bereitstellung von zuverlässigen und geprüften Angaben zur Barrierefreiheit. Etwa 370 touristische Einrichtungen wurden von ausgebildeten Fachleuten besucht und vermessen. Informationen zur Zugänglichkeit von Sehenswürdigkeiten, Ausflugszielen und Unterkünften finden Sie auf: barrierefrei.thueringen-entdecken.de

„Reisen für Alle“ – Geprüft. Verlässlich. Detailliert.

Das Kennzeichen „Reisen für Alle“ gibt es in ganz Deutschland. Es wurde gemeinsam von Tourismusorganisationen und Interessensvertretungen für Menschen mit Behinderung entwickelt. Gut ausgebildete Fach-

leute prüfen die Betriebe anhand einheitlicher Fragebögen. Im Internet erhalten die Gäste dann genaue und geprüfte Informationen zur Barrierefreiheit der Einrichtungen. Außerdem gibt es in den Betrieben geschultes Personal.

Weitere Gütesiegel



Für Familien.

Die Auszeichnung „Familienfreundlich“ wird vor Ort geprüft. Sie steht für zugeschnittene Angebote für Familien mit Babys bis hin zu Jugendlichen.

www.thueringen-familienfreundlich.de



i-Markte für Tourist-Informationen.

Die in ganz Deutschland anerkannte Auszeichnung erhalten Tourist-Informationen mit gutem Service und sehr guter Beratung. In Thüringen führt die Thüringer Tourismus GmbH im Namen des Deutschen Tourismusverbandes die Prüfung durch. Aktuell tragen rund 50 Tourist-Informationen in Thüringen die begehrte i-Markte.

<https://thueringen.tourismusnetzwerk.info/wissen/qualitaetsinitiativen/i-marke/>



Kennzeichnungen



Information zur Barrierefreiheit: Es liegen detaillierte und geprüfte Informationen zur Barrierefreiheit für alle Gästegruppen vor.



Barrierefreiheit geprüft: Zusätzlich sind die Qualitätskriterien für bestimmte Gästegruppen teilweise oder vollständig erfüllt.

Die Kennzeichnung **Barrierefreiheit geprüft** liegt in zwei Qualitätsstufen und für alle Gästegruppen vor:



Barrierefreiheit geprüft: barrierefrei: Die Qualitätskriterien sind für die dargestellte Gästegruppe erfüllt.



Barrierefreiheit geprüft: teilweise barrierefrei: Das „i“ im Piktogramm bedeutet, dass die Qualitätskriterien für die dargestellte Gästegruppe teilweise erfüllt sind. Man sollte nachlesen, ob das Angebot den eigenen Ansprüchen genügt.

Barrierefreiheit geprüft:

barrierefrei teilweise barrierefrei



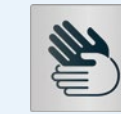
Menschen mit Gehbehinderung



Rollstuhlfahrer:innen



Menschen mit Hörbehinderung



Gehörlose Menschen



Menschen mit Sehbehinderung



Blinde Menschen



Menschen mit kognitiven Beeinträchtigungen

Die aktuellen Qualitätskriterien des bundesweit gültigen Kennzeichnungssystems „Reisen für Alle“ finden Sie unter www.reisen-fuer-alle.de/qk

Eine Übersicht der in Thüringen nach „Reisen für Alle“ geprüften Betriebe gibt es auf den nachfolgenden Seiten.

Übersicht der nach „Reisen für Alle“ geprüften Betriebe



Eichsfeld

Unterkünfte

01 Hotel am Vitalpark ★★★★
- SUPERIOR -
In der Leineau 2
37308 Heilbad Heiligenstadt
Tel. 0 36 06 - 66 37 0
www.hotel-am-vitalpark.de

Zum Redaktionsschluss im Kennzeichnungsprozess – Informationen unter barrierefrei.thueringen-entdecken.de

01 Kurparkklinik
Felgentor 4
37308 Heilbad Heiligenstadt
Tel. 0 36 06 - 66 30
www.kurparkklinik-heiligenstadt.de

Zum Redaktionsschluss im Kennzeichnungsprozess – Informationen unter barrierefrei.thueringen-entdecken.de

Sehenswürdigkeiten & Freizeit

01 VITALPARK
In der Leineau 1
37308 Heilbad Heiligenstadt
Tel. 0 36 06 - 66 39 0
www.vitalpark-heiligenstadt.de

Zum Redaktionsschluss im Kennzeichnungsprozess – Informationen unter barrierefrei.thueringen-entdecken.de

02 Naturpark Eichsfeld-Hainich-Werratal
Naturparkzentrum und Verwaltung
Fürstenhagen
Dorfstraße 40
37318 Uder
Tel. 03 61 - 57 39 15 00 1
www.naturpark-ehw.de



03 Alternativer Bärenpark® Worbis
Duderstädter Allee 49
37339 Leinefelde-Worbis
Tel. 03 60 74 - 20 09 0
www.baer.de



Südharz und Kyffhäuser

Unterkünfte

04 Hotel garni Anger 5 ★★★★
- SUPERIOR -
Anger 5
06567 Bad Frankenhausen
Tel. 03 46 71 - 56 99 0
www.hotel-anger5.de



05 Jugendgäste- und Bildungshaus Rothleimmühle
Parkallee 2
99734 Nordhausen
Tel. 0 36 31 - 90 23 91
www.jugendherberge-thueringen.de



Sehenswürdigkeiten & Freizeit

04 Panorama Museum Bad Frankenhausen
Am Schlachtberg 9
06567 Bad Frankenhausen
Tel. 03 46 71 - 61 90
www.panorama-museum.de



05 Echter Nordhäuser Traditionsbrennerei
Grimmelallee 11
99734 Nordhausen
Tel. 0 36 31 - 63 63 63
www.traditionsbrennerei.de



Die in dieser Übersicht dargestellten Betriebe waren zum Redaktionsschluss im August 2024 nach "Reisen für Alle" geprüft bzw. befanden sich im Kennzeichnungsprozess. Die Thüringer Tourismus GmbH ist bestrebt, noch weitere Einrichtungen für das deutschlandweite Kennzeichnungssystem zu gewinnen. Den aktuellen Stand der nach „Reisen für Alle“ geprüften Thüringer Betriebe finden Sie auf barrierefrei.thueringen-entdecken.de

Die Nummerierung zeigt Ihnen die Lage der Orte auf der Thüringen-Karte auf [Seite 5](#).

Welterbergregion Wartburg Hainich

Service & Information

06 Touristinformation Bad Langensalza
Bei der Marktkirche 11
99947 Bad Langensalza
Tel. 0 36 03 - 83 44 24
www.badlangensalza.de



07 Tourist-Information Eisenach & Buchungsservice
Markt 24 (Stadtschloss)
99817 Eisenach
Tel. 0 36 91 - 79 23 0
www.eisenach.info



08 Gotha adelt – Tourist-Information & Shop
Hauptmarkt 40
99867 Gotha
Tel. 0 36 21 - 51 04 50
www.gotha-adelt.de/tourist-information-gotha/



09 Tourist Information Mühlhausen
Ratsstraße 20
99974 Mühlhausen
Tel. 0 36 01 - 40 47 70
www.tourismus.muehlhausen.de



Unterkünfte

10 Biohotel Stiftsgut Wilhelmglücksbrunn Biobistro
Wilhelmglücksbrunn 1
99831 Amt Creuzburg
Tel. 03 69 26 - 71 00 32 0
www.wilhelmgluecksbrunn.de



11 **Jugendherberge Lauterbach –
Urwald-Life-Camp**
Harsbergstraße 4
99826 Lauterbach
Tel. 0 36 43 - 85 00 01 13
www.harsberg.jugendherberge.de



12 **Landgasthof Alter Bahnhof
Heyerode bei Mühlhausen** ★★ ★
Bahnhofstraße 69
99988 Heyerode
Tel. 03 60 24 - 62 31 0
www.landgasthof-hainich.de



13 **Schlosshotel am Hainich** ★★★
OT Behringen
Hauptstraße 98
99820 Hørselberg-Hainich
Tel. 03 62 54 - 85 09 0
www.schlosshotelhainich.de



09 **Hotel „Brauhaus zum Löwen“** ★★★
- SUPERIOR -
Felchtaer Straße 2-4
99974 Mühlhausen
Tel. 0 36 01 - 47 10
www.brauhaus-zum-loewen.de



09 **Hotel Stadt Mühlhausen**
Kasseler Straße 5
99974 Mühlhausen
Tel. 0 36 01 - 49 80
www.muehlhausen-hotel.de



09 **Jugendherberge Mühlhausen**
Auf dem Tonberg 1
99974 Mühlhausen
Tel. 0 36 43 - 85 00 01 19
www.muehlhausen.jugendherberge.de



14 **Hotel 1601**
Ziddelstraße 17 A
99830 Treffurt
Tel. 03 69 23 - 82 01 55
www.hotel1601.de



15 **WaldResort – Am Nationalpark Hainich**
OT Weberstedt
Am Hainich 11
99991 Unstrut-Hainich
Tel. 03 60 22 - 18 81 0
www.waldresort-hainich.de



Sehenswürdigkeiten & Freizeit

06 **Friederiken Therme**
Böhmenstraße 5
99947 Bad Langensalza
Tel. 0 36 03 - 39 76 0
www.friederikentherme.de

Zum Redaktionsschluss im Kennzeichnungsprozess – Informationen unter barrierefrei.thueringen-entdecken.de

06 **Japanischer Garten KOFUKU NO NIWA**
Kurpromenade 15
99947 Bad Langensalza
Tel. 0 36 03 - 83 44 24
www.badlangensalza.de



06 **Rosengarten**
Vor dem Klagetor 3
99947 Bad Langensalza
Tel. 0 36 03 - 83 44 24
www.badlangensalza.de



07 **Lutherhaus Eisenach**
Lutherplatz 8
99817 Eisenach
Tel. 0 36 91 - 29 83 - 0
www.lutherhaus-eisenach.com



08 **Herzogliches Museum
Friedenstein Stiftung Gotha**
Schlossplatz 2
99867 Gotha
Tel. 0 36 21 - 82 34-0
www.friedenstein-stiftung.de



08 **Schloss Friedenstein
Friedenstein Stiftung Gotha**
Schlossplatz 1
99867 Gotha
Tel. 0 36 21 - 82 34-0
www.friedenstein-stiftung.de



09 **Divi-Blasii-Kirche**
Untermarkt 7
99974 Mühlhausen
Tel. 0 36 01 - 44 65 16
www.muehlhausen.de/tourismus/sehenswuerdigkeiten/kirchen/divi-blasii-kirche/ und www.ekmhl.de

Zum Redaktionsschluss im Kennzeichnungsprozess – Informationen unter barrierefrei.thueringen-entdecken.de

09 **Freibad am Schwanenteich**
Poppenröder Gasse 2
99974 Mühlhausen
Tel. 0 36 01 - 88 83 75 7
www.freibad-am-schwanenteich.de



09 **Bauernkriegsmuseum Kornmarktkirche**
Kornmarkt
99974 Mühlhausen
Tel. 0 36 01 - 85 66 0
www.mhl-museen.de

Zum Redaktionsschluss im Kennzeichnungsprozess – Informationen unter barrierefrei.thueringen-entdecken.de

09 **Kulturhistorisches Museum**
Kristanplatz 7
99974 Mühlhausen
Tel. 0 36 01 - 85 66 0
www.mhl-museen.de

Zum Redaktionsschluss im Kennzeichnungsprozess – Informationen unter barrierefrei.thueringen-entdecken.de

09 **Museum Sankt Marien | Müntzgedenkstätte**
Bei der Marienkirche
99974 Mühlhausen
Tel. 0 36 01 - 85 66 0
www.mhl-museen.de

Zum Redaktionsschluss im Kennzeichnungsprozess – Informationen unter barrierefrei.thueringen-entdecken.de

09 **Museumsgalerie Allerheiligenkirche**
Steinweg
99974 Mühlhausen
Tel. 0 36 01 - 85 66 0
www.mhl-museen.de

Zum Redaktionsschluss im Kennzeichnungsprozess – Informationen unter barrierefrei.thueringen-entdecken.de



09

Stadtbibliothek „Jakobikirche“

Sankt Jakobi 1
99974 Mühlhausen
Tel. 0 36 01 - 45 24 50
www.muehlhausen.de/rathaus-erkunden/stadtverwaltung/stadtarchiv-stadtbibliothek/stadtbibliothek-jakobikirche/



09

THÜRINGENTHERME

Lindenbühl 10
99974 Mühlhausen
Tel. 0 36 01 - 40 12 3
www.thuringentherme.de



16

Baumkronenpfad, Erlebniswelten und Abenteuerwildnis „Im Reich des Fagati“

OT Alterstedt
Thiemsburg 1
99991 Unstrut-Hainich
(Adresse für die Navigation)
Tel. 0 36 03 - 82 58 43
www.baumkronen-pfad.de



16

Waldpromenade am Baumkronenpfad

OT Alterstedt
Thiemsburg 1
99991 Unstrut-Hainich
(Adresse für die Navigation)
Tel. 03 61 - 57 39 14 00 0
www.nationalpark-hainich.de

**Die Landeshauptstadt Erfurt****Service & Information**

17

Erfurt Tourist Information

[Bild rechts]

Benediktsplatz 1
99084 Erfurt
Tel. 03 61 - 66 40 0
www.erfurt-tourismus.de

**Unterkünfte**

17

BEST WESTERN PLUS Hotel Excelsior★★★★
- GARNI -

Bahnhofstraße 35
99084 Erfurt
Tel. 03 61 - 56 70 0
www.bwexcelsior-erfurt.de



18

BEST WESTERN Hotel Erfurt-Apfelstädt

★★★★

Riedweg 1
99192 Apfelstädt
Tel. 03 62 02 - 85 0
www.hotel-erfurt-afpelstaedt.de
www.erfurt-afpelstaedt.bestwestern.de



17

Campingpark Erfurt

Rudolstädter Straße 83c
99099 Erfurt
Tel. 01 76 - 95 53 17 46
www.campingpark-erfurt.de



17

DAS KEHRS – Hotel auf dem Petersberg

★★★★

Petersberg 18
99084 Erfurt
Tel. 03 61 - 60 19 60 0
www.hotel-daskehers.de



17

Good Morning

Über dem Feldgarten 9
99098 Erfurt
Tel. 03 61 - 44 12 10 0
www.ligula.se/goodmorninghotels/erfurt



17

Hotel Am Kaisersaal★★★★
- SUPERIOR -

Hotel garni
Futterstraße 8
99084 Erfurt
Tel. 03 61 - 65 85 60
www.hotel-am-kaisersaal.de



17

Katholisches Bildungshaus St. Ursula

Trommsdorffstraße 29
99084 Erfurt
Tel. 03 61 - 60 11 40
www.bildungshaus-st-ursula.de



17

Mercure Hotel Erfurt Altstadt

★★★★

Meienbergstraße 26/27
99084 Erfurt
Tel. 03 61 - 59 49 0
www.mercure-erfurt.de



17

Radisson Blu Hotel Erfurt

★★★★

Juri-Gagarin-Ring 127
99084 Erfurt
Tel. 03 61 - 55 10 0
www.radissonblu.com
www.radisson-erfurt.de



17

Wohnmobilstellplatz „Tor zur Stadt Erfurt“

Gothaer Straße 30
99094 Erfurt
Tel. 03 61 - 65 31 48 20
www.erfurt-wohnmobil.de

**Sehenswürdigkeiten & Freizeit**

17

Alte Synagoge Erfurt

Waagegasse 8
99084 Erfurt
Tel. 03 61 - 65 51 66 6
www.juedisches-leben.erfurt.de



17

Mittelalterliche Mikwe in Erfurt

Kreuzgasse / Waagegasse 8 (Postadresse)
99084 Erfurt
Tel. 03 61 - 65 51 66 6
www.juedisches-leben.erfurt.de



17

Angermuseum Erfurt

Anger 18
99084 Erfurt
Tel. 03 61 - 65 51 65 0
www.kunstmuseen.erfurt.de



17

Deutsches Gartenbaumuseum

Gothaer Straße 50
99094 Erfurt
Tel. 03 61 - 22 39 90
www.gartenbaumuseum.de



17

egapark

Gothaer Straße 38
99094 Erfurt
Tel. 03 61 - 56 43 73 7
www.egapark-erfurt.de



17 Erinnerungsort Topf & Söhne – Die Ofenbauer von Auschwitz

Sorbenweg 7
99099 Erfurt
Tel. 03 61 - 65 51 68 1
www.topfundsoehne.de



17 Gedenk- und Bildungsstätte Andreasstraße

Andreasstraße 37a
99084 Erfurt
Tel. 03 61 - 21 92 12 0
www.stiftung-ettersberg.de/barrierefreiheit



17 Kommandantenhaus – Ausstellung und Besucherzentrum

Petersberg 3
99084 Erfurt
Tel. 03 61 - 66 40 17 0
www.petersberg-erfurt.de



17 Kultur: Haus Dacheröden

Erfurter Herbstlese e. V.
Anger 37
99084 Erfurt
Tel. 03 61 - 64 41 23 75
www.dacheroeden.de



17 KUNSTHALLE Erfurt im Haus zum Roten Ochsen

Fischmarkt 7
99084 Erfurt
Tel. 03 61 - 65 55 66 6
www.kunstmuseen.erfurt.de



17 Theater Erfurt

Theaterplatz 1
99084 Erfurt
Tel. 03 61 - 22 33 15 5
www.theater-erfurt.de



Gastronomie

17 BLOCK HOUSE RESTAURANT Erfurt

Anger 39
99084 Erfurt
Tel. 03 61 - 78 92 71 74
www.block-house.de/restaurants/erfurt/erfurt



17 Köstritzer – Zum Güldenen Rade

Marktstraße 50
99084 Erfurt
Tel. 03 61 - 56 13 50 6
www.zum-gueldenen-rade.de



17 Restaurant Classico im Radisson Blu Hotel Erfurt

Juri-Gagarin-Ring 127
99084 Erfurt
Tel. 03 61 - 55 10 0
www.radisson-erfurt.de/restaurant



17 Restaurant PEBERG

Petersberg 18
99084 Erfurt
Tel. 03 61 - 60 19 60 60 1
www.restaurant-peberg.de



17 Restaurant Zum Rebstock im Hotel Mercure Erfurt Altstadt

Meienbergstraße 26/27
99084 Erfurt
Tel. 03 61 - 59 49 51 8
www.restaurant-zum-rebstock.de



Sie möchten auf Ihrer Reise auch sportlich aktiv werden – dann schauen Sie nach unseren Handbike-Touren auf barrierefrei.thueringen-entdecken.de/de/handbike-touren.

Weimar und das Weimarer Land

Unterkünfte

19 Romantik Schlossgut Auerstedt

Schlosshof
99518 Auerstedt
Tel. 03 64 61 - 87 76 2
www.auerstedt.org



20 Hotel an der Therme Bad Sulza

Wunderwaldstraße 2
99518 Bad Sulza
Tel. 03 64 61 - 91 00 0
www.hotel-an-der-therme.de



Sehenswürdigkeiten & Freizeit

20 Toskana Therme Bad Sulza mit Liquid Sound® und Saunawelt

Wunderwaldstraße 2a
99518 Bad Sulza
Tel. 03 64 61 - 91 81 0
www.toskana-therme.de



21 Thüringer Freilichtmuseum Hohenfelden

Am Eichenberg 1
99448 Hohenfelden
Tel. 03 64 50 - 30 28 5 u. 43 91 8 (Info-Hotline)
www.freilichtmuseum-hohenfelden.de



22 Bauhaus-Museum Weimar

Stéphane-Hessel-Platz 1
99423 Weimar
Tel. 03 64 43 - 54 54 00 (Besucherservice)
u. 54 59 50 1 / 54 59 50 2
www.klassik-stiftung.de



Die Erläuterungen zu den Kennzeichnungen und Gütesiegeln finden Sie auf den **Seiten 28/29**.

22 Goethe-Nationalmuseum und Wohnhaus

Frauenplan 1
99423 Weimar
Tel. 03 64 43 - 54 54 00 (Besucherservice)
u. 54 59 30 0
www.klassik-stiftung.de



22 Herzogin Anna Amalia Bibliothek

Platz der Demokratie 1
99423 Weimar
Tel. 03 64 43 - 54 54 00 (Besucherservice)
u. 54 59 40 0
www.klassik-stiftung.de



22 Museum für Ur- und Frühgeschichte Thüringens

Humboldtstraße 11
99423 Weimar
Tel. 03 64 43 - 81 83 30
www.alt-thueringen.de



22 Museum Neues Weimar [Bild unten]

Jorge-Semprún-Platz 5
99423 Weimar
Tel. 03 64 43 - 54 54 00 (Besucherservice)
u. 54 59 54 0
www.klassik-stiftung.de



22 Schiller-Museum & Wohnhaus

Schillerstraße 12
99423 Weimar
Tel. 03 64 43 - 54 54 00 (Besucherservice)
u. 54 59 36 0
www.klassik-stiftung.de



Thüringer Wald und Rhön

Service & Information

23 Tourist-Information Bad Liebenstein

Herzog-Georg-Straße 17
36448 Bad Liebenstein
Tel. 03 69 61 - 69 32 0
www.bad-liebenstein.de/tourist-information



24 Touristinformation Frauenwald

OT Frauenwald / Nordstraße 96
98694 Ilmenau
Tel. 03 67 82 - 61 92 5
www.ilmenau.de/frauenwald-tourismus

Zum Redaktionsschluss im Kennzeichnungsprozess – Informationen unter barrierefrei.thueringen-entdecken.de



24 Ilmenau-Information

Am Markt 1
98693 Ilmenau
Tel. 0 36 77 - 60 03 00
www.ilmenau.de



24 Touristinformation Stützerbach – Haus des Gastes

OT Stützerbach / Papiermühlenstraße 1
98694 Ilmenau
Tel. 03 67 84 - 50 21 1
www.ilmenau.de/stuetzerbach-tourismus

Zum Redaktionsschluss im Kennzeichnungsprozess – Informationen unter barrierefrei.thueringen-entdecken.de



25 Tourist-Information Zella-Mehlis

Louis-Anschütz-Straße 12
98544 Zella-Mehlis
Tel. 0 36 82 - 48 28 40 bzw. 85 28 50
www.tourismus.zella-mehlis.de



Unterkünfte

26 Landessportschule Bad Blankenburg

Wirbacher Straße 10
07422 Bad Blankenburg
Tel. 03 61 - 34 05 45 70
www.sportschule-badblankenburg.de



23 Hotel Herzog Georg

Herzog-Georg-Straße 36
36448 Bad Liebenstein
Tel. 03 69 61 - 55 0
www.herzog-georg.de



23 Kurparkklinik Dr. Lauterbach-Klinik GmbH

Heinrich-Mann-Straße 5
36448 Bad Liebenstein
Tel. 03 69 61 - 79 0
oder 08 00 - 00 79 80 0
www.dr-lauterbach-klinik.de



24 Jugendherberge Ilmenau

Am Stollen 49
98693 Ilmenau
Tel. 0 36 43 - 85 00 01 17
www.ilmenau.jugendherberge.de



24 Naturcamp Meyersgrund

OT Manebach
Schmücker Straße 91
98693 Ilmenau
Tel. 03 67 84 - 50 63 6
www.meyersgrund.de



27 Aktiv Pension Oberhof

Gräfenrodaer Straße 19
98559 Oberhof
Tel. 03 68 42 - 57 11 08
www.aktiv-pension.de



27 AWO SANO Ferienzentrum Oberhof

Zellaer Straße 48
98559 Oberhof
Tel. 03 68 42 - 28 10
www.ferienzentrum-oberhof.de



Sehenswürdigkeiten & Freizeit

23 Altensteiner Höhle

OT Schweina
Altensteiner Straße 5
36448 Bad Liebenstein
Tel. 03 69 61 - 69 32 0
www.bad-liebenstein.de

Zum Redaktionsschluss im Kennzeichnungsprozess – Informationen unter barrierefrei.thueringen-entdecken.de

23 BioBad Glücksbrunn

OT Schweina
Kisseler Straße 68
36448 Bad Liebenstein
Tel. 03 69 61 - 69 92 63
www.bad-liebenstein.de

Zum Redaktionsschluss im Kennzeichnungsprozess – Informationen unter barrierefrei.thueringen-entdecken.de

23 Historischer Kurpark mit Konzertmuschel

36448 Bad Liebenstein
Tel. 03 69 61 - 69 32 0
www.bad-liebenstein.de



23 Kneipp-Vital-Park

Heinrich-Mann-Straße
36448 Bad Liebenstein
Tel. 03 69 61 - 69 32 0
www.bad-liebenstein.de

Zum Redaktionsschluss im Kennzeichnungsprozess – Informationen unter barrierefrei.thueringen-entdecken.de

23 Rundweg durch den Elisabethpark

36448 Bad Liebenstein
Tel. 03 69 61 - 69 32 0
www.bad-liebenstein.de



23 Rundweg durch den Neuen Kurpark

36448 Bad Liebenstein
Tel. 03 69 61 - 69 32 0
www.bad-liebenstein.de



23 Schloss & Park Altenstein

Altenstein 8
36448 Bad Liebenstein
Tel. 03 69 61 - 73 80 64
www.bad-liebenstein.de

Zum Redaktionsschluss im Kennzeichnungsprozess – Informationen unter barrierefrei.thueringen-entdecken.de

23 Vital-Brunnen | Gesundheits- und Wellnesszentrum

Esplanade 7a
36448 Bad Liebenstein
Tel. 03 69 61 - 73 03 0
www.kurhaus-badliebenstein.de



24 Bibliothek Ilmenau

Bahnhofstraße 7
98693 Ilmenau
Tel. 0 36 77 - 60 04 20
www.ilmenau.de



24 Eishalle Ilmenau

Karl-Liebnecht-Straße 34
98693 Ilmenau
Tel. 0 36 77 - 46 30 77
www.ilmenau.de

Zum Redaktionsschluss im Kennzeichnungsprozess – Informationen unter barrierefrei.thueringen-entdecken.de

24 Festhalle Ilmenau

Naumannstraße 22
98693 Ilmenau
Tel. 0 36 77 - 60 08 40
www.ilmenau.de/festhalle



24 GoetheStadtMuseum Ilmenau

Am Markt 1
98693 Ilmenau
Tel. 0 36 77 - 60 03 21
www.ilmenau.de



24 Museum Jagdhaus Gabelbach

Waldstraße 24
98693 Ilmenau
Tel. 0 36 77 - 20 26 26
www.ilmenau.de

Zum Redaktionsschluss im Kennzeichnungsprozess – Informationen unter barrierefrei.thueringen-entdecken.de

24 Schwimmhalle Ilmenau

Karl-Liebknecht-Straße 34
98693 Ilmenau
Tel. 0 36 77 - 60 07 41 0
www.ilmenau.de

Zum Redaktionsschluss im Kennzeichnungsprozess – Informationen unter barrierefrei.thueringen-entdecken.de

24 Sport- und Freizeitbad Hammergrund

Schleusinger Allee 13
98693 Ilmenau
Tel. 0 36 77 - 89 42 27
www.ilmenau.de

Zum Redaktionsschluss im Kennzeichnungsprozess – Informationen unter barrierefrei.thueringen-entdecken.de

24 Museum Goethehaus Stützerbach

OT Stützerbach
Sebastian-Kneipp-Straße 18
98694 Ilmenau
Tel. 03 67 84 - 50 27 7
www.ilmenau.de

Zum Redaktionsschluss im Kennzeichnungsprozess – Informationen unter barrierefrei.thueringen-entdecken.de

28 Naturpark-Haus Leutenberg

Wurzbacher Straße 16
07338 Leutenberg
Tel. 03 61 - 57 39 25 09 0
www.thueringer-schiefergebirge-obere-saale.de



29 Viba Nougat-Welt

Nougat-Allee 1
98574 Schmalkalden
Tel. 0 36 83 - 69 21 60 0
www.viba-schmalkalden.de



30 Thüringer Bergbahn

An der Bergbahn 1
98744 Schwarzatal
Tel. 03 67 05 - 20 13 4
www.thueringerbergbahn.com

Zum Redaktionsschluss im Kennzeichnungsprozess – Informationen unter barrierefrei.thueringen-entdecken.de

25 Rundweg auf dem Lerchenberg

98544 Zella-Mehlis
Tel. 0 36 82 - 48 28 40 bzw. 85 28 50
www.tourismus.zella-mehlis.de



25 Stadtmuseum in der Beschußanstalt

Anspelstraße 25
98544 Zella-Mehlis
Tel. 0 36 82 - 46 46 98
www.museum.zella-mehlis.de



25 Technisches Museum Gesenkschmiede

Lubenbachstraße 4
98544 Zella-Mehlis
Tel. 0 36 82 - 43 34 5
www.museum.zella-mehlis.de



Gastronomie

23 bierfein

Neuer Kurpark 1
36448 Bad Liebenstein
Tel. 03 69 61 - 73 22 73
www.bierfein.de

Zum Redaktionsschluss im Kennzeichnungsprozess – Informationen unter barrierefrei.thueringen-entdecken.de

23 Grüner Baum Steinbach – Café, Messerstübchen, Thüringer Wald Shop und Saal

OT Steinbach
Markt 6
36448 Bad Liebenstein
Tel. 03 69 61 - 70 97 37
www.bad-liebenstein.de



23 Restaurant Logierhof

Heinrich-Mann-Straße 3
36448 Bad Liebenstein
Tel. 03 69 61 - 31 73 0
www.logierhof-liebenstein.de

Zum Redaktionsschluss im Kennzeichnungsprozess – Informationen unter barrierefrei.thueringen-entdecken.de

24 Café Böcklein

Straße des Friedens 32
98693 Ilmenau
Tel. 0 36 77 - 46 26 44 6
www.boecklein.de



Ostthüringen & Zeulenrodaer Meer

i Service & Information

31 Tourismusinformation Altenburger Land

Markt 10
04600 Altenburg
Tel. 0 34 47 - 89 66 89
www.altenburg.travel

Zum Redaktionsschluss im Kennzeichnungsprozess – Informationen unter barrierefrei.thueringen-entdecken.de



32 Tourismuszentrum Zeulenrodaer Meer

Bleichenweg 30
07937 Zeulenroda-Triebes
Tel. 03 66 28 - 98 70 64
www.zeulenrodaer-meer.de



Unterkünfte

31 Hotel Pension "Treppengasse"
Träger Hotelbetriebsgesellschaft mbH

Treppengasse 5/6
04600 Altenburg
Tel. 0 34 47 - 31 35 49
www.hotelpension-treppengasse.de

Zum Redaktionsschluss im Kennzeichnungsprozess – Informationen unter barrierefrei.thueringen-entdecken.de

32 Bio-Seehotel Zeulenroda



Bauerfeindallee 1
07937 Zeulenroda-Triebes
Tel. 03 66 28 - 98 0
www.bio-seehotel-zeulenroda.de



32 MANOAH – Häuser am See

Bleichenweg 30c
07937 Zeulenroda-Triebes
Tel. 08 00 - 20 03 34 5
www.manoah.haus



Sehenswürdigkeiten & Freizeit

31 Residenzschloss Altenburg

Schloss 2-4
04600 Altenburg
Tel. 0 34 47 - 51 27 12
www.residenzschloss-altenburg.de

Zum Redaktionsschluss im Kennzeichnungsprozess – Informationen unter barrierefrei.thueringen-entdecken.de

33 Porzellanwelten auf der Leuchtenburg

Dorfstraße 100
07768 Seitenroda
Tel. 03 64 24 - 71 33 33
www.leuchtenburg.de



Vor der Reise

Reiseziele, Sehenswürdigkeiten und Ausflüge auswählen, Reiseberichte lesen, Neuigkeiten erfahren, Informationen zur Barrierefreiheit einholen und Unterkünfte buchen. Hier finden Sie die wichtigsten Adressen für Ihre Reiseplanung. Viel Spaß beim Stöbern und Planen!



Impressum

Herausgeber:
Thüringer Tourismus GmbH
Postfach 900407 · 99107 Erfurt
HRB Jena 109897

Gestaltung:
HzF GmbH & Co. KG
Strandstraße 96 · 18055 Rostock

Druck:
Druckhaus Gera GmbH
Jacob-A.-Morand-Str. 16 · 07552 Gera

Alle Angaben wurden mit größter Sorgfalt recherchiert und beruhen auf Auskünften der genannten Einrichtungen, Tourismusverbände und Touristinformationen. Die Herausgeberin übernimmt keine Gewähr für die Vollständigkeit und Richtigkeit der Angaben.

Die Erstellung des Magazins wurde gefördert vom **Thüringer Ministerium für Wirtschaft, Wissenschaft und Digitale Gesellschaft.**

Redaktionsschluss: August 2024

Fotos:

Titel: Herzogin Anna Amalia Bibliothek in Weimar – TTG / Florian Trykowski; **Reiseland S. 2-3:** KTL Kur und Tourismus Bad Langensalza GmbH / Tino Sieland; **Erfurt S. 6-11:** Erfurt Tourismus und Marketing GmbH (3), TTG / Florian Trykowski (7), Erfurter Tourismus und Marketing GmbH / Barbara Neumann (4), Stadtverwaltung Erfurt, Theater Erfurt / Lutz Edelhoft; **Welterbe-region Wartburg Hainich S. 12-15:** Nationalpark Hainich / Thomas Stephan, TTG / Florian Trykowski (7), bbs medien Baller / Baller / Suhren GbR / Anna Lena Tamm; **Weimar S. 16-19:** weimar GmbH / Thomas Müller, weimar GmbH / Uta Kühne, TTG / Florian Trykowski (6); **Thüringer Wald S. 20-21:** Regionalverbund Thüringer Wald e. V. / Paul Hentschel, Robert Fehringer, Christopher Schmid, Thüringer Bergbahn / Thomas Abé; **Bad Liebenstein S. 22-23:** TTG / Florian Trykowski (6); **Region Südharz Kyffhäuser S. 24:** Tourismusverband Südharz Kyffhäuser e.V. / Christian Schelauke (2), TTG / Florian Trykowski; **Eichsfeld S. 25:** Naturparkverwaltung Eichsfeld-Hainich-Werratal / Tino Sieland, HVE Eichsfeld Touristik e.V. / Marcel Mende, Lothar Jakob / Christine Bose; **Zeulenrodaer Meer S. 26-27:** Stadtverwaltung

barrierefrei.thueringen-entdecken.de
thueringen-entdecken.de
[#deinThuringen](https://www.instagram.com/deinThuringen)

Keine Neuigkeiten mehr verpassen mit dem monatlichen Newsletter:
newsletter.thueringen-entdecken.de

Thüringer Tourismus GmbH

Willy-Brandt-Platz 1
99084 Erfurt

Tel. 03 61 37 42 0

barrierefrei@thueringen-entdecken.de

Social Media



facebook.com/thueringen.tourismus.de

youtube.com/ThueringerTourismus

instagram.com/thueringen_entdecken.de

pinterest.de/thueringenentdecken

Zeulenroda-Triebes / Marcus Daßler (2), Sebastian Theilig; **Reisen für Alle S. 28:** TTG / Florian Trykowski (2); **Übersicht der Einrichtungen S. 30-41:** TTG / Gregor Lengler, TTG / Florian Trykowski (4), TTG / Jens Hauspurg, Stadtverwaltung Zeulenroda-Triebes / Marcus Daßler; **Service S. 42:** Regionalverbund Thüringer Wald e. V. / Christopher Schmid, TTG / Gregor Lengler, Theater Erfurt / Lutz Edelhoft, TTG / Wartburg Stiftung Eisenach / Florian Trykowski

TOSKANA THERME BAD SULZA

toskanaworld
glück und gesundheit

WELTPROJEKT DER EXPO 2000

toskana-therme.de

hotel-an-der-therme.de

Ein Großteil der nach „Reisen für Alle“ zertifizierten Bereiche in Therme und Hotel ist **barrierefrei für Rollstuhlfahrer und Menschen mit Gehbehinderung.**

LIQUID SOUND®

BADEN IN LICHT UND MUSIK



„Ein tolles Konzept: Die Mitmach-Angebote sind auch für Rollstuhlfahrer oder Kinder gut erreichbar und sichtbar. Ein wunderbares Erlebnis für alle Menschen!“

Karin F.



LEUCHTENBURG

WÜNSCHE & WUNDER ERLEBNISWELT

Auf dem Weg zur ersten barrierefreien
Höhenburg Deutschlands!

Täglich geöffnet!
www.leuchtenburg.de

